



# Guide d'utilisation et d'inspection

ACO Servokat-GD

# ACO Servokat-SMART






## Ouverture et fermeture de la trappe après installation complète

### Sécurité



- Risque de chute
- Sécuriser la zone de travail
- Risque de pincement / écrasement
- Prévoir EPI (gants, chaussures de sécurité, etc...)
- Sécuriser la zone de travail

### Matériel nécessaire

• Petit tournevis plat	• Clé à choc + embout 6 pans de 17
	
• Tube de graisse	• Clé de manœuvre ACO Servokat (réf. 4143.00.00)
	
• Balai	
	

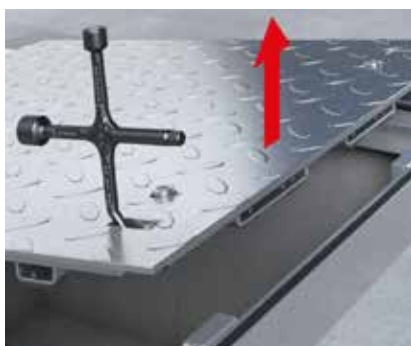
### Ouverture de la trappe



Si les capuchons de protection des têtes de vis sont présents, les enlever à l'aide d'un petit tournevis plat



Se placer sur l'ouvrant (pour faire du poids dessus et assurer un bon dévissage)

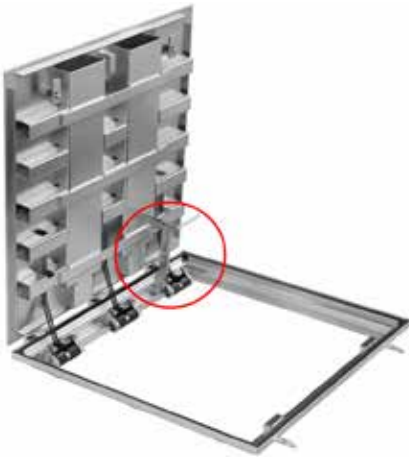


La clé de manœuvre possède un crochet permettant d'aider à soulever le couvercle (empreinte prévue dessus)

Déverrouillez le couvercle à l'aide de la clé de manœuvre. Le couvercle se soulève tout seul. Il peut être nécessaire de l'accompagner jusqu'à sa position haute maxi.



Bien vérifier que la béquille de sécurité du couvercle soit bien enclenchée.



## Vérifications



Vérifier l'état du bras de sécurité anti-retour, s'il est tordu ou endommagé il faut le remplacer !  
Nous consulter.

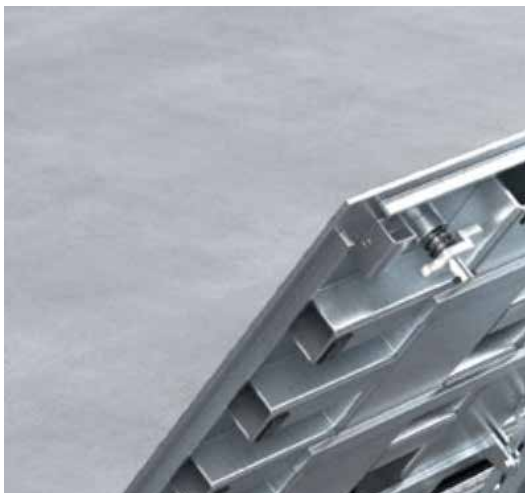


Vérifier l'état des ressorts de torsion et nous consulter dans les cas suivants :

- Si présence importante de corrosion
- Si absence d'élément de fixation (axe, goupille, etc.)
- Si le couvercle a du mal à se soulever (ressorts usés) ou s'il ne se referme pas (béquille de sécurité endommagée ou bloquée)

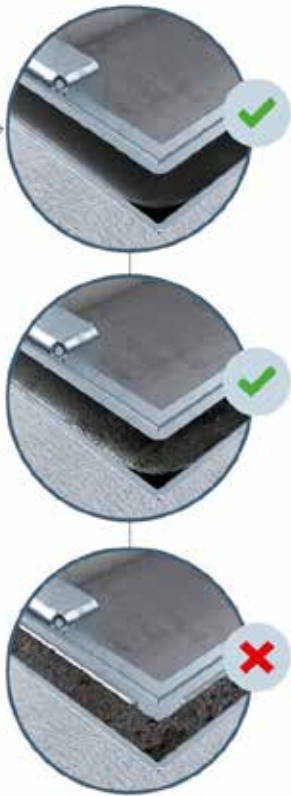






$F \leq 25 \text{ kg}$  ✓  
 $F > 25 \text{ kg}$  ✗

Vérifier l'état des joints :  
S'ils sont déchirés / déformés,  
il faut les remplacer, nous consulter !

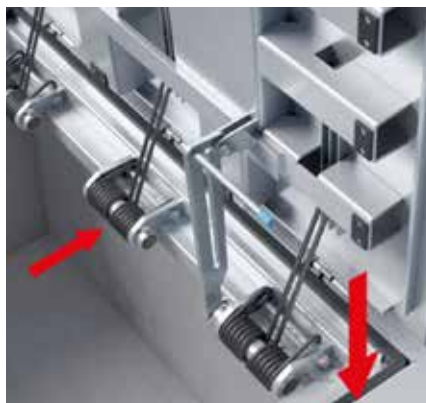


Les joints peuvent être présents  
sous l'ouvrant ou sur le dormant  
selon le type de conception  
de la trappe

## Nettoyage



Toujours nettoyer soigneusement les joints, les surfaces d'étanchéité et les ressorts de torsion avant de refermer la trappe. Enlever tout corps étranger !



Ce nettoyage méticuleux est primordial pour maintenir l'étanchéité de la trappe aux eaux de ruissellements et aux odeurs



Lubrifier les charnières du couvercle, les joints et le cadre du couvercle, graisser le système de verrouillage.

## Fermeture de la trappe



Pousser la béquille de sécurité afin de débloquer le couvercle.



Fermer la trappe.



- Verrouiller le système à l'aide de la clé de manœuvre.
- Une fois correctement verrouillé, remettre les capuchons de protection en place

## Programmation d'entretien

### Tous les 6 mois

- Vérifier si le couvercle n'est pas déformé et si l'ouverture et la fermeture fonctionnent correctement
- Nettoyer et graisser les joints et les surfaces d'étanchéité (Voir chapitre nettoyage).
- Remplacer les joints ou les pièces endommagés (nous consulter).
- Graisser les vis de verrouillage.
- Graisser les charnières.
- Contrôler le fonctionnement des vérins à gaz. Remplacer les vérins endommagés (nous consulter).

### Tous les 5 ans

- Remplacer les joints.

Vous avez des questions ?



ACO est votre premier interlocuteur lors de chaque phase de réalisation de votre projet. Ensemble nous trouverons la bonne réponse à votre question !

[www.aco.fr](http://www.aco.fr)



## Notre offre de services

Chaque projet est différent, avec ses propres besoins et ses propres défis. En plus de nos produits, nous vous proposons aussi notre savoir-faire et nos services pour élaborer des solutions personnalisées, de leur préparation jusqu'aux services d'assistance une fois le projet terminé.

### La formation

Nous proposons des formations conventionnées et adaptées à vos besoins : sur la conception, le dimensionnement, l'installation et l'exploitation des séparateurs et des stations de relevage. Ces formations peuvent faire l'objet d'un financement. Nous vous invitons à en profiter.

### La mise en service

Pour vous assister dans la mise en service de votre installation, les équipes ACO Service et ses prestataires dédiés assurent la mise en service de votre installation. Une fois les connexions électriques et hydrauliques réalisées, cette prestation permet de vous assurer de la conformité de votre installation avec les préconisations du constructeur et des normes en vigueur. Vous évitez ainsi de détériorer votre installation suite à un mauvais branchement électrique ou une mauvaise connaissance des normes et des exigences des réglementations locales.

### La maintenance

La maintenance préventive est un gage d'optimisation de la disponibilité et du bon fonctionnement de vos équipements. Le contrat de maintenance, dont la fréquence d'intervention est définie par les normes NF EN 1825 et NF EN 1250, vous permet une vérification périodique de toutes les parties sensibles de vos installations. Choisir une maintenance préventive, c'est réduire le risque de désagrément liés à une défaillance des équipements.

### Le support technique : un accompagnement spécifique personnalisé

Les équipes ACO accompagnent le maître d'ouvrage et sa maîtrise d'oeuvre dans la conduite de son projet d'aménagement : imaginer des solutions pour une problématique particulière, optimiser le dimensionnement des solutions proposées à partir d'études hydrauliques spécifiques, proposer un calepinage...

Egalement soucieux de la qualité de son service, ACO accompagne ses clients jusqu'à l'installation et la mise en oeuvre de ses produits.

Le débit d'un tronçon dépend principalement de la section du caniveau mais également de son état de surface, de la longueur du tronçon du fil d'eau.

ACO a mis au point un programme informatique spécifique, vérifié expérimentalement, qui lui permet de présenter à ses clients un calcul de la capacité hydraulique des caniveaux, prenant en compte les conditions particulières de chaque chantier (localisation, nature et surface du bassin versant, longueur du tronçon, type de pente, classe de résistance...)

### ACO réalise une étude détaillée du projet !

Retrouvez nos produits avec toutes les informations nécessaires sur le site ACO génie civil. Cela vous permet d'accéder à la fois aux descriptions techniques et aux informations d'images associées ainsi qu'aux textes d'appel d'offres et aux instructions d'installation lors de la planification.

Notre conseil pour l'installation, le dimensionnement et l'exploitation de vos équipements vous permettra de garantir une plus grande longévité de vos équipements.

N'hésitez pas à contacter nos équipes techniques : [technicom-swm@aco.fr](mailto:technicom-swm@aco.fr)

Retrouvez nos produits avec toutes les informations nécessaires. Vous avez aussi la possibilité de télécharger les fiches techniques, les brochures ou les guides d'installation !

Découvrez les outils de choix et dimensionnement sur notre site : [www.aco.fr](http://www.aco.fr)

## Des produits à chaque maillon de la chaîne des solutions ACO



- Caniveaux de drainage linéaire extérieurs
- Drainage des terrains de sport
- Drainage extérieur de voirie par point
- Drainage extérieur domestique par point
- Drainage des toitures, des terrasses
- Caniveaux et siphons de douche
- Caniveaux et siphons hygiéniques
- Caniveaux inox modulaires
- Canalisations inox
- Dispositifs de fermeture
- Protection de la faune
- Protection des murs
- Séparateurs, dépollueurs
- Gratte-pieds
- Cours anglaises complètes et courettes d'aération
- Systèmes anti-refoulement
- Stockage temporaire des eaux pluviales
- Solution de limiteur de débit à effet Vortex
- Infiltration dans les sols
- Traitement des eaux usées
- Relevage
- Réutilisation des eaux grises



ACO s.a.s.

Le Quai à Bois  
BP 85  
27940 Notre Dame de l'Isle  
Tel. 02.32.51.20.31  
contact@aco.fr - www.aco.fr



ACO. we care for water

