

Informations produit



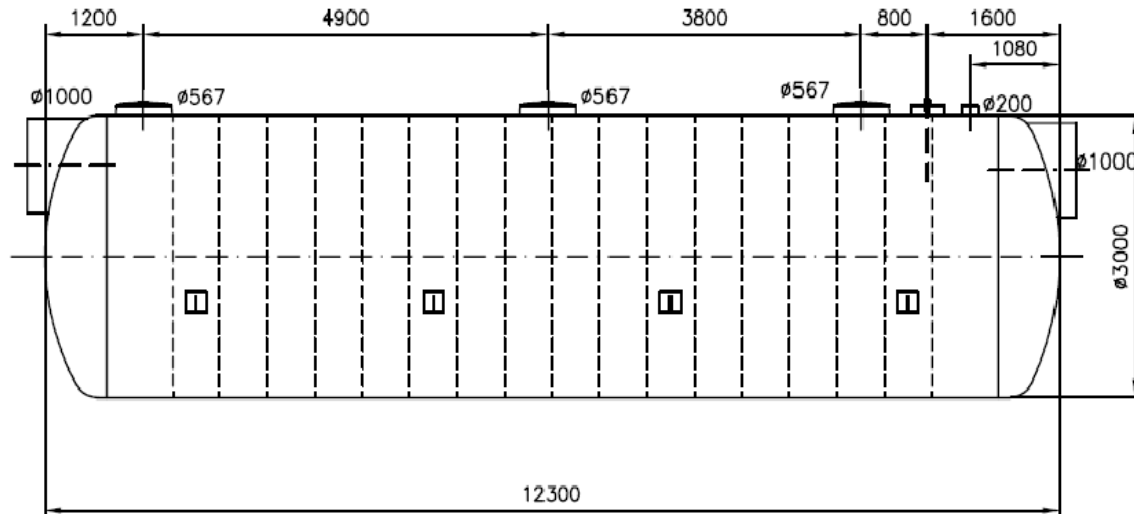
Avantages

- Conception en Polyester Renforcé de fibres de Verre
- Haute résistance mécanique, à la corrosion et aux produits chimiques
- Installation très rapide : les anneaux de levage fixés sur la cuve facilitent la pose
- Trois trous d'homme, pour une inspection complète de l'appareil

Description produit

- Débit traité 300 L/s
- Débit de pointe 1500L/s
- Volume du déboureur : 30000L
- Volume de rétention d'hydrocarbures : 27000L
- Entrée/Sortie DN1000
- 1 évent DN200
- Trous d'homme D567mm avec couvercles
- Conforme à la norme EN 858

Données techniques



Article	Taille Nominale	Diamètre sortie (mm)	Volume du déboureur (l)	Volume d'hydrocarbures (l)	Volume total (l)	Longueur (mm)	Largeur (mm)	Hauteur (mm)	Poids vide (kg)
PA06624	300	DN 1000	30000	27000	80000	12300	D3000	3100	4900