

Informations produit



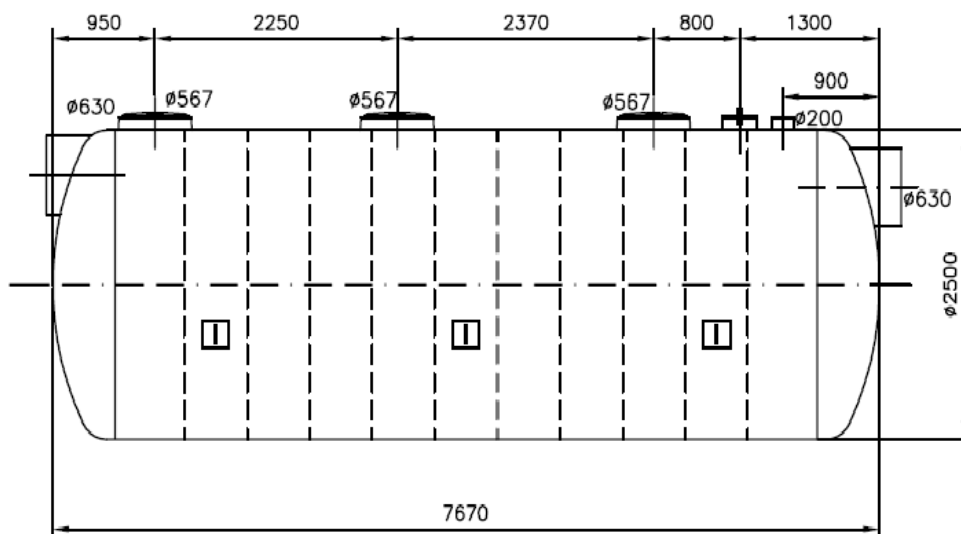
Avantages

- Conception en Polyester Renforcé de fibres de Verre
- Haute résistance mécanique, à la corrosion et aux produits chimiques
- Installation très rapide : les anneaux de levage fixés sur la cuve facilitent la pose
- Trois trous d'homme, pour une inspection complète de l'appareil

Description produit

- Débit traité 125 L/s
- Débit de pointe 625L/s
- Volume du déboureur : 12500L
- Volume de rétention d'hydrocarbures : 13805L
- Entrée/Sortie DN630
- 1 évent DN200
- Trous d'homme D567mm avec couvercles
- Conforme à la norme EN 858

Données techniques



Article	Taille Nominale	Diamètre sortie (mm)	Volume du déboureur (l)	Volume d'hydrocarbures (l)	Volume total (l)	Longueur (mm)	Largeur (mm)	Hauteur (mm)	Poids vide (kg)
PA06606	125	DN 630	12500	13805	35000	7670	D2500	2600	1815