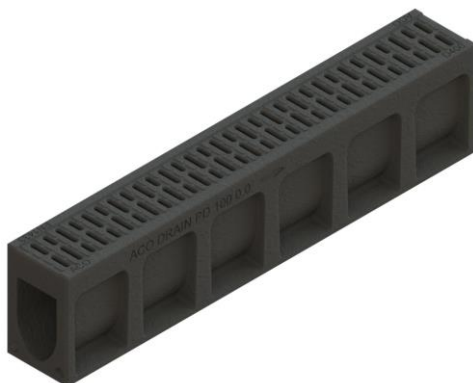


## Caniveau Monoblock Urbain 100 / Béton Polymère / Couleur Noire / D400

## Informations produit



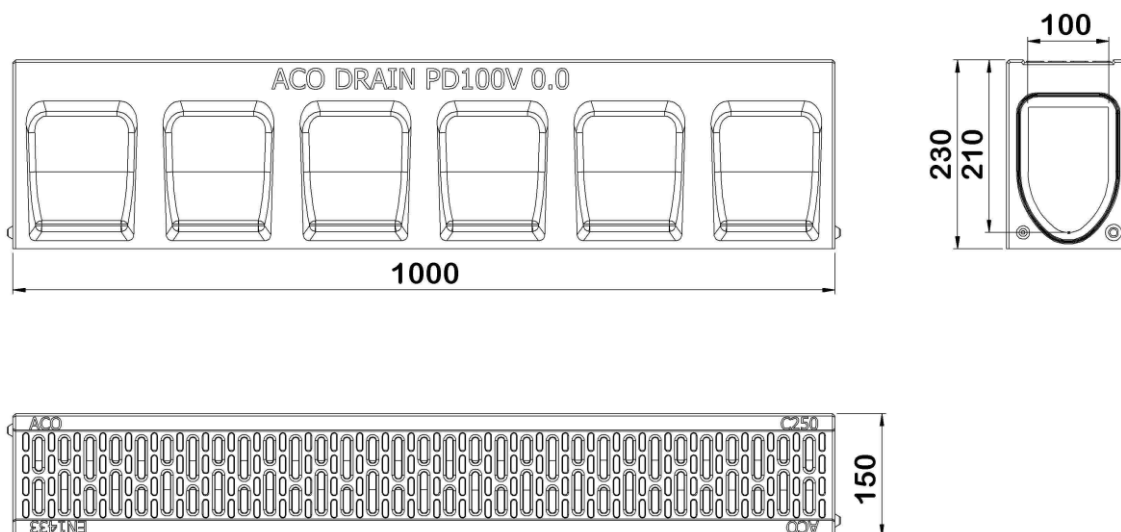
## Avantages

- Béton Polymère : imperméable, non poreux, ingélif, robuste, surface lisse pour limiter l'encrassement et résistant à l'abrasion
- Caniveau monolithique pour une sécurité maximale
- Section en V pour un écoulement optimisé
- Renforts latéraux pour une meilleure répartition des charges
- Fentes adaptées aux talons fins
- Facile à poser
- Accès PMR
- Classe D400

## Description produit

- Caniveau conforme à la norme NF EN 1433
- Gorge pour joints d'étanchéité
- Couleur noire
- Réserve pour le passage de sangles
- Surface d'absorption : 202 cm<sup>2</sup>/m
- Section hydraulique : 137 cm<sup>2</sup>

## Données techniques



Article	Surface absorption (cm <sup>2</sup> /m)	Classe	Longueur (mm)	Largeur extérieure (mm)	Largeur (mm)	Hauteur (mm)	Fil d'eau F.E. (mm)	Poids (kg)	Quantité par palette
10722	202	D400	1000	150	100	230	210	32,8	25