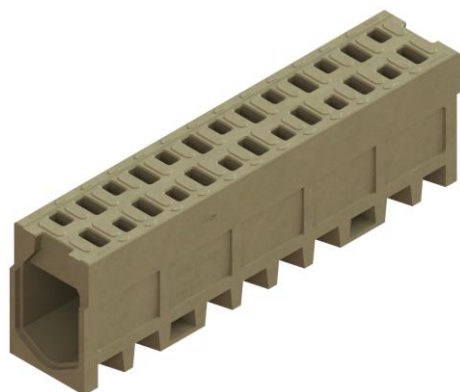


Caniveau Monoblock RD300 / Béton Polymère / Couleur naturelle / F900

Informations produit



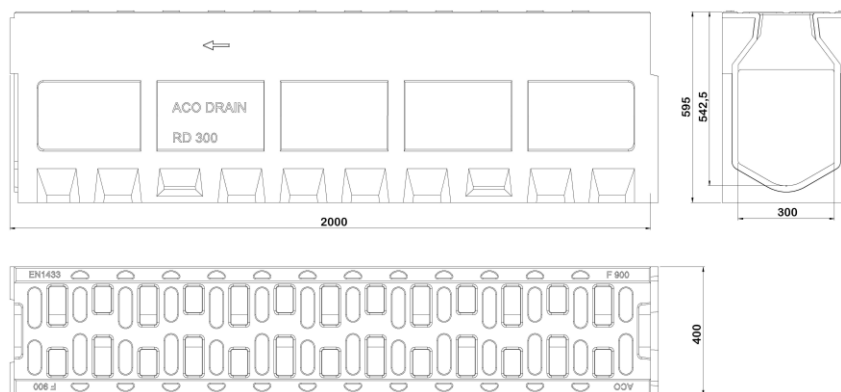
Avantages

- Béton Polymère : imperméable, non poreux, ingélicif, robuste, surface lisse pour limiter l'encrassement et résistant à l'abrasion
- Caniveau monolithique pour une sécurité maximale
- Section en V pour un écoulement optimisé
- Renforts latéraux pour une meilleure répartition des charges
- Adapté pour les applications à trafic lourd et intense
- Classe F900

Description produit

- Caniveau conforme à la norme NF EN 1433
- Gorge pour joints d'étanchéité
- Réserve pour le passage de sangles
- Surface d'absorption : 603 cm²/m
- Section hydraulique : 1020 cm²

Données techniques



Article	Surface absorption (cm ² /m)	Classe	Longueur (mm)	Largeur extérieure (mm)	Largeur (mm)	Hauteur (mm)	Fil d'eau (mm)	Poids (kg)
10820	603	F900	2000	400	300	595	542,5	484