

Notice de pose

ACO Siphons et Caniveaux Télescopiques

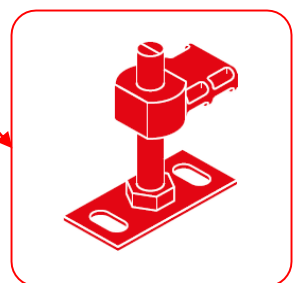
ACO ESKIS

ACO EPUR





1 Montage des pattes et fixation du caniveau



- Réception du caniveau
- Validation du repérage sur site
- Montage des brides de liaison, le cas échéant avec couple de serrage de 6Nm (facultatif)
- Montage des pattes de réglage sur le caniveau

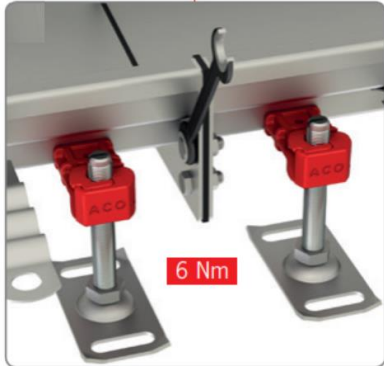


Si la hauteur est trop grande, fixer les pattes des à l'aide de tiges filetées M8



2

Connexion et réglage de la hauteur du caniveau



- Réaliser la connexion sur la liaison évacuation en attente conformément à la DTU 60.33



- Insérer le caniveau dans l'évacuation



graisser les 2 emboîtures pour faciliter le montage

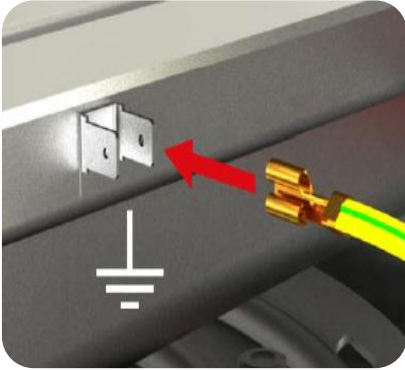


- Régler la hauteur du caniveau au niveau du repère sol fini (résine, carrelage, béton...)



3

Mise à la terre et scellement des pieds



- Réaliser les mises à la terre sur les différents éléments inox à l'aide des pattes prévues à cette effet



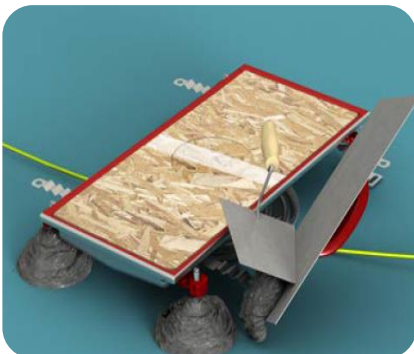
Veiller à donner et on reprendre la continuité sur le même point



- Régler l'altrimétrie des pieds au laser aux deux extrémités du caniveau



- Valider les 2 positions avec des plots de béton à prise rapide ou résine avec durcisseur.
- Le perçage avec blocage par cheville à frapper est aussi possible

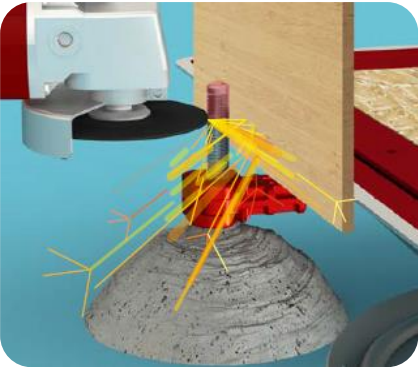


- Sceller les pieds de caniveau avec du mortier rapide



4

Position du caniveau et coulage du béton



- Couper le surplus de tige filetée si besoin tout en protégeant le caniveau inox des projection d'acier noir (facultatif)



- Valider la position du caniveau au point structure de façon ponctuelle et sous la cuve par des plots béton (facultatif)
- Valider le bon écoulement et l'étanchéité de toutes les connexions
- Protéger le caniveau par des plaques bois dans la feuillure
- Valider les positions des entretoises, elles assurent le maintien de la dimension intérieure de la feuillure lors de la prise du béton
- Lester le caniveau pour éviter toute flottaison intempestive lors de la coulée béton à venir (= poids du caniveau +25%)
- Déplier les pattes de scellement
- Couler le béton jusqu'au niveau intermédiaire du revêtement final*



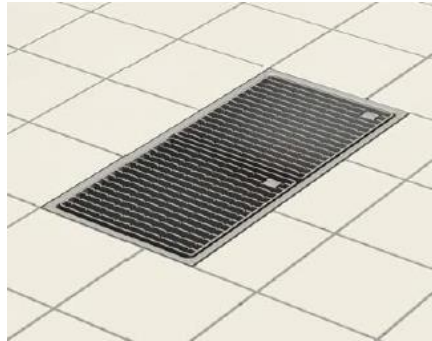
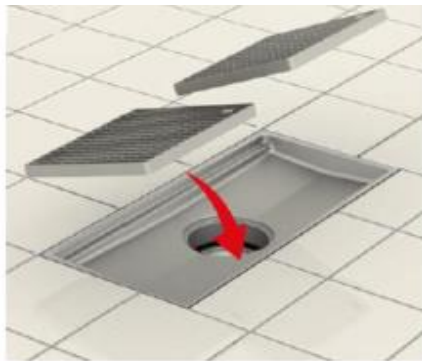
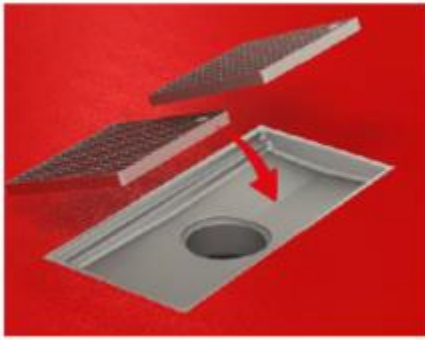
les caniveaux ACO possèdent des renforts sous bordure en EPDM qui évitent l'étape fastidieuse de garnissage des feuillures en sous face du caniveau



*Suivant les préconisations du fournisseur de sol. Utilisation de l'aiguille à vibrer et attente/lissage suivant préconisation du fournisseur de béton de scellement chape/dalle



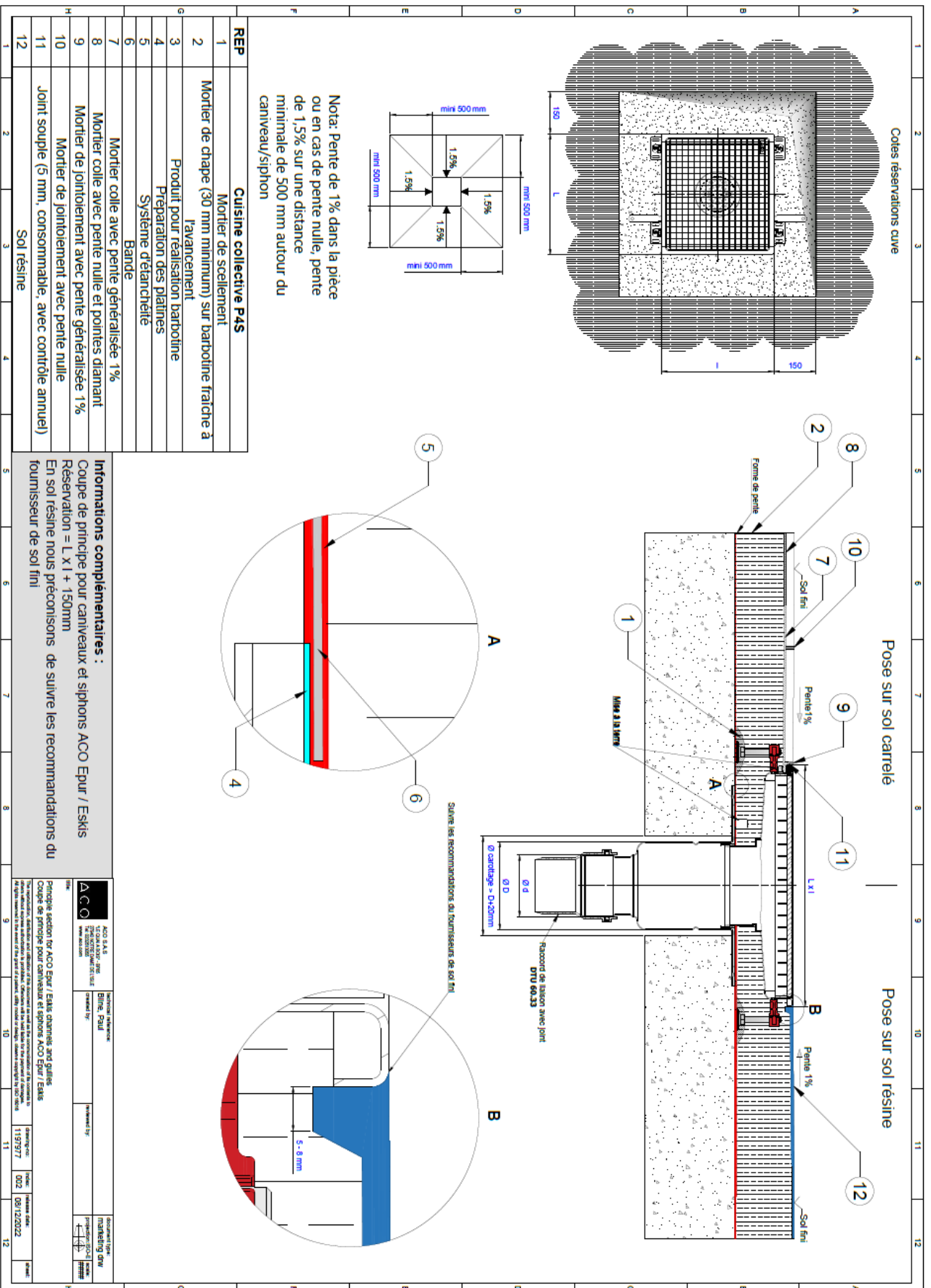
5 Séchage et pentes sol fini



- Après séchage, réaliser les pentes au niveau du sol fini selon les spécificités du chantier et du revêtement de sol



6 Implementation type





ACO. we care for water
www.aco.fr