

Notice de pose

ACO Siphons et Caniveaux Télescopiques

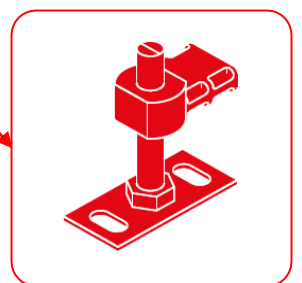
ACO ESKIS

ACO EPUR





1 Montage des pattes et fixation du caniveau



- Réception du caniveau
- Validation du repérage sur site
- Montage des brides de liaison, le cas échéant avec couple de serrage de 6Nm (facultatif)
- Montage des pattes de réglage sur le caniveau

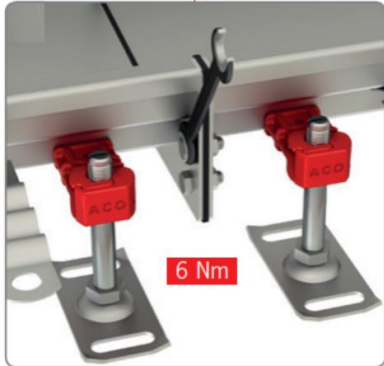


Si la hauteur est trop grande, fixer les pattes des à l'aide de tiges filetées M8



2

Connexion et réglage de la hauteur du caniveau



- Réaliser la connexion sur la liaison évacuation en attente conformément à la DTU 60.33



- Insérer le caniveau dans l'évacuation



graisser les 2 emboîtures pour faciliter le montage

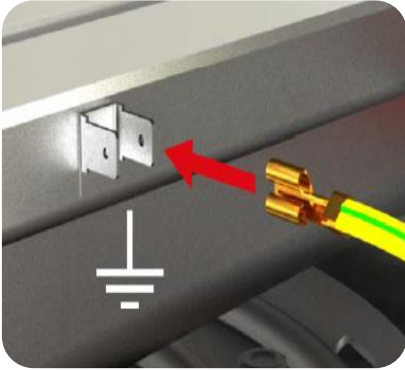


- Régler la hauteur du caniveau au niveau du repère sol fini (résine, carrelage, béton...)



3

Mise à la terre et scellement des pieds



- Réaliser les mises à la terre sur les différents éléments inox à l'aide des pattes prévues à cette effet



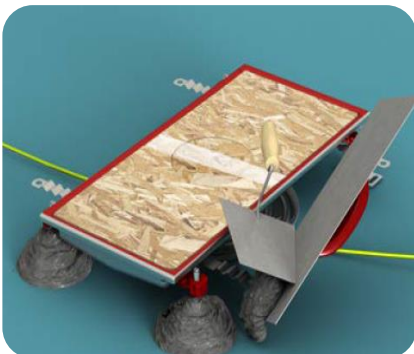
Veiller à donner et on reprendre la continuité sur le même point



- Régler l'altrimétrie des pieds au laser aux deux extrémités du caniveau



- Valider les 2 positions avec des plots de béton à prise rapide ou résine avec durcisseur.
- Le perçage avec blocage par cheville à frapper est aussi possible



- Sceller les pieds de caniveau avec du mortier rapide



4

Position du caniveau et coulage du béton



- Couper le surplus de tige filetée si besoin tout en protégeant le caniveau inox des projection d'acier noir (facultatif)



- Valider la position du caniveau au point structure de façon ponctuelle et sous la cuve par des plots béton (facultatif)
- Valider le bon écoulement et l'étanchéité de toutes les connexions
- Protéger le caniveau par des plaques bois dans la feuillure
- Valider les positions des entretoises, elles assurent le maintien de la dimension intérieure de la feuillure lors de la prise du béton
- Lester le caniveau pour éviter toute flottaison intempestive lors de la coulée béton à venir (= poids du caniveau +25%)
- Déplier les pattes de scellement
- Couler le béton jusqu'au niveau intermédiaire du revêtement final*



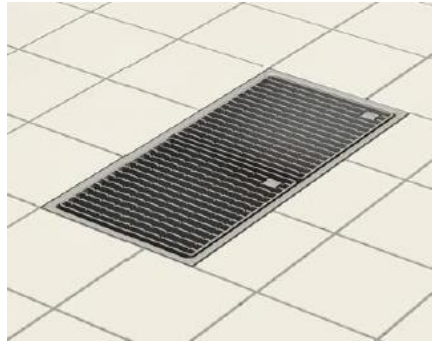
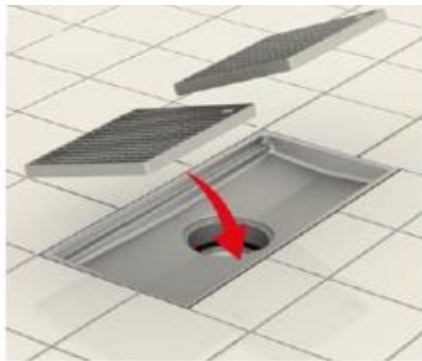
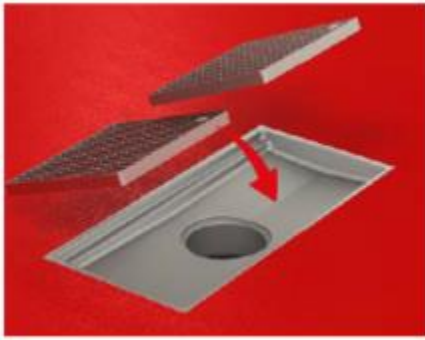
les caniveaux ACO possèdent des renforts sous bordure en EPDM qui évitent l'étape fastidieuse de garnissage des feuillures en sous face du caniveau



*Suivant les préconisations du fournisseur de sol. Utilisation de l'aiguille à vibrer et attente/lissage suivant préconisation du fournisseur de béton de scellement chape/dalle



5 Séchage et pentes sol fini



- Après séchage, réaliser les pentes au niveau du sol fini selon les spécificités du chantier et du revêtement de sol



6 Implementation type

Cotes réservations cuve

Notes: Pente de 1% dans la pièce ou en cas de pente nulle, pente de 1,5% sur une distance minimale de 500 mm autour du caniveau/siphon

REP

1	Mortier de scellement
2	Mortier de chape (30 mm minimum) sur barbotine fraîche à l'avancement
3	Produit pour réalisation barbotine
4	Préparation des platines
5	Système d'étanchéité
6	Bande
7	Mortier colle avec pente généralisée 1%
8	Mortier colle avec pente nulle et pointes diamant
9	Mortier de jointoiement avec pente généralisée 1%
10	Mortier de jointoiement avec pente nulle
11	Joint souple (5 mm, consommable, avec contrôle annuel)
12	Sol résine

Informations complémentaires :
Coupe de principe pour caniveaux et siphons ACO Epur / Eskis
Réservation = L x l + 150mm
En sol résine nous préconisons de suivre les recommandations du fournisseur de sol fini

Pose sur sol carrelé

Pose sur sol résine

ACO S.A.S.
27000 SÉVIGNY-VALENTIGNEY
www.aco.com

Représentant: BIRNE, Paul
Contact: 03 87 51 51 51

Principe section for ACO Epur / Eskis drains and gutters
Principe de principe pour caniveaux et siphons ACO Epur / Eskis

ACO S.A.S.
27000 SÉVIGNY-VALENTIGNEY
www.aco.com

Représentant: BIRNE, Paul
Contact: 03 87 51 51 51

Principe section for ACO Epur / Eskis drains and gutters
Principe de principe pour caniveaux et siphons ACO Epur / Eskis

ACO S.A.S.
27000 SÉVIGNY-VALENTIGNEY
www.aco.com

Représentant: BIRNE, Paul
Contact: 03 87 51 51 51

Principe section for ACO Epur / Eskis drains and gutters
Principe de principe pour caniveaux et siphons ACO Epur / Eskis



ACO. we care for water
www.aco.fr