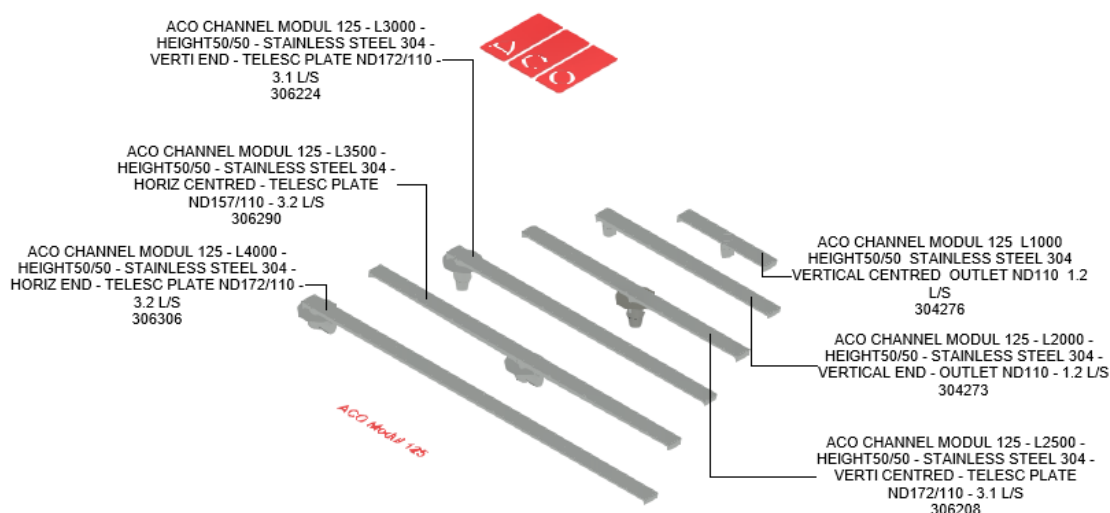


ACO Modul 200



Guide d'utilisation pour le fichier Autodesk Revit



Introduction et vue d'ensemble :

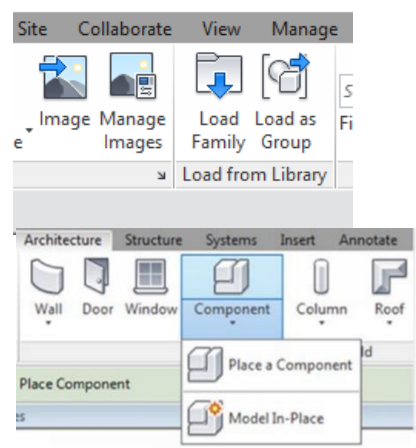
1. Il y a une famille dans le modèle avec les Modul 200 et les accessoires associés.
2. La famille est attribuée à la classe Omni 23.70.50.21.24 : drains d'eaux usées.
3. L'utilisateur peut sélectionner chaque famille à partir du sélecteur de type dans l'environnement du projet.

Caractéristiques du fichier et contenu:

1. Le fichier est conçu pour être pratique.
2. Le fichier est indiqué avec le nom du fabricant, les codes articles et autres informations pertinentes.
3. Les nomenclatures peuvent également être consultées à partir de l'environnement du projet.

Chargement du ACO Module 200 dans le projet :

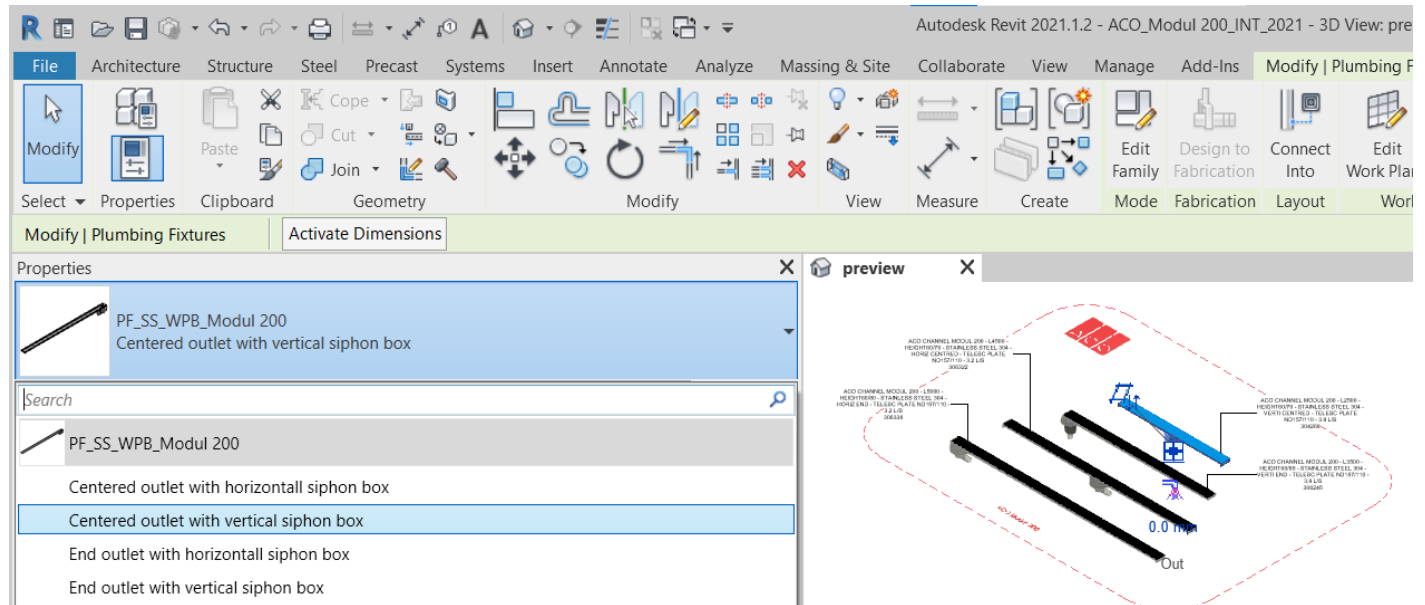
1. Téléchargez le fichier PF_SS_WPB_Modul 200.rfa et enregistrez-le dans l'emplacement approprié.
2. Chargez les familles dans le fichier projet.
3. Accédez à l'icône "Insérer" sur le ruban Revit et cliquez sur "Charger la famille"
4. Le fichier peut maintenant être placé dans votre projet. Accédez aux icônes "Architecture/Composant" sur le ruban Revit et cliquez sur "Placer un composant".



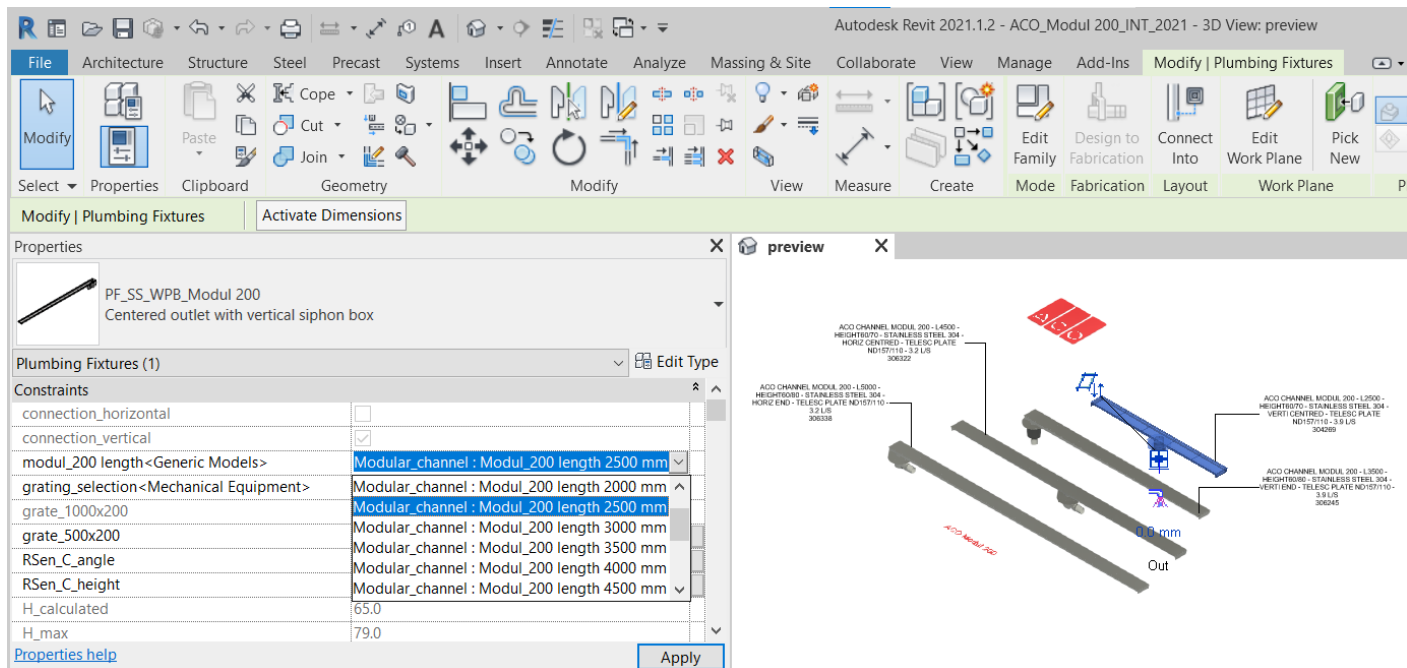
Emplacement des familles

1. Cliquez sur le modèle – Sur l'icône propriétés, le nom de la famille est PF_SS_WPB_Modul 200 et les types de famille sont,
 1. Centered outlet with vertical siphon box
 2. End outlet with vertical siphon box
 3. Centered outlet with horizontal siphon box
 4. End outlet with horizontal siphon box

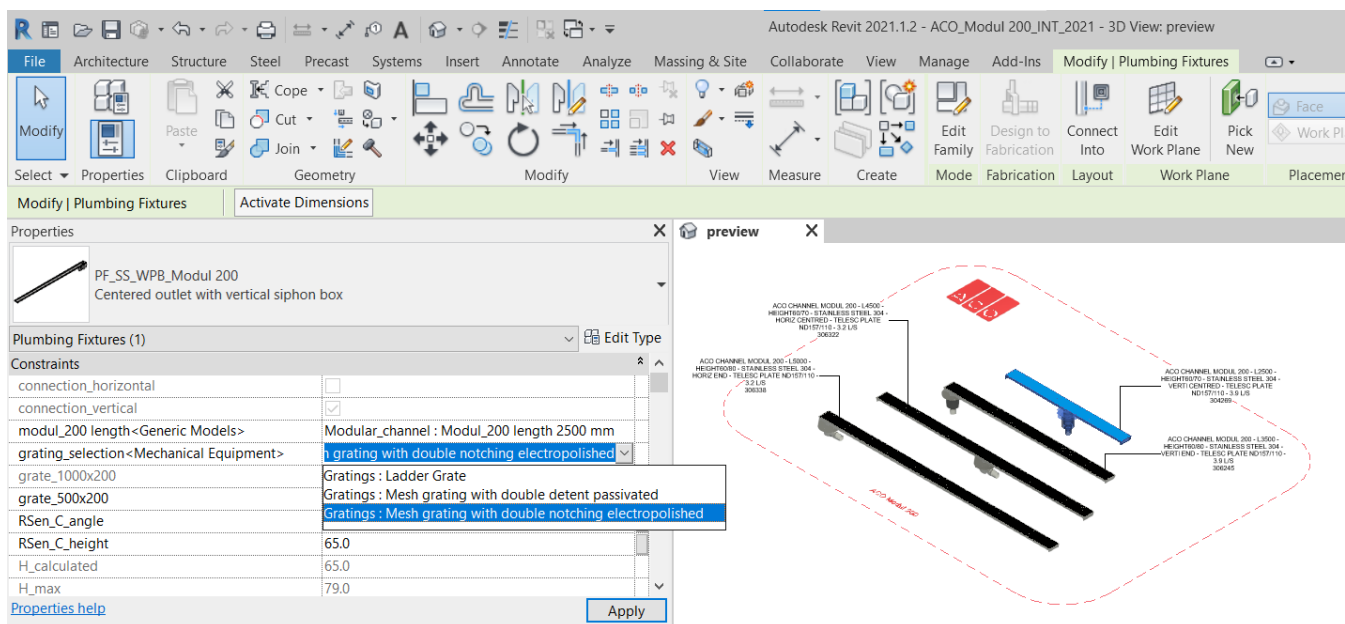
L'utilisateur peut sélectionner n'importe quel type de produit dans le menu déroulant.



2. Sélection de la longueur : L'option permet de sélectionner les différentes longueurs des canaux Modul. Dans le menu déroulant, l'utilisateur peut sélectionner les différentes longueurs disponibles.



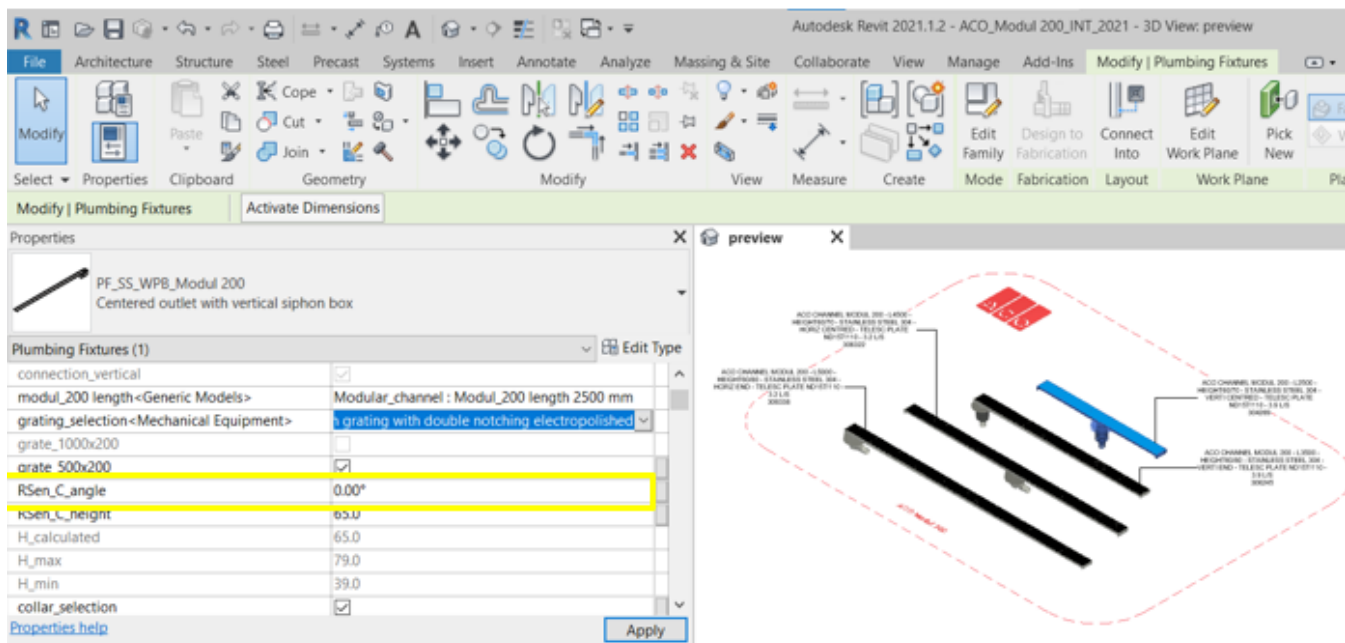
3. Sélection de la grille : L'option permet de sélectionner les différents types de grilles. Dans le menu déroulant, l'utilisateur peut sélectionner la grille de son choix.



L'utilisateur peut sélectionner la taille des grilles. Il y a deux tailles : 1000x200 et 500x200. Par défaut, la grille sera de taille 1000x200. Si l'utilisateur souhaite choisir 500x200, il existe un paramètre nommé `grate_500x200`. S'il coche cette option, la taille 1000x200 sera automatiquement désactivée et les grilles prendront la taille 500x200.

<code>grate_1000x200</code>	<input type="checkbox"/>
<code>grate_500x200</code>	<input checked="" type="checkbox"/>

4. Angle de rotation de la sortie horizontale : En position horizontale, l'utilisateur peut effectuer une rotation de 360° en entrant la valeur dans `RSen_C_angle`.



5. Réglage de la hauteur de réglage : L'utilisateur a la possibilité de régler la hauteur du siphon en entrant une valeur comprise entre H_min et H_max dans la boîte de dialogue Rsen_C_height.

RSen_C_height	65.0
H_calculated	65.0
H_max	79.0
H_min	39.0

6. Sélection de la réhausse : cocher pour ajouter une réhausse, l'utilisateur peut ensuite choisir d'avoir une platine ou pas en cochant « raising_piece_with_flange ». Une fois sélectionné, l'utilisateur peut entrer la hauteur de réglage souhaitée.

raising_piece_selection	<input checked="" type="checkbox"/>
raising_piece_with_flange	<input type="checkbox"/>
raising_piece_without_flange	<input checked="" type="checkbox"/>

raising_piece_height	0.0
raising_piece_H_calculated	39.0
raising_H_max	79.0
raising_H_min	39.0

7. Sélection des accessoires : Cocher pour choisir les accessoires à ajouter comme le collier en PVC, le kit système Protect, le kit coupe-feu et la platine de reprise d'étanchéité.

collar_selection	<input checked="" type="checkbox"/>
protection_kit	<input checked="" type="checkbox"/>
raising_piece_selection	<input checked="" type="checkbox"/>
raising_piece_with_flange	<input checked="" type="checkbox"/>
raising_piece_without_flange	<input type="checkbox"/>
fire_protection_kit	<input checked="" type="checkbox"/>

8. Warning:
Si la sortie horizontale a été sélectionnée et que l'utilisateur a choisi un kit coupe-feu, un avertissement s'affichera.

Plumbing Fixtures (1)		▼	🔧 Edit Typ
H_calculated	57.0		
H_max	91.0		
H_min	57.0		
connection_horizontal	<input checked="" type="checkbox"/>		
connection_vertical	<input type="checkbox"/>		
centered_outlet	<input type="checkbox"/>		
end_outlet	<input checked="" type="checkbox"/>		
collar_selection	<input checked="" type="checkbox"/>		
protection_kit	<input type="checkbox"/>		
raising_piece_selection	<input type="checkbox"/>		
raising_piece_with_flange	<input type="checkbox"/>		
raising_piece_without_flange	<input checked="" type="checkbox"/>		
fire_protection_kit	<input checked="" type="checkbox"/>		
WARNING	fire protection kit not available for horizontal outlet		

Bibliothèque de matériel :


Les fichiers ACO Modul 200 contiennent les matériaux qui ont été pré-chargés dans l’assemblage. Quand le fichiers ACO Modul 200 est chargé dans votre projet, les matériaux prés-chargés sont automatiquement transférés dans votre projet.

Calendriers et quantités :

Les informations comme le numéro d'article, le numéro GTIN, poids, sont enregistrés en tant que “paramètres partagés” afin d’apparaître facilement en créant une nomenclatures et quantités dans l’environnement du projet.

preview

ACO Modul 200 X



<ACO Modul 200>

A	B	C	D	E	F	
Number	Definition	Article Number	GTIN	Weight	Technical Information	
2	ACO FIRE RESISTANT KIT / THERMAL INSULATION WITH FAT AND FAT HOLDER / FOR GULLY 157-110	416933	8590830253247	3.50 kg	https://www.aco.fr/	ACO FIRE RESISTANT KIT / T
15	ACO MESH GRATING 200X500 M19X19 - ELECTROPOLISHED NONSLIP STAINLESS STEEL	304362		2.90 kg	https://www.aco.fr/	ACO MESH GRATING 200X50
8	ACO MESH GRATING 200X1000 M19X19 - ELECTROPOLISHED NONSLIP STAINLESS STEEL	304361		5.60 kg	https://www.aco.fr/	ACO MESH GRATING 200X10
1	ACO CHANNEL MODUL 200 - L2500 - HEIGHT60/70 - STAINLESS STEEL 304 - VERTI CENTRED - TELESC PLATE ND157/110 - 3.9 L/S	304269	-	21.68 kg	https://www.aco.fr/	ACO CHANNEL MODUL 200 -
1	ACO CHANNEL MODUL 200 - L3500 - HEIGHT60/80 - STAINLESS STEEL 304 - VERTI END - TELESC PLATE ND157/110 - 3.9 L/S	306245	-	26.81 kg	https://www.aco.fr/	ACO CHANNEL MODUL 200 -
1	ACO CHANNEL MODUL 200 - L4500 - HEIGHT60/70 - STAINLESS STEEL 304 - HORIZ CENTRED - TELESC PLATE ND157/110 - 3.2 L/S	306322	-	33.70 kg	https://www.aco.fr/	ACO CHANNEL MODUL 200 -
1	ACO CHANNEL MODUL 200 - L5000 - HEIGHT60/80 - STAINLESS STEEL 304 - HORIZ END - TELESC PLATE ND157/110 - 3.2 L/S	306338	-	36.69 kg	https://www.aco.fr/	ACO CHANNEL MODUL 200 -
2	ACO PIPE PROTECTION SYSTEM ACO PROTEC / STAINLESS STEEL / FOR OUTLET DN110	304372	--	1.20 kg	https://www.aco.fr/	ACO PIPE PROTECTION SYS
2	ACO PIPE PROTECTION SYSTEM ACO PROTEC / STAINLESS STEEL 304 - FOR OUTLET BOX 157 - HORIZONTAL	307634	--	0.37 kg	https://www.aco.fr/	ACO PIPE PROTECTION SYS
4	ACO COUPLING / STAINLESS STEEL / DN110 TO PVC DN100 / FOR PVC BONDING	304314	--	0.16 kg	https://www.aco.fr/	ACO COUPLING / STAINLESS
4	ACO RAISING PIECES STAINLESS STEEL - FOR GULLY BODY DIAMETER 157 / WITH PLATE DIAMETER 358	408206	8590830107700	1.90 kg	https://www.aco.fr/	ACO RAISING PIECES STAIN