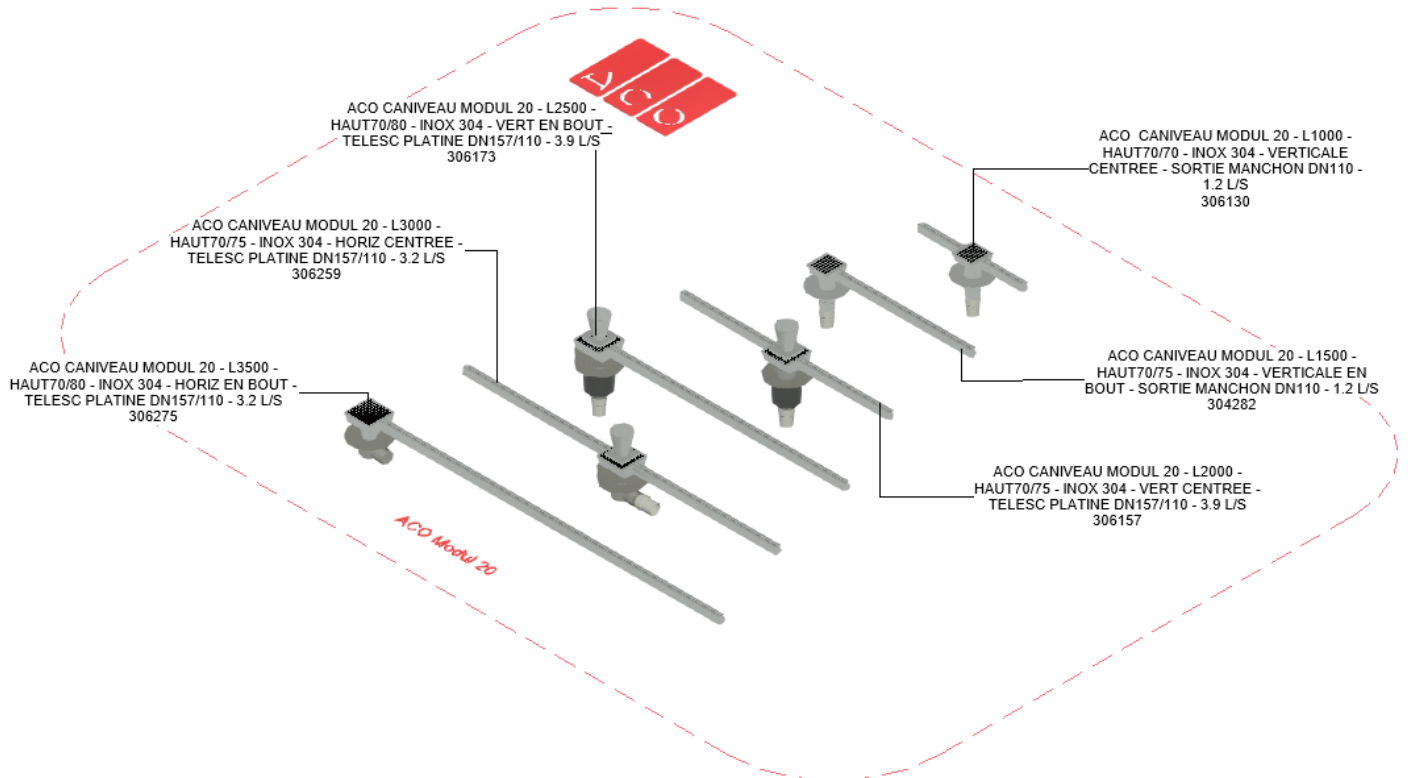


ACO Modul 20

Guide d'utilisation pour le fichier Autodesk Revit



Introduction et vue d'ensemble :

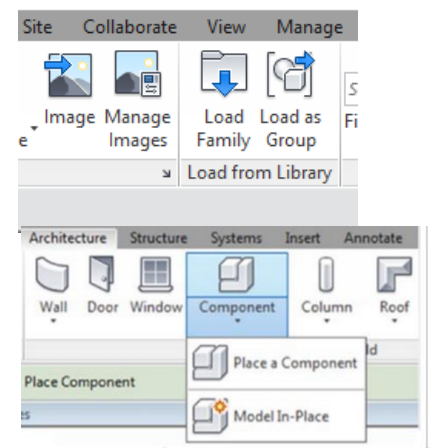
1. Il y a une famille dans le modèle avec les Modul 20 et les accessoires associés.
2. La famille est attribuée à la classe Omni 23.70.50.24 : drains d'eaux usées.
3. L'utilisateur peut sélectionner chaque famille à partir du sélecteur de type dans l'environnement du projet.

Caractéristiques du fichier et contenu:

1. Le fichier est conçu pour être pratique.
2. Le fichier est indiqué avec le nom du fabricant, les codes articles et autres informations pertinentes.
3. Les nomenclatures peuvent également être consultées à partir de l'environnement du projet.

Chargement du ACO Module 20 dans le projet :

1. Téléchargez le fichier PF_SS_WPB_Modul 20.rfa et enregistrez-le dans l'emplacement approprié.
2. Chargez les familles dans le fichier projet.
3. Accédez à l'icône "Insérer" sur le ruban Revit et cliquez sur "Charger la famille"
4. Le fichier peut maintenant être placé dans votre projet. Accédez aux icônes "Architecture/Composant" sur le ruban Revit et cliquez sur "Placer un composant".

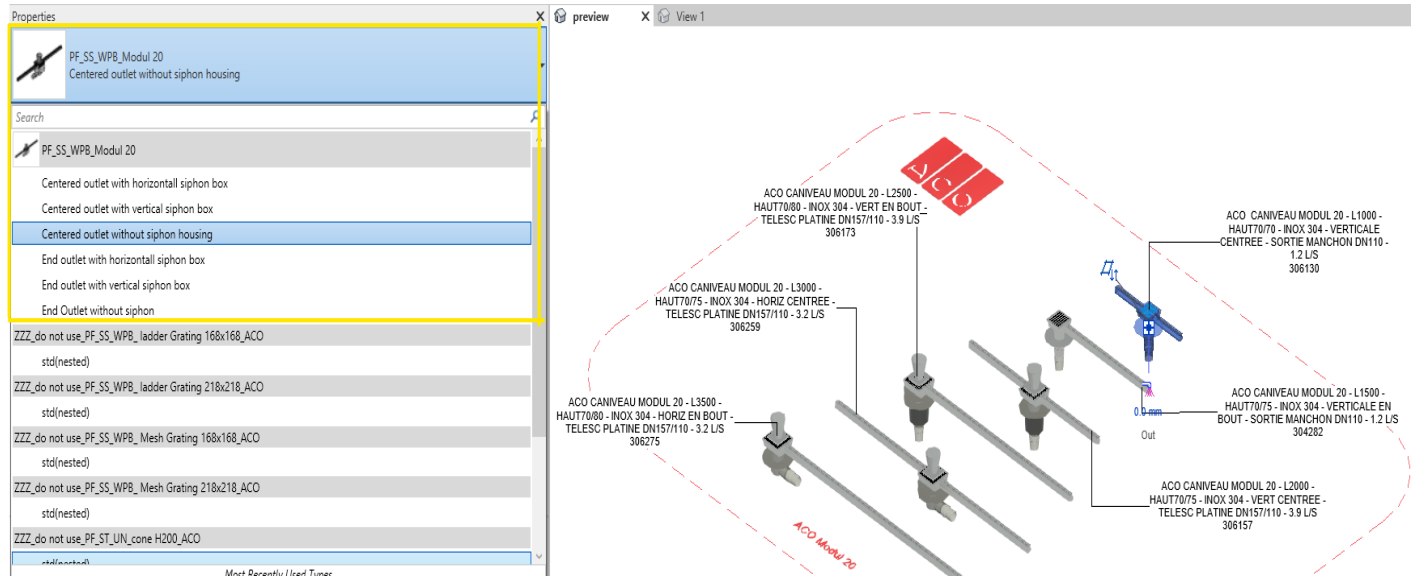


Emplacement des familles

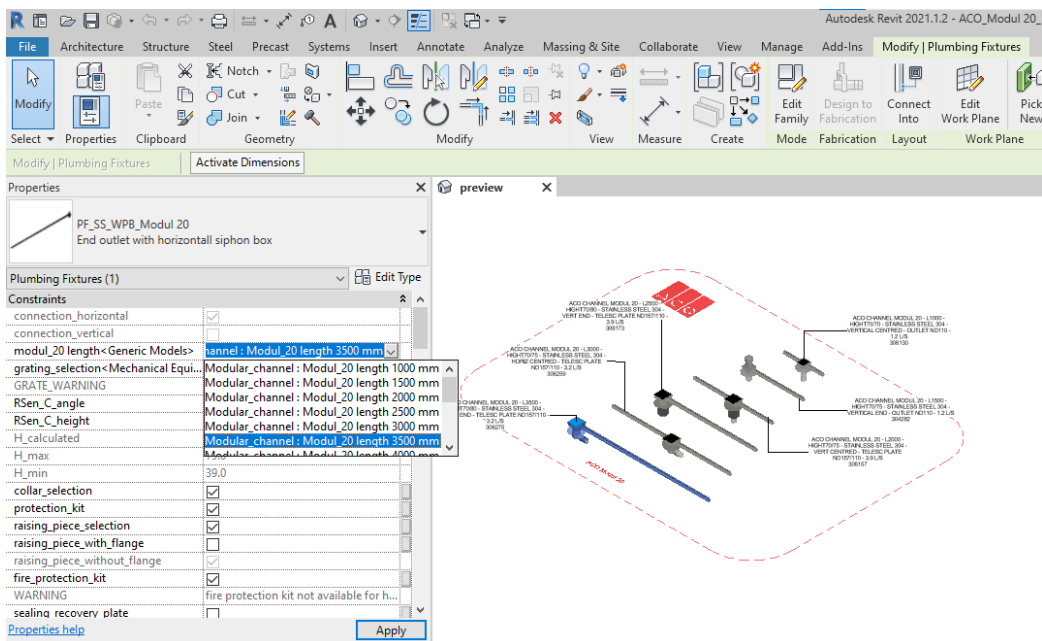
1. Cliquez sur le modèle – Sur l'icône propriétés, le nom de la famille est PF_SS_WPB_Modul 20 et les types de famille sont,

1. Centered outlet without siphon box
2. End outlet without siphon box
3. Centered outlet with vertical siphon box
4. End outlet with vertical siphon box
5. Centered outlet with horizontal siphon box
6. End outlet with horizontal siphon box

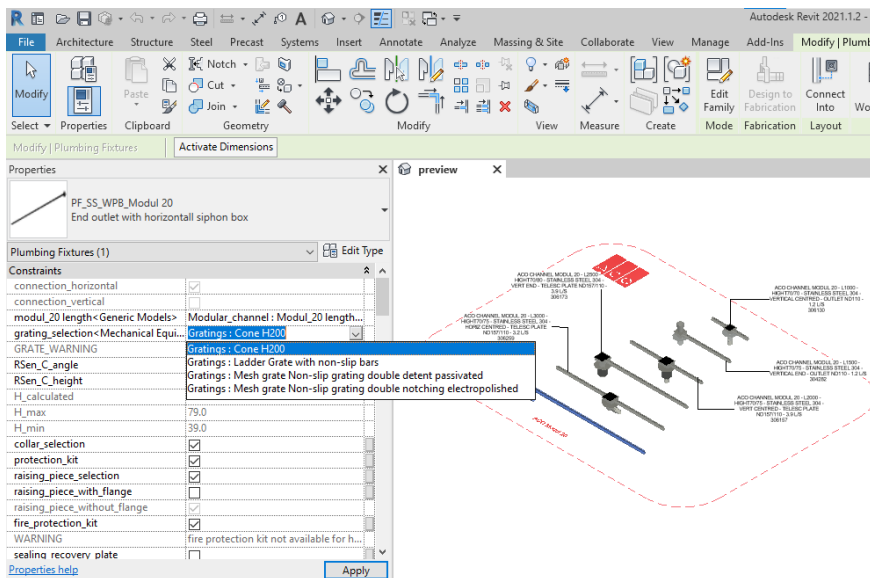
L'utilisateur peut sélectionner n'importe quel type de produit dans le menu déroulant.



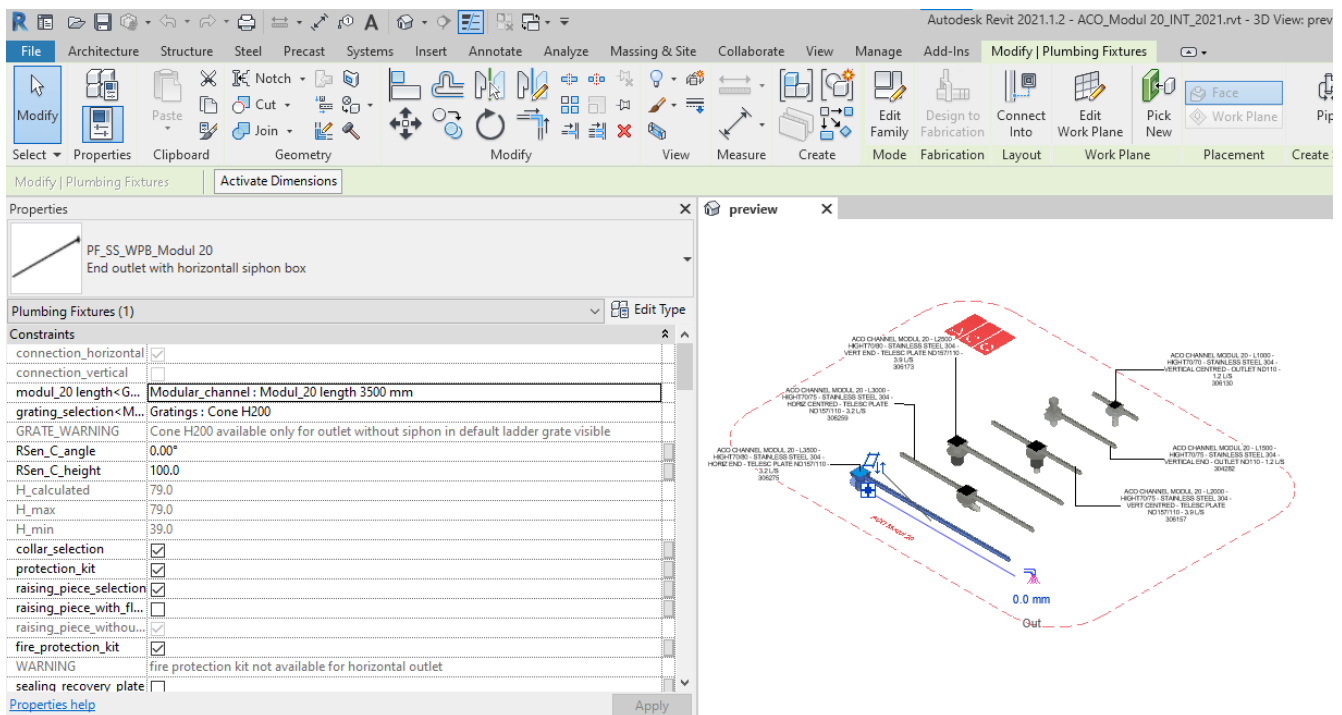
2. Sélection de la longueur : L'option permet de sélectionner les différentes longueurs des canaux Modul. Dans le menu déroulant, l'utilisateur peut sélectionner les différentes longueurs disponibles.



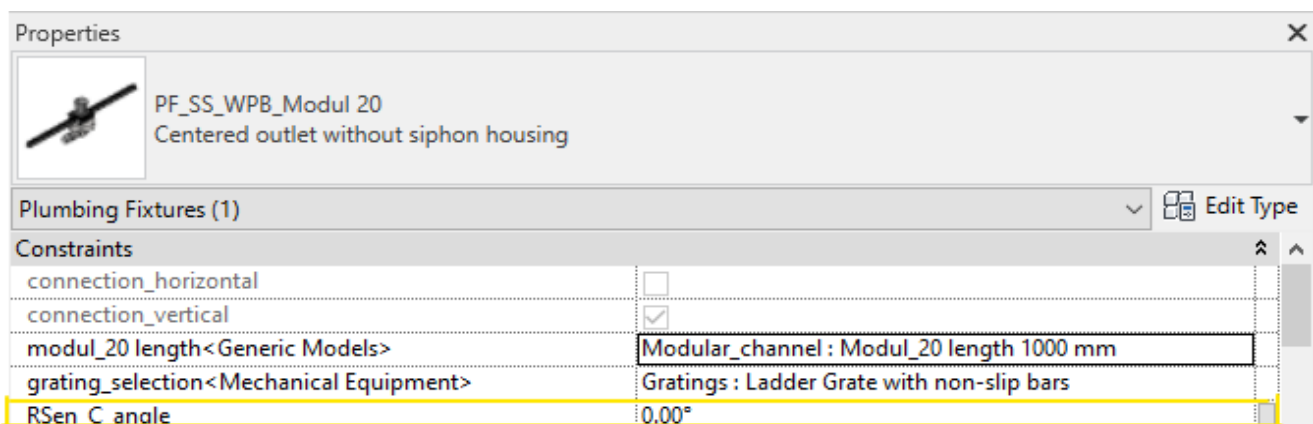
3. Sélection de la grille : L'option permet de sélectionner les différents types de grilles. Dans le menu déroulant, l'utilisateur peut sélectionner la grille de son choix.



Sélection du cône de récupération : Le cône n'est applicable que pour les sorties sans avaloir. Avec un avaloir, si nous sélectionnons le cône H200, un avertissement apparaîtra et, par défaut, la grille Barreau sera visible.



4. Angle de rotation de la sortie horizontale : En position horizontale, l'utilisateur peut effectuer une rotation de 360° en entrant la valeur dans RSen_C_angle.



5. Réglage de la hauteur de réglage : L'utilisateur a la possibilité de régler la hauteur du siphon en entrant une valeur comprise entre H_min et H_max dans la boîte de dialogue Rsen_C_height.

RSen_C_height	100.0
H_calculated	79.0
H_max	79.0
H_min	39.0

6. Sélection de la réhausse : cocher pour ajouter une réhausse, l'utilisateur peut ensuite choisir d'avoir une platine ou pas en cochant « raising_piece_with_flange ». Une fois sélectionné, l'utilisateur peut entrer la hauteur de réglage souhaité.

raising_piece_height	0.0
raising_piece_H_calculated	39.0
raising_H_max	79.0
raising_H_min	39.0

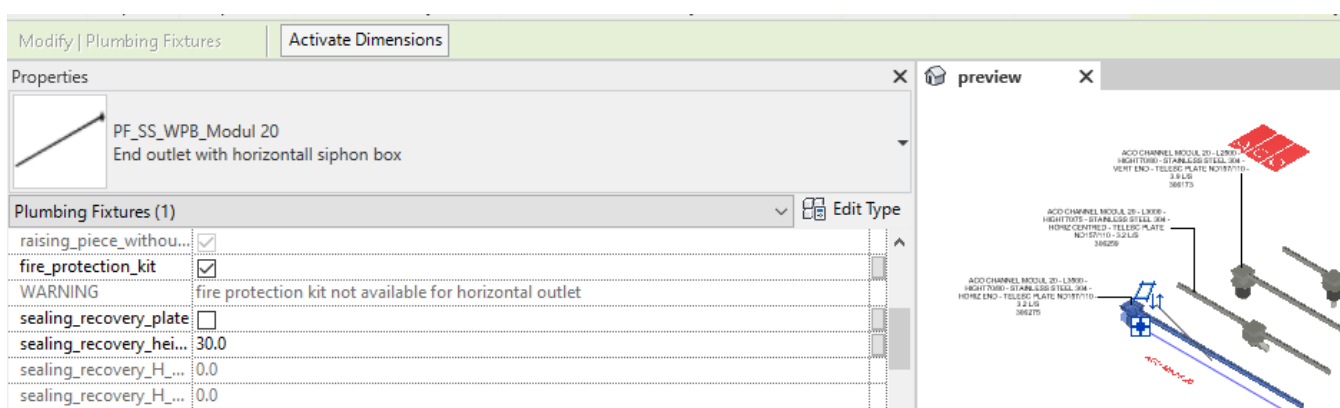
7. Sélection des accessoires : Cocher pour choisir les accessoires à ajouter comme le collier en PVC, le kit système Protect, le kit coupe-feu et la platine de reprise d'étanchéité.

collar_selection	<input checked="" type="checkbox"/>
protection_kit	<input type="checkbox"/>
raising_piece_selection	<input type="checkbox"/>
raising_piece_with_fl...	<input type="checkbox"/>
raising_piece_withou...	<input checked="" type="checkbox"/>
fire_protection_kit	<input type="checkbox"/>
WARNING	--
sealing_recovery_plate	<input type="checkbox"/>
sealing_recovery_hei...	30.0
sealing_recovery_H_...	0.0
sealing_recovery_H_...	0.0
sealing_recovery_H_...	0.0

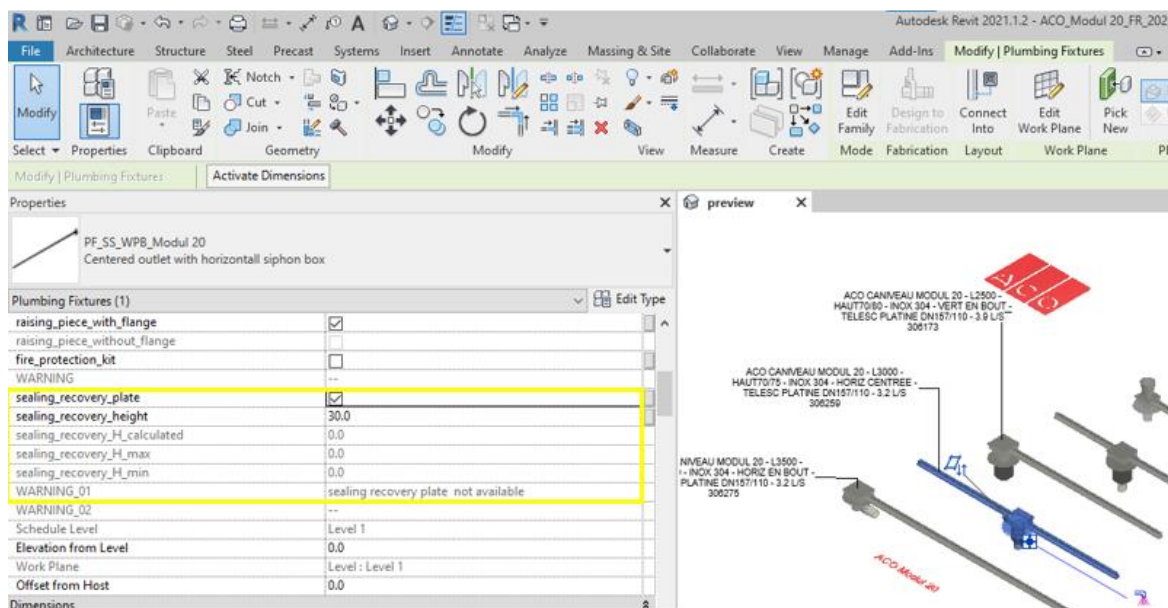
8. Sélection de la récupération du joint : Une fois le recouvrement sélectionné, l'utilisateur peut saisir la hauteur de recouvrement souhaitée afin qu'elle puisse varier entre les valeurs maximale et minimale.

sealing_recovery_plate	<input checked="" type="checkbox"/>
sealing_recovery_height	0.0
sealing_recovery_H_calculated	15.0
sealing_recovery_H_max	92.0
sealing_recovery_H_min	15.0

9. Warning:
Si la sortie horizontale a été sélectionnée et que l'utilisateur a choisi un kit coupe-feu, un avertissement s'affichera.



Si le Modul 20 avec siphon a été sélectionnée et que l'utilisateur a choisi la platine de reprise d'étanchéité, un avertissement s'affichera.



Bibliothèque de matériel :

Les fichiers ACO Modul 20 contiennent les matériaux qui ont été pré-chargés dans l'assemblage. Quand le fichiers ACO Modul 20 est chargé dans votre projet, les matériaux pré-chargés sont automatiquement transférés dans votre projet.

Calendriers et quantités :

Les informations comme le numéro d'article, le numéro GTIN, poids, sont enregistrés en tant que "paramètres partagés" afin d'apparaître facilement en créant une nomenclatures et quantités dans l'environnement du projet.

ACO Modul 20						
A	B	C	D	E	F	
Number	Definition	Article Number	GTIN	Weight	Technical Information	
5	ACO CONE DE RECUPERATION 168X168 E25 BP25 / INOX 304 PASSIVE	415918	--	1.60 kg	https://www.aco.fr/	ACO TUNDISH 168X1
2	ACO KIT COUPE FEU / ISOLANT THERMIQUE AVEC CLOCHE ET / SUPPORT CLOCHE / POUR SIPHON 157-110	416933	8590830253247	3.50 kg	https://www.aco.fr/	ACO FIRE RESISTANT
2	ACO GRILLE BARREAUX 168X168 E25 BP25 - R50 - INOX 304 ELECTRO - ANTIDERAPANT	416912	8590830253124	1.56 kg	https://www.aco.fr/	ACO LADDER GRATI
2	ACO GRILLE CAILLEBOTIS 19X19 218X218 E25 BP30 - L15 - INOX 304 PASSIVE - ANTIDERAPANT - ELECTROPOLE	304343	-	1.50 kg	https://www.aco.fr/	ACO MESH GRATING
2	ACO GRILLE CAILLEBOTIS 19X19 218X218 E30 BP30 - L15 - INOX 304 PASSIVE - ANTIDERAPANT	304345	-	1.50 kg	https://www.aco.fr/	ACO MESH GRATING
1	ACO CANIVEAU MODUL 20 - L1500 - HAUT70/75 - INOX 304 - VERTICALE EN BOUT - SORTIE MANCHON DN110 - 1.2 L/S	304282	-	8.10 kg	https://www.aco.fr/	ACO CHANNEL MODI
1	ACO CANIVEAU MODUL 20 - L1000 - HAUT70/70 - INOX 304 - VERTICALE CENTREE - SORTIE MANCHON DN110 - 1.2 L/S	306130	-	5.90 kg	https://www.aco.fr/	ACO CHANNEL MODI
1	ACO CANIVEAU MODUL 20 - L2000 - HAUT70/75 - INOX 304 - VERT CENTREE - TEDESC PLATINE DN157/110 - 3.9 L/S	306157	-	13.60 kg	https://www.aco.fr/	ACO CHANNEL MODI
1	ACO CANIVEAU MODUL 20 - L2500 - HAUT70/80 - INOX 304 - VERT EN BOUT - TEDESC PLATINE DN157/110 - 3.9 L/S	306173	-	14.30 kg	https://www.aco.fr/	ACO CHANNEL MODI
1	ACO CANIVEAU MODUL 20 - L3000 - HAUT70/75 - INOX 304 - HORIZ CENTREE - TEDESC PLATINE DN157/110 - 3.2 L/S	306259	-	16.50 kg	https://www.aco.fr/	ACO CHANNEL MODI
1	ACO CANIVEAU MODUL 20 - L3500 - HAUT70/80 - INOX 304 - HORIZ EN BOUT - TEDESC PLATINE DN157/110 - 3.2 L/S	306275	-	17.50 kg	https://www.aco.fr/	ACO CHANNEL MODI
2	ACO SYSTEME DE PROTECTION DE CANALISATION ACO PROTEC / INOX / POUR SORTIE DN110	304372	--	1.20 kg	https://www.aco.fr/	ACO PIPE PROTECTIC
2	ACO SYSTEME DE PROTECTION DE CANALISATION ACO PROTEC / INOX 304 - POUR BS DIAMETRE 157 - HORIZONTALE	307634	--	0.37 kg	https://www.aco.fr/	ACO PIPE PROTECTIC
6	ACO RACCORD DE LIAISON / INOX / DN110 VERS PVC DN100 / POUR COLLAGE PVC	304314	--	0.16 kg	https://www.aco.fr/	ACO COUPLING / ST/
2	ACO Réhausse inox - pour siphon corps diamètre 157 / Avec platine de diamètre 358 mm	408206	8590830000000	1.90 kg	https://www.aco.fr/	ACO RAISING PIECES
1	ACO Réhausse - inox - pour siphon corps diamètre 157 / Sans platine	408249	8590830000000	0.64 kg	https://www.aco.fr/	ACO RAISING PIECES
2	ACO PLATINE D'ETANCHEITE DIAM 110 - ACER INOX POUR MANCHON	304302	-	1.50 kg	https://www.aco.fr/	ACO SEALING PLATI