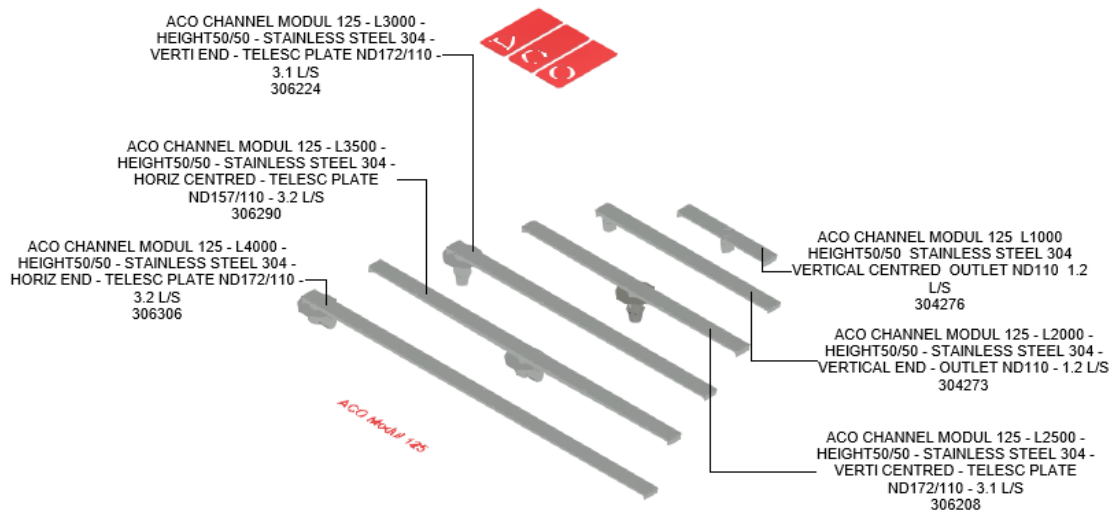


# ACO Modul 125

## Guide d'utilisation pour le fichier Autodesk Revit



### Introduction et vue d'ensemble :

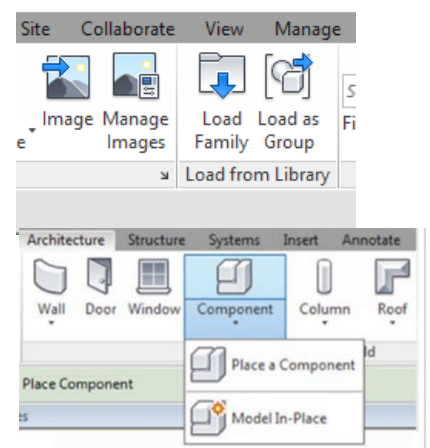
1. Il y a une famille dans le modèle avec les Modul 125 et les accessoires associés.
2. La famille est attribuée à la classe Omni 23.70.50.21.24 : drains d'eaux usées.
3. L'utilisateur peut sélectionner chaque famille à partir du sélecteur de type dans l'environnement du projet.

### Caractéristiques du fichier et contenu:

1. Le fichier est conçu pour être pratique.
2. Le fichier est indiqué avec le nom du fabricant, les codes articles et autres informations pertinentes.
3. Les nomenclatures peuvent également être consultées à partir de l'environnement du projet.

### Chargement du ACO Module 125 dans le projet :

1. Téléchargez le fichier PF\_SS\_WPB\_Modul 125.rfa et enregistrez-le dans l'emplacement approprié.
2. Chargez les familles dans le fichier projet.
3. Accédez à l'icône "Insérer" sur le ruban Revit et cliquez sur "Charger la famille"
4. Le fichier peut maintenant être placé dans votre projet. Accédez aux icônes "Architecture/Composant" sur le ruban Revit et cliquez sur "Placer un composant".

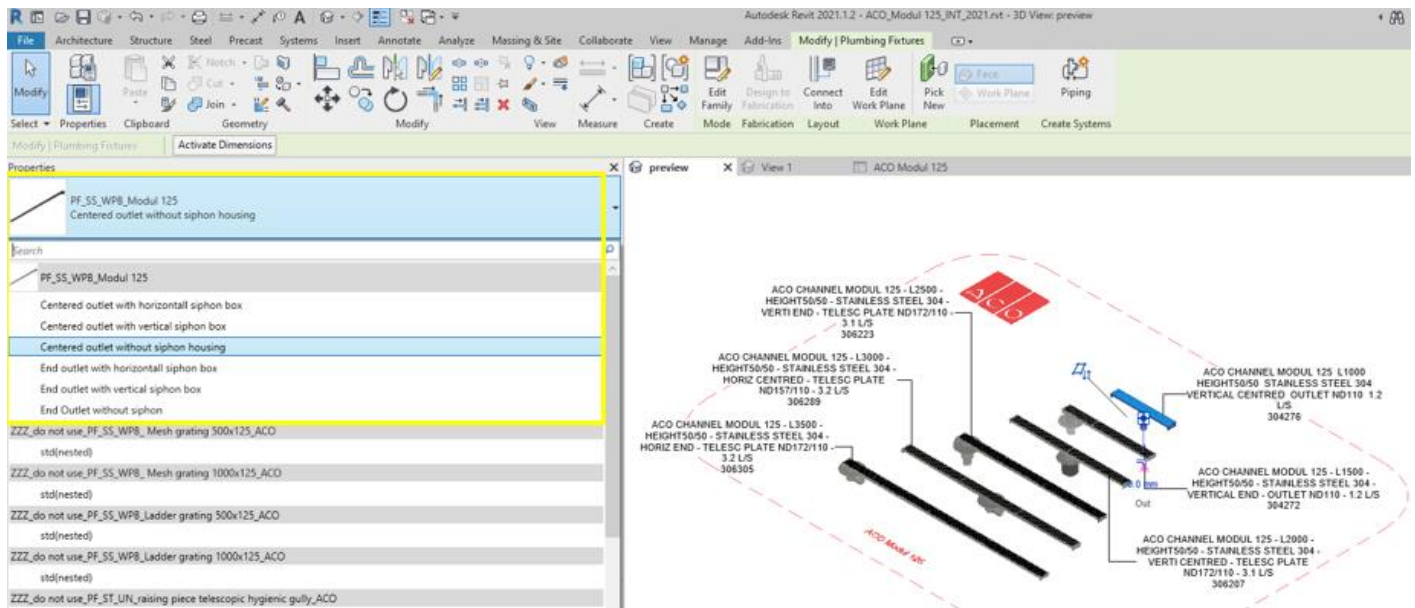


## Emplacement des familles

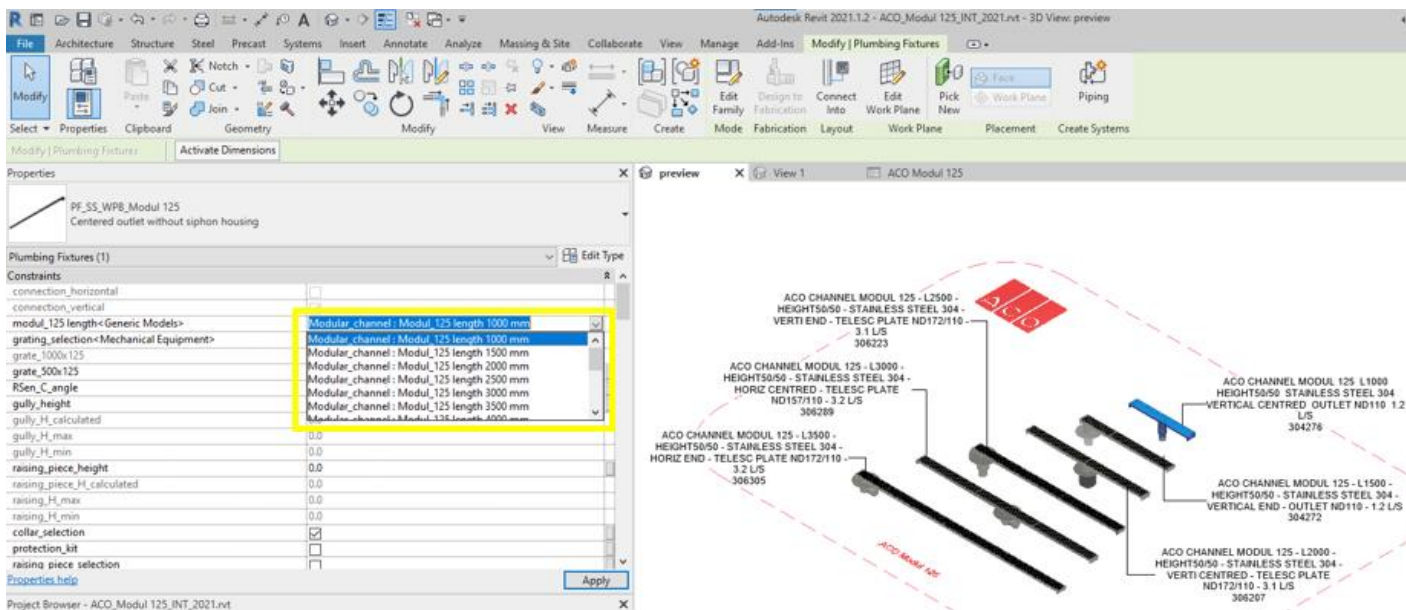
1. Cliquez sur le modèle – Sur l'icône propriétés, le nom de la famille est PF\_SS\_WPB\_Modul 125 et les types de famille sont,

1. Centered outlet without siphon box
2. End outlet without siphon box
3. Centered outlet with vertical siphon box
4. End outlet with vertical siphon box
5. Centered outlet with horizontal siphon box
6. End outlet with horizontal siphon box

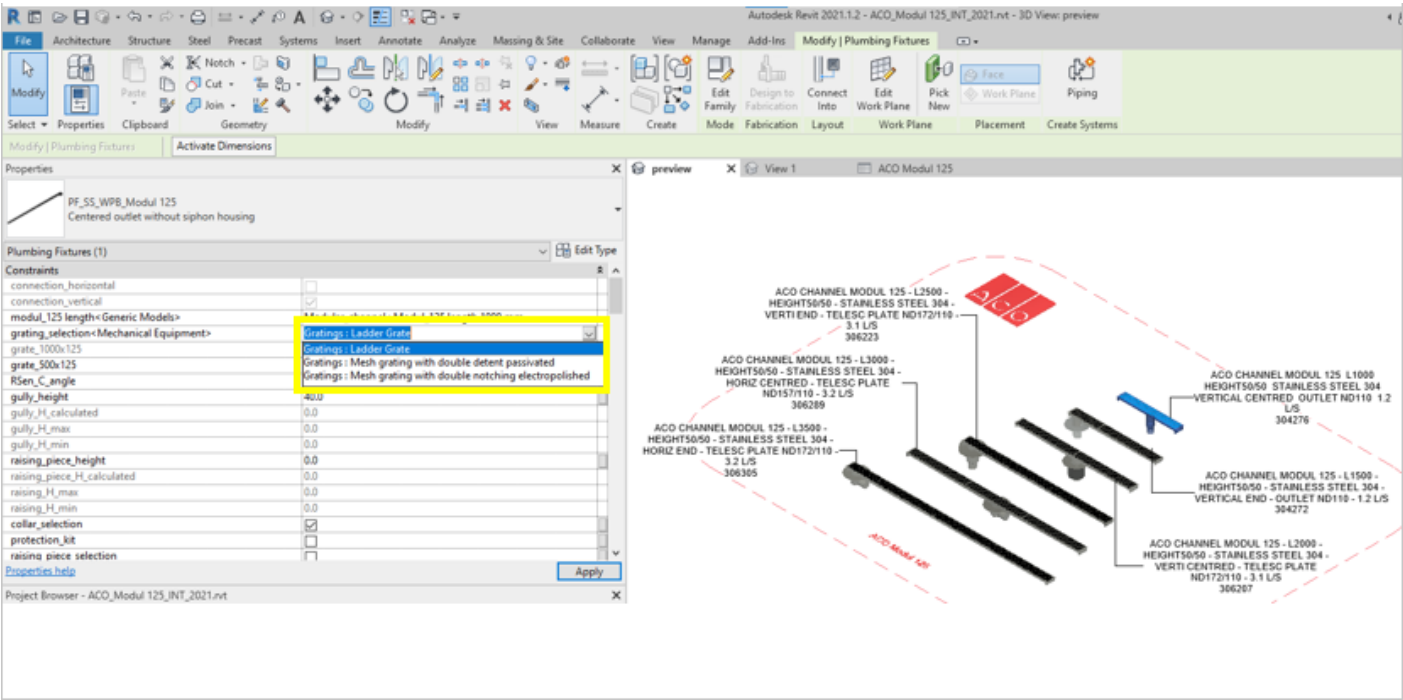
L'utilisateur peut sélectionner n'importe quel type de produit dans le menu déroulant.



2. Sélection de la longueur : L'option permet de sélectionner les différentes longueurs des canaux Modul. Dans le menu déroulant, l'utilisateur peut sélectionner les différentes longueurs disponibles.



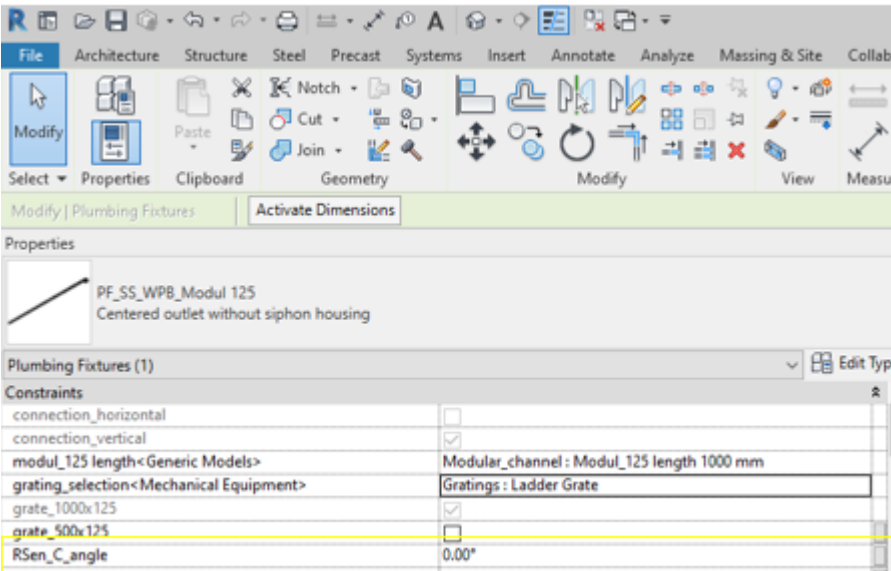
3. Sélection de la grille : L'option permet de sélectionner les différents types de grilles. Dans le menu déroulant, l'utilisateur peut sélectionner la grille de son choix.



L'utilisateur peut sélectionner la taille des grilles. Il y a deux tailles : 1000x125 et 500x125. Par défaut, la grille sera de taille 1000x125. Si l'utilisateur souhaite choisir 500x125, il existe un paramètre nommé grate\_500x125. S'il coche cette option, la taille 1000x125 sera automatiquement désactivée et la grille prendra la taille 500x125.

grate_1000x125	<input checked="" type="checkbox"/>
grate_500x125	<input type="checkbox"/>

4. Angle de rotation de la sortie horizontale : En position horizontale, l'utilisateur peut effectuer une rotation de 360° en entrant la valeur dans RSen\_C\_angle.



5. Réglage de la hauteur de réglage : L'utilisateur a la possibilité de régler la hauteur du siphon en entrant une valeur comprise entre H\_min et H\_max dans la boîte de dialogue Rsen\_C\_height.

RSen_C_height	0.0
H_calculated	57.0
H_max	91.0
H_min	57.0

6. Sélection de la réhausse : cocher pour ajouter une réhausse, l'utilisateur peut ensuite choisir d'avoir une platine ou pas en cochant « raising\_piece\_with\_flange ». Une fois sélectionné, l'utilisateur peut entrer la hauteur de réglage souhaité.

raising_piece	<input type="checkbox"/>	
raising_piece_with_flange	<input type="checkbox"/>	
raising_piece_without_flange	<input checked="" type="checkbox"/>	
raising_piece_height	0.0	
raising_piece_H_calculated	39.0	
raising_H_max	79.0	
raising_H_min	39.0	

7. Sélection des accessoires : Cocher pour choisir les accessoires à ajouter comme le collier en PVC, le kit système Protect, le kit coupe-feu et la platine de reprise d'étanchéité.


collar_selection	<input type="checkbox"/>	
protection_kit	<input type="checkbox"/>	
raising_piece_selection	<input type="checkbox"/>	
raising_piece_with_flange	<input type="checkbox"/>	
raising_piece_without_flange	<input checked="" type="checkbox"/>	
fire_protection_kit	<input type="checkbox"/>	
WARNING	--	
sealing_recovery_plate	<input type="checkbox"/>	
WARNING_01	--	
WARNING_02	-	

8. Sélection de la platine de reprise d'étanchéité : Une fois le recouvrement sélectionné, l'utilisateur peut saisir la hauteur de recouvrement souhaitée afin qu'elle puisse varier entre les valeurs maximale et minimale.

sealing_recovery_plate	<input checked="" type="checkbox"/>	
sealing_recovery_height	0.0	
sealing_recovery_H_calculated	15.0	
sealing_recovery_H_max	92.0	
sealing_recovery_H_min	15.0	

9. Warning:

Si la sortie horizontale a été sélectionnée et que l'utilisateur a choisi un kit coupe-feu, un avertissement s'affichera.

Properties		
 PF_SS_WPB_Modul 125 End outlet with horizontall siphon box		
Plumbing Fixtures (1) <span>Edit Typ</span>		
H_calculated	57.0	
H_max	91.0	
H_min	57.0	
connection_horizontal	<input checked="" type="checkbox"/>	
connection_vertical	<input type="checkbox"/>	
centered_outlet	<input type="checkbox"/>	
end_outlet	<input checked="" type="checkbox"/>	
collar_selection	<input checked="" type="checkbox"/>	
protection_kit	<input type="checkbox"/>	
raising_piece_selection	<input type="checkbox"/>	
raising_piece_with_flange	<input type="checkbox"/>	
raising_piece_without_flange	<input checked="" type="checkbox"/>	
fire_protection_kit	<input checked="" type="checkbox"/>	
WARNING	fire protection kit not available for horizontal outlet	

Si le Modul 125 avec boîtier siphon a été sélectionnée et que l'utilisateur a choisi la platine de reprise d'étanchéité, un avertissement s'affichera.

PF\_SS\_WPB\_Modul 125  
End outlet with vertical siphon box

Plumbing Fixtures (1) ✓ Edit Type

H_calculated	72.0
H_max	106.0
H_min	72.0
connection_horizontal	<input type="checkbox"/>
connection_vertical	<input checked="" type="checkbox"/>
centered_outlet	<input type="checkbox"/>
end_outlet	<input checked="" type="checkbox"/>
collar_selection	<input type="checkbox"/>
protection_kit	<input type="checkbox"/>
raising_piece_selection	<input type="checkbox"/>
raising_piece_with_flange	<input type="checkbox"/>
raising_piece_without_flange	<input checked="" type="checkbox"/>
fire_protection_kit	<input type="checkbox"/>
WARNING	--
sealing_recovery_plate	<input checked="" type="checkbox"/>
WARNING_01	sealing recovery plate not available

## Bibliothèque de matériel :

Les fichiers ACO Modul 125 contiennent les matériaux qui ont été pré-chargés dans l'assemblage. Quand le fichiers ACO Modul 125 est chargé dans votre projet, les matériaux prés-chargés sont automatiquement transférés dans votre projet.

## Calendriers et quantités :

Les informations comme le numéro d'article, le numéro GTIN, poids, sont enregistrés en tant que "paramètres partagés" afin d'apparaître facilement en créant une nomenclatures et quantités dans l'environnement du projet.

preview View 1 ACO Modul 125 X

ACO

<ACO Modul 125>

A	B	C	D	E	F	G
Number	Definition	Article Number	GTIN	Weight	Technical Information	desc_uk
1	ACO FIRE RESISTANT KIT / THERMAL INSULATION WITH FAT AND FAT HOLDER / FOR GULLY 157-110	416933	8590830253247	3.50 kg	<a href="https://www.aco.fr/">https://www.aco.fr/</a>	ACO FIRE RESISTANT KIT / THERMAL INSULATION WITH FAT AND FAT HOLDER / FOR GULLY 157-110
1	ACO LADDER GRATING 123x499mm CL.R50 - AD BP20x4 M19 AISI 304	413327		2.20 kg	<a href="https://www.aco.fr/">https://www.aco.fr/</a>	ACO LADDER GRATING 123x499mm CL.R50 - AD BP20x4 M19 AISI 304
7	ACO LADDER GRATING 123x999mm CL.R50 - AD BP20x4 M19 AISI 304	413329		4.40 kg	<a href="https://www.aco.fr/">https://www.aco.fr/</a>	ACO LADDER GRATING 123x999mm CL.R50 - AD BP20x4 M19 AISI 304
1	ACO MESH GRATING 125X500 M19X19 - PASSIVATED NONSLIP STAINLESS STEEL	304365		1.50 kg	<a href="https://www.aco.fr/">https://www.aco.fr/</a>	ACO MESH GRATING 125X500 M19X19 - PASSIVATED NONSLIP STAINLESS STEEL
1	ACO MESH GRATING 125X500 M19X19 - ELECTROPOLISHED NONSLIP STAINLESS STEEL	304368		1.50 kg	<a href="https://www.aco.fr/">https://www.aco.fr/</a>	ACO MESH GRATING 125X500 M19X19 - ELECTROPOLISHED NONSLIP STAINLESS STEEL
2	ACO MESH GRATING 125X1000 M19X19 - PASSIVATED NONSLIP STAINLESS STEEL	304364		3.00 kg	<a href="https://www.aco.fr/">https://www.aco.fr/</a>	ACO MESH GRATING 125X1000 M19X19 - PASSIVATED NONSLIP STAINLESS STEEL
3	ACO MESH GRATING 125X1000 M19X19 - ELECTROPOLISHED NONSLIP STAINLESS STEEL	304367		3.00 kg	<a href="https://www.aco.fr/">https://www.aco.fr/</a>	ACO MESH GRATING 125X1000 M19X19 - ELECTROPOLISHED NONSLIP STAINLESS STEEL
1	ACO CHANNEL MODUL 125 - L1500 - HEIGHTS50/50 - STAINLESS STEEL 304 - VERTICAL END - OUTLET ND110 - 1.	304272	-	8.50 kg	<a href="https://www.aco.fr/">https://www.aco.fr/</a>	ACO CHANNEL MODUL 125 - L1500 - HEIGHTS50/50 - STAINLESS STEEL 304 - VERTICAL END - OUTLET ND110 - 1.
1	ACO CHANNEL MODUL 125 L1000 HEIGHTS50/50 STAINLESS STEEL 304 VERTICAL CENTRED OUTLET ND110 1.	304276	-	5.40 kg	<a href="https://www.aco.fr/">https://www.aco.fr/</a>	ACO CHANNEL MODUL 125 L1000 HEIGHTS50/50 STAINLESS STEEL 304 VERTICAL CENTRED OUTLET ND110 1.
1	ACO CHANNEL MODUL 125 - L2000 - HEIGHTS50/50 - STAINLESS STEEL 304 - VERTI CENTRED - TELESC PLATE ND	306207	-	13.50 kg	<a href="https://www.aco.fr/">https://www.aco.fr/</a>	ACO CHANNEL MODUL 125 - L2000 - HEIGHTS50/50 - STAINLESS STEEL 304 - VERTI CENTRED - TELESC PLATE ND
1	ACO CHANNEL MODUL 125 - L2500 - HEIGHTS50/50 - STAINLESS STEEL 304 - VERTI END - TELESC PLATE ND172/1	306223	-	13.50 kg	<a href="https://www.aco.fr/">https://www.aco.fr/</a>	ACO CHANNEL MODUL 125 - L2500 - HEIGHTS50/50 - STAINLESS STEEL 304 - VERTI END - TELESC PLATE ND172/1
1	ACO CHANNEL MODUL 125 - L3000 - HEIGHTS50/50 - STAINLESS STEEL 304 - HORIZ CENTRED - TELESC PLATE ND	306289	-	17.60 kg	<a href="https://www.aco.fr/">https://www.aco.fr/</a>	ACO CHANNEL MODUL 125 - L3000 - HEIGHTS50/50 - STAINLESS STEEL 304 - HORIZ CENTRED - TELESC PLATE ND
1	ACO CHANNEL MODUL 125 - L3500 - HEIGHTS50/50 - STAINLESS STEEL 304 - HORIZ END - TELESC PLATE ND172/1	306305	-	16.60 kg	<a href="https://www.aco.fr/">https://www.aco.fr/</a>	ACO CHANNEL MODUL 125 - L3500 - HEIGHTS50/50 - STAINLESS STEEL 304 - HORIZ END - TELESC PLATE ND172/1
1	ACO PIPE PROTECTION SYSTEM ACO PROTEC / STAINLESS STEEL / FOR OUTLET DN110	304372	--	1.20 kg	<a href="https://www.aco.fr/">https://www.aco.fr/</a>	ACO PIPE PROTECTION SYSTEM ACO PROTEC / STAINLESS STEEL / FOR OUTLET DN110
1	ACO PIPE PROTECTION SYSTEM ACO PROTEC / STAINLESS STEEL / FOR OUTLET BOX 157 - HORIZONTAL	307634	--	0.37 kg	<a href="https://www.aco.fr/">https://www.aco.fr/</a>	ACO PIPE PROTECTION SYSTEM ACO PROTEC / STAINLESS STEEL / FOR OUTLET BOX 157 - HORIZONTAL
1	ACO COUPLING / STAINLESS STEEL / DN110 TO PVC DN100 / FOR PVC BONDING	304314	--	0.16 kg	<a href="https://www.aco.fr/">https://www.aco.fr/</a>	ACO COUPLING / STAINLESS STEEL / DN110 TO PVC DN100 / FOR PVC BONDING
1	ACO RAISING PIECES STAINLESS STEEL - FOR GULLY BODY DIAMETER 157 / WITH PLATE DIAMETER 358	408206	8590830107700	1.90 kg	<a href="https://www.aco.fr/">https://www.aco.fr/</a>	ACO RAISING PIECES STAINLESS STEEL - FOR GULLY BODY DIAMETER 157 / WITH PLATE DIAMETER 358
1	ACO RAISING PIECES STAINLESS STEEL - FOR GULLY BODY DIAMETER 157 / WITHOUT PLATE	408249	8590830108134	0.64 kg	<a href="https://www.aco.fr/">https://www.aco.fr/</a>	ACO RAISING PIECES STAINLESS STEEL - FOR GULLY BODY DIAMETER 157 / WITHOUT PLATE
1	ACO PLATINE D'ETANCHEITE DIAM 110 - ACIER INOX POUR MANCHON	304302	-	0.00 kg	<a href="https://www.aco.fr/">https://www.aco.fr/</a>	ACO PLATINE D'ETANCHEITE DIAM 110 - ACIER INOX POUR MANCHON