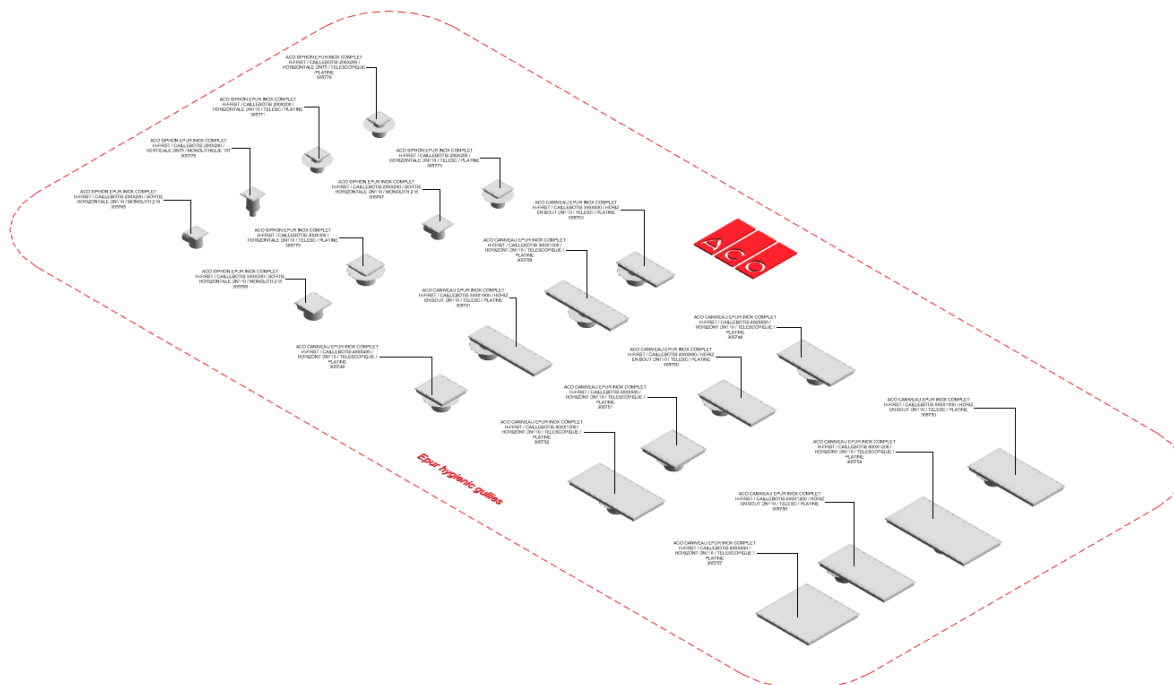


ACO Epur HygieneFirst

Guide d'utilisation pour le fichier Autodesk Revit



Introduction et vue d'ensemble:

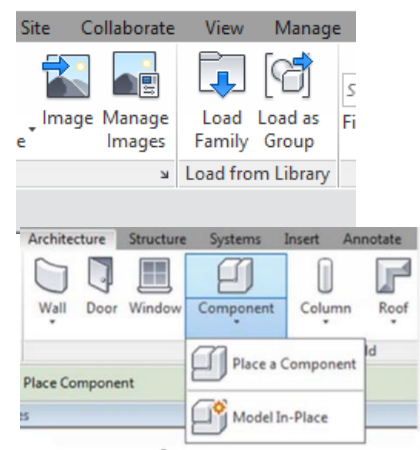
1. Il y a une famille dans le modèle avec Siphon Epur et accessoires associés.
2. La Famille est attribuée à la classe Omni 23.70.50.21.24 : le drainage des eaux pluviales.
3. L'utilisateur peut choisir chaque famille de l'onglet type de sélection dans l'environnement du projet.

Caractéristiques du fichier et contenu:

1. Le fichier fait moins de 4,5 MB et est fait pour être pratique.
2. La fiche est indiquée avec le nom de fabricant, le code article et autres informations pertinentes.
3. La nomenclature est aussi accessible depuis l'environnement du projet.

Chargement ACO Epur HygieneFirst dans le projet:

1. Téléchargez le fichier en format .rfa de PF_ST_UN_Siphon telescopes Epur hygiene first et enregistrez-le dans l'emplacement approprié.
2. Chargez les familles dans le fichier projet.
3. Accédez à l'icône "Insérer" sur le ruban Revit et cliquez sur "Charger la famille".
4. Le fichier peut maintenant être placé dans votre projet. Accédez aux icônes "Architecture / Composant" sur le ruban Revit et cliquez sur "placer un composant".



Emplacement des familles:

1. Cliquez sur le modèle – Sur l’icône propriété, le nom de la famille sera donné en tant que PF_ST_UN_Siphon telescopic epur hygiene first puis les types de famille sont 200 x 200, 300 x 300 etc. L'utilisateur final peut choisir le produit dans le menu déroulant.

FileArchitectureStructureSteelSystemsInsertAnnotateAnalyzeMassing & SiteCollaborateViewManageAdd-InsModify | Plumbing Fixtures

SelectPropertiesClipboardGeometryModifyViewMeasureCreateModeFabricationLayoutCreate Systems

Modify | Plumbing Fixtures

Properties

PF_ST_UN_Siphon telescopic epur hygiene first_ACO
200 x200 Monolithique hygenic gully 157mm outlet DN75

Search

PF_ST_UN_Siphon telescopic epur hygiene first_ACO
200 x200 Monolithique hygenic gully 157mm outlet DN75
200 x200 Monolithique hygenic gully 157mm outlet DN110
200 x 200 telescopic hygenic gully 157mm outlet DN110
200 x 200 telescopic hygenic gully 157mm outlet DN75
250 x250 Monolithique hygenic gully 157mm outlet DN110
250 x 250 telescopic hygenic gully 157mm outlet DN110
300 x 300 Monolithique hygenic gully 218mm outlet DN110
300 x 300 telescopic hygenic gully 218mm outlet DN110
300 x 600 telescopic hygenic gully 218mm outlet DN110 Gully top offset
300 x 1000 telescopic hygenic gully 218mm outlet DN110
300 x 1000 telescopic hygenic gully 218mm outlet DN110 Gully top offset
400 x 400 telescopic hygenic gully 218mm outlet DN110

ACO SIPHON EPUR INOX COMPLET
H-FIRST / CAILLEBOTIS 200X200 /
HORIZONTALE DN75 / MONOLITHIQUE
157
305777

COMPLET
00 / SORTIE
OLITH 218

Out
75.0 mm

preview

Hygienic gullies and accessories

View 1

2. Sélection du type de sortie :
- Cocher pour choisir la connexion horizontale et la connexion verticale.
 - En position horizontale, l'utilisateur a la possibilité de tourner la sortie de 360° en entrant la valeur en RSen_C_angle.

Properties

PF_ST_UN_Siphon telescopic epur hygiene first_ACO
200 x200 Monolithique hygenic gully 157mm outlet DN75

Plumbing Fixtures (1)

Constraints

connection_horizontal

☒

connection_vertical

☐

RSen_C_angle

0.00°

RSen_C_height

500.0

3. Réglage de la hauteur de réglage: l'utilisateur a l'option de régler la hauteur du siphon en entrant la valeur du H_min au H_max dans la boîte de dialogue « hauteur RSen C ».

RSen_C_height	55.0
H_calculated	55.0
H_min	42.0
H_max	74.0

4. Sélection de la réhausse : cocher pour ajouter une réhausse, l'utilisateur peut ensuite choisir d’avoir une platine ou pas en cochant.

raising_piece_selection	<input type="checkbox"/>
raising_piece_with_flange	<input type="checkbox"/>
raising_piece_without_flange	<input checked="" type="checkbox"/>

5. Sélection des accessoires : Cocher pour choisir les accessoires à ajouter comme un manchon en PVC, un cône de récupération, un kit système Protect et un kit coupe-feu.

collar_selection	<input type="checkbox"/>
DN75_collar_outlet	<input type="checkbox"/>
DN110_collar_outlet	<input checked="" type="checkbox"/>
cone_bucket_selection	<input type="checkbox"/>
protection_kit	<input type="checkbox"/>
fire_protection_kit	<input type="checkbox"/>

6. Sélection du kit coupe-feu: cocher pour ajouter un coupe-feu si la connexion verticale sortie a été choisi. Si la sortie horizontale est cochée, il y aura un pop-up d'avertissement.

Default Elevation	0.0	=	
connection_horizontal (default)	<input checked="" type="checkbox"/>	=	
connection_vertical (default)	<input type="checkbox"/>	=	not(connection_horizontal)
RSen_C_angle (default)	0.00°	=	
RSen_C_height (default)	0.0	=	
H_calculated (default)	42.0	=	if(or(RSen_C_height < H_min, RSen_C_height = H_min), H_min, if(and(RSen_C_height > H_min, RSen_C_height < H_max), RSen_C,
H_min (default)	42.0	=	if(raising_piece_selection, raising_piece_H_min, size_lookup(lookup_table_name, "Hmin", 0 mm, region_index, material_index, fla
H_max (default)	63.0	=	if(raising_piece_selection, raising_piece_H_max, size_lookup(lookup_table_name, "Hmax", 0 mm, region_index, material_index, fla
raising_piece_selection (default)	<input type="checkbox"/>	=	
raising_piece_with_flange (default)	<input type="checkbox"/>	=	
raising_piece_without_flange (default)	<input checked="" type="checkbox"/>	=	not(raising_piece_with_flange)
collar_selection (default)	<input checked="" type="checkbox"/>	=	
DN75_collar_outlet (default)	<input type="checkbox"/>	=	
DN110_collar_outlet (default)	<input checked="" type="checkbox"/>	=	not(DN75_collar_outlet)
cone_bucket_selection (default)	<input type="checkbox"/>	=	
protection_kit (default)	<input type="checkbox"/>	=	
fire_protection_kit (default)	<input checked="" type="checkbox"/>	=	
WARNING (default)		=	if(and(fire_protection_kit, connection_horizontal), "fire protection kit not available for horizontal outlet", "--")

Bibliothèque de matériaux:

Les fichiers de ACO Epur HygieneFirst contiennent les matériaux qui ont été pré-chargés dans l'assemblage. Quand le fichier ACO Epur est chargé dans votre projet, les matériaux pré-chargés sont automatiquement transférés dans votre projet.

Nomenclatures et quantités:

Les informations comme le numéro d'article, le numéro GTIN, poids, sont enregistrés en tant que "paramètres partagés" afin d'apparaître facilement en créant les nomenclatures et quantités dans l'environnement du projet.



<Hygienic gullies and accessories>

A	B	C	D	E	F
n	Description	Articlenumber	GTIN	Weight	Technical information
4	ACO CONE DE RECUPERATION 168X168 E25 BP25 / INOX 304 PASSIVE	415918	--	1.60 kg	https://www.aco.fr/
ACO cone H200: 4					
4	ACO KIT COUPE FEU / ISOLANT THERMIQUE AVEC CLOCHE ET / SUPPORT CLOCHE / POUR SIPHON 157-75	416932	--	3.60 kg	https://www.aco.fr/
ACO Fire protection kit: 4					
3	ACO SYSTEME DE PROTECTION DE CANALISATION ACO PROTEC / INOX / POUR SORTIE DN75	304371	--	1.10 kg	https://www.aco.fr/
1	ACO SYSTEME DE PROTECTION DE CANALISATION ACO PROTEC / INOX 304 - POUR BS DIAMETRE 157 - HORIZONTAL	307634	--	0.37 kg	https://www.aco.fr/
ACO Pipe protection system: 4					
4	ACO RACCORD DE LIAISON / INOX / DN75 VERS PVC DN100 / POUR COLLAGE PVC	304313	--	0.04 kg	https://www.aco.fr/
ACO PVC collar: 4					
4	408206 - Réhausse inox - pour siphon corps diamètre 157 / Avec platine de diamètre 358 mm	408206	8590830107700	1.90 kg	https://www.aco.fr/
ACO raising pieces hygienic gully: 4					
1	ACO CANIVEAU EPUR INOX COMPLET H-FIRST / CAILLEBOTIS 400X400 / HORIZONT DN110 / TELESCOPIQUE / PLATINE	305748	--	12.70 kg	https://www.aco.fr/
1	ACO CANIVEAU EPUR INOX COMPLET H-FIRST / CAILLEBOTIS 400X800 / HORIZONT DN110 / TELESCOPIQUE / PLATINE	305749	--	19.00 kg	https://www.aco.fr/
1	ACO CANIVEAU EPUR INOX COMPLET H-FIRST / CAILLEBOTIS 400X800 / HORIZ EN BOUT DN110 / TEDESC / PLATINE	305750	--	19.60 kg	https://www.aco.fr/
1	ACO CANIVEAU EPUR INOX COMPLET H-FIRST / CAILLEBOTIS 500X500 / HORIZONT DN110 / TELESCOPIQUE / PLATINE	305751	--	16.60 kg	https://www.aco.fr/
1	ACO CANIVEAU EPUR INOX COMPLET H-FIRST / CAILLEBOTIS 500X1000 / HORIZONT DN110 / TELESCOPIQUE / PLATIN	305752	--	26.50 kg	https://www.aco.fr/
1	ACO CANIVEAU EPUR INOX COMPLET H-FIRST / CAILLEBOTIS 500X1000 / HORIZ EN BOUT DN110 / TEDESC / PLATINE	305753	--	26.50 kg	https://www.aco.fr/
1	ACO CANIVEAU EPUR INOX COMPLET H-FIRST / CAILLEBOTIS 600X1200 / HORIZONT DN110 / TELESCOPIQUE / PLATIN	305754	--	35.70 kg	https://www.aco.fr/
1	ACO CANIVEAU EPUR INOX COMPLET H-FIRST / CAILLEBOTIS 600X1200 / HORIZ EN BOUT DN110 / TEDESC / PLATINE	305755	--	35.70 kg	https://www.aco.fr/
1	ACO CANIVEAU EPUR INOX COMPLET H-FIRST / CAILLEBOTIS 800X800 / HORIZONT DN110 / TELESCOPIQUE / PLATINE	305757	--	39.60 kg	https://www.aco.fr/
1	ACO CANIVEAU EPUR INOX COMPLET H-FIRST / CAILLEBOTIS 300X1000 / VERTICALE DN110 / TELESCOPIQUE / PLATIN	305758	--	19.90 kg	https://www.aco.fr/
1	ACO CANIVEAU EPUR INOX COMPLET H-FIRST / CAILLEBOTIS 300X1000 / HORIZONT DN110 / TELESCOPIQUE / PLATIN	305759	--	18.20 kg	https://www.aco.fr/
1	ACO CANIVEAU EPUR INOX COMPLET H-FIRST / CAILLEBOTIS 300X1000 / HORIZ EN BOUT DN110 / TEDESC / PLATINE	305761	--	18.20 kg	https://www.aco.fr/
1	ACO CANIVEAU EPUR INOX COMPLET H-FIRST / CAILLEBOTIS 300X600 / HORIZ EN BOUT DN110 / TEDESC / PLATINE	305763	--	13.70 kg	https://www.aco.fr/
1	ACO SIPHON EPUR INOX COMPLET H-FIRST / CAILLEBOTIS 200X200 / SORTIE HORIZONTALE DN110 / MONOLITH 218	305765	--	4.10 kg	https://www.aco.fr/
1	ACO SIPHON EPUR INOX COMPLET H-FIRST / CAILLEBOTIS 250X250 / SORTIE HORIZONTALE DN110 / MONOLITH 218	305767	--	5.20 kg	https://www.aco.fr/
1	ACO SIPHON EPUR INOX COMPLET H-FIRST / CAILLEBOTIS 300X300 / SORTIE HORIZONTALE DN110 / MONOLITH 218	305769	--	7.10 kg	https://www.aco.fr/
1	ACO SIPHON EPUR INOX COMPLET H-FIRST / CAILLEBOTIS 200X200 / VERTICALE DN110 / TELESCOPIQUE / PLATINE	305770	--	5.70 kg	https://www.aco.fr/
1	ACO SIPHON EPUR INOX COMPLET H-FIRST / CAILLEBOTIS 200X200 / HORIZONTALE DN110 / TEDESC / PLATINE	305771	--	5.60 kg	https://www.aco.fr/
1	ACO SIPHON EPUR INOX COMPLET H-FIRST / CAILLEBOTIS 250X250 / HORIZONTALE DN110 / TEDESC / PLATINE	305773	--	6.60 kg	https://www.aco.fr/
1	ACO SIPHON EPUR INOX COMPLET H-FIRST / CAILLEBOTIS 300X300 / HORIZONTALE DN110 / TEDESC / PLATINE	305775	--	8.90 kg	https://www.aco.fr/
1	ACO SIPHON EPUR INOX COMPLET H-FIRST / CAILLEBOTIS 200X200 / HORIZONTALE DN75 / MONOLITHIQUE 157	305777	--	4.10 kg	https://www.aco.fr/
3	ACO SIPHON EPUR INOX COMPLET H-FIRST / CAILLEBOTIS 200X200 / VERTICALE DN75 / TELESCOPIQUE / PLATINE	305778	--	5.70 kg	https://www.aco.fr/
1	ACO SIPHON EPUR INOX COMPLET H-FIRST / CAILLEBOTIS 200X200 / HORIZONTALE DN75 / TELESCOPIQUE / PLATINE	305779	--	5.50 kg	https://www.aco.fr/