



Siphons & avaloirs fonte

Bien choisir la fonte

<i>Applications</i>	<i>Types de siphons et avaloirs</i>
Extérieur de bâtiments Intérieur de bâtiments Plate-formes logistiques Parkings	Siphons et avaloirs fonte
Périphérie des bâtiments industriels et individuels	Siphons et avaloirs fonte Pieds de descente
Caves et buanderies	Siphons de chaufferie Siphons fonte

Points forts de la gamme

- Robustesse
- Résistance aux charges jusqu'à la classe B 125
- Asphaltés ou époxés
- Finition époxy blanc sur demande : facilité de nettoyage.



SIPHONS & AVALOIRS FONTE



Les siphons & avaloirs fonte

Les siphons et les avaloirs en fonte ACO sont appropriés pour l'évacuation d'eaux usées conformément à la norme NF EN 1253.

Généralités

Conformités

Les siphons et les avaloirs ACO sont appropriés pour l'évacuation d'eaux usées domestiques conformément aux prescriptions de la norme DIN 1986 3^{ème} partie.

Tous les siphons ACO munis d'une garde d'eau ainsi que les avaloirs destinés à récolter les eaux pluviales des bâtiments, sont conformes aux prescriptions des normes DIN 19599/NF EN 1253.

Résistance au feu

Les siphons et les avaloirs ACO **passavant** sont réalisés en fonte et en acier inoxydable. Ces matériaux sont catalogués dans la classe A (matériau de construction non combustible) conformément à la norme DIN 4102 partie 4.

Protection de surface

Les siphons et les avaloirs en fonte sont livrables asphaltés ou époqués, c'est-à-dire revêtus d'une couche de résine synthétique (couleur blanche, RAL 9010).

Une usure ou une détérioration du revêtement époqué peut apparaître suite à des effets mécaniques, surtout au niveau du rebord supérieur des grilles et des cadres de la classe M. Il est conseillé dans ce cas d'utiliser dans la mesure du possible des cadres et des grilles en acier inoxydable.

Lieux d'implantation

Ci-dessous, vous trouverez les directives pour la classification des siphons et des avaloirs en fonction de leur lieu d'implantation. Le choix de la classe appropriée est de la responsabilité des concepteurs.

Classe H 1,5 : Toitures plates interdites à toute forme de trafic, telles que toits recouverts de gravillons, de gravier ou similaires.

Classe K 3 : Surfaces non soumises à trafic telles que salles de bains ou de douches de maisons particulières, de homes pour personnes âgées, d'hôtels, d'écoles, de piscines, lavabos ou douches collectifs, balcons, loggias, terrasses et toitures, jardins.

Classe L 15 : Surfaces soumises à un trafic léger, à l'exception de chariots élévateurs, dans des locaux industriels.

Classe M 125 : Surfaces soumises à trafic, comme des parkings à étages, usines et ateliers.

Pour toutes les surfaces soumises à une circulation spéciale, telles que halls d'exposition, marchés couverts, halls d'usine et hangars à avions, on utilisera les siphons et avaloirs, ainsi que les dispositifs de fermeture appropriés des classes C 250 à F 900, conformes aux prescriptions de la norme EN 124.

Abréviations

Voici la liste des abréviations utilisées sur les pages qui suivent :

GG = fonte grise

MEKU = acier inox et matière plastique (PE ou PP)

ABS = acryl-butadiène-styrène

PE = polyéthylène

PP = polypropylène

PVC = Polychlorure de vinyle

PU = polyuréthane.

Largeurs minimales des platines (en mm)

Nature de l'étanchéité au droit de la platine	Platine d'encollage avec bride de serrage de l'étanchéité		Platine d'encollage	Platine soudée
	Bride Fixe	Bride Folle		
encollée avec des bitumes	70	60	100	
revêtements de toiture et couches d'étanchéité en matières plastiques ou en élastomères encollés	–	–	100	–
simplement posés	50	40	–	–
soudés à l'étanchéité	–	–	–	50

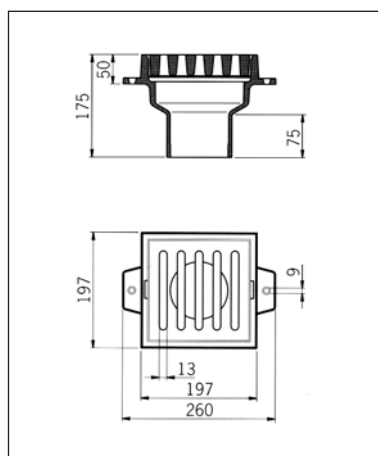
Généralités

Avaloirs en fonte

Cadre carré 200 x 200



Produit	Référence	DN sortie	Charge kN	Poids kg	Article N°
avec pattes de fixation	5194.10	100 verticale	125	11,3	57538
	5194.20	125 verticale	125	11,6	682814
	5194.30	150 verticale	125	11,7	682817



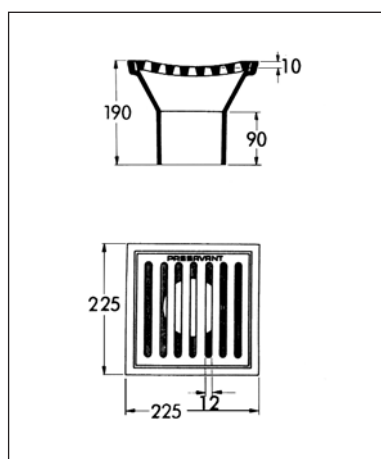
Références 5194.10 / 5194.20
/ 5194.30

Avaloirs en fonte

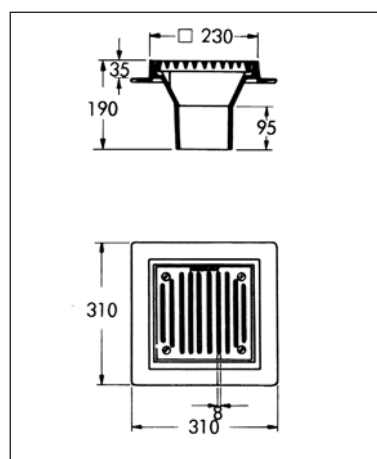


Cadre carré 230 x 230

Produit	Référence	DN sortie	Charge kN	Poids kg	Article N°
sans cadre d'appui	5193	100 verticale	15	9,7	57537
avec cadre d'appui et grille verrouillée	5193.10	100 verticale	15	11,8	682810



Référence 5193



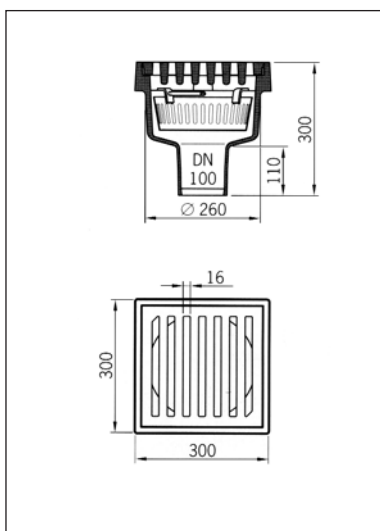
Référence 5193.10

Avaloirs en fonte

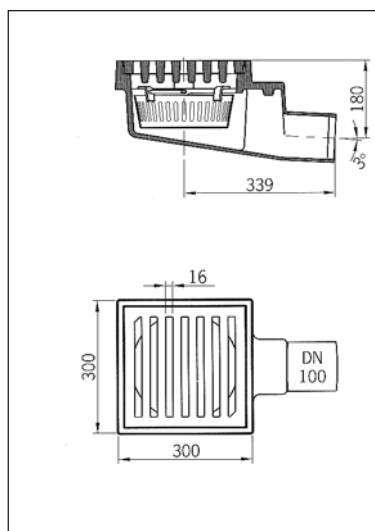


Cadre carré 300 x 300, avec panier en acier galvanisé

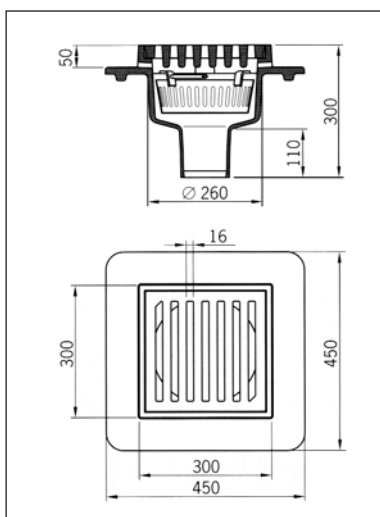
Produit	Référence	DN sortie	Charge kN	Poids kg	Article N°
sans cadre d'appui	sans verrouillage	5935	100 verticale	125	685677
	avec verrouillage	5935.09	100 verticale	125	685681
	sans verrouillage	5935.50	100 horizontale	125	685695
	avec verrouillage	5935.59	100 horizontale	125	685698
avec cadre d'appui	sans verrouillage	5935.10	100 verticale	125	685684
	avec verrouillage	5935.19	100 verticale	125	685687
	sans verrouillage	5935.60	100 horizontale	125	685700
	avec verrouillage	5935.69	100 horizontale	125	685703



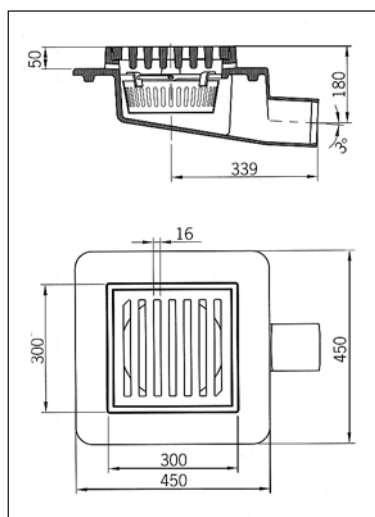
Références 5935 / 5935.09



Références 5935.50 / 5935.59



Références 5935.10 / 5935.19



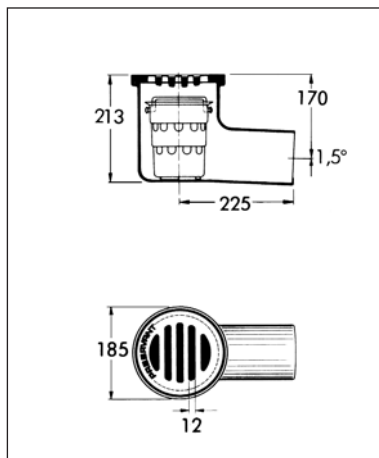
Références 5935.60 / 5935.69

Avaloirs en fonte

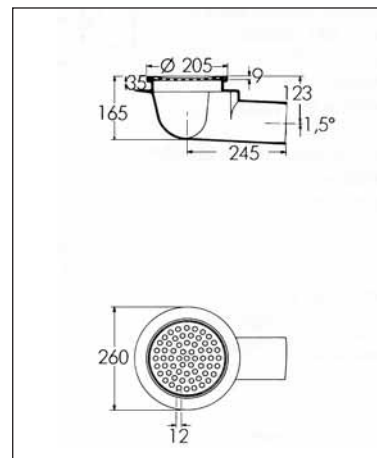


Cadre rond ø 200

Produit	Référence	DN sortie	Charge kN	Poids kg	Article N°
sans cadre d'appui et avec panier PE	5185.10	100 horizontale	15	8,6	682587
avec cadre d'appui	5183	100 horizontale	3	7,0	682583



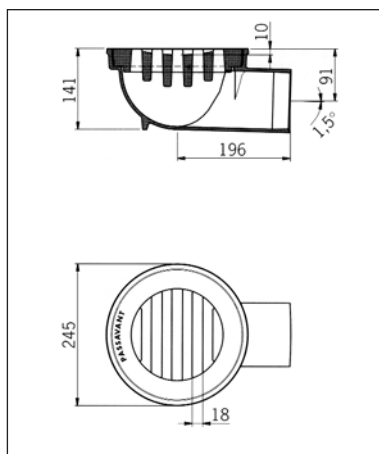
Référence 5185.10



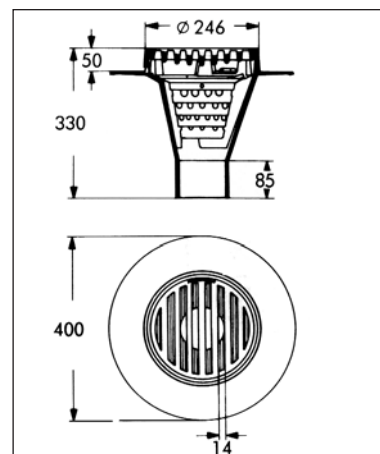
Référence 5183

Cadre rond ø 250

Produit	Référence	DN sortie	Charge kN	Poids kg	Article N°
sans cadre d'appui	6199	100 horizontale	125	14,8	57535
avec cadre d'appui, orifices de drainage et panier PE	5190.10	100 verticale	15	17,5	682802
	5190.15	100 verticale	125	17,5	682805



Référence 6199



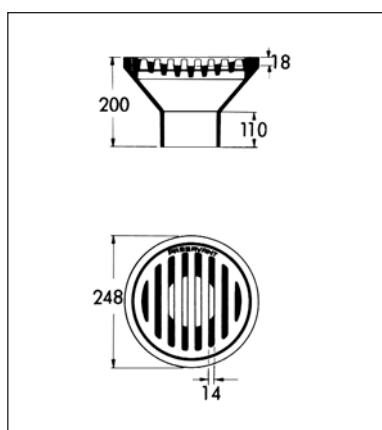
Référence 5190.10 / 5190.15

Avaloirs en fonte

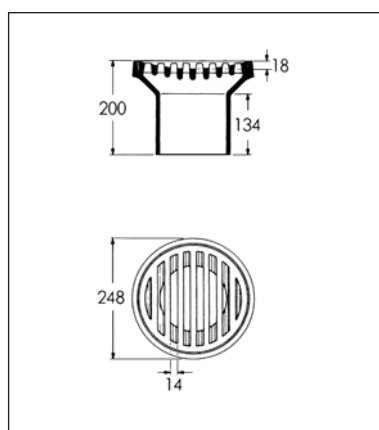


Cadre rond \varnothing 250

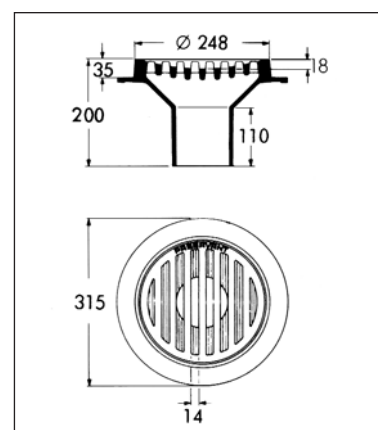
Produit	Référence	DN sortie	Charge kN	Poids kg	Article N°
sans cadre d'appui	5191	100 verticale	15	10,0	682806
	5191.05	100 verticale	125	10,0	57536
	5192	150 verticale	15	11,4	682807
	5192.05	150 verticale	125	11,5	682809
avec cadre d'appui,	5190	100 verticale	15	11,3	682797
	5190.05	100 verticale	125	11,7	682801



Références 5191 / 5191.05



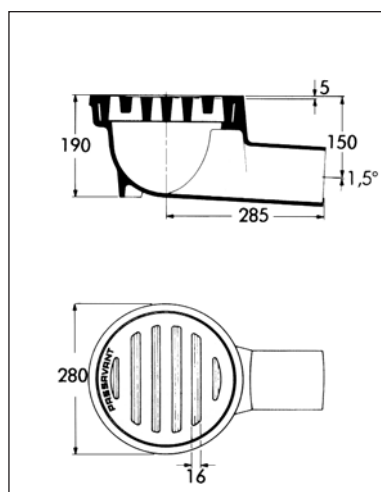
Références 5192 / 5192.05



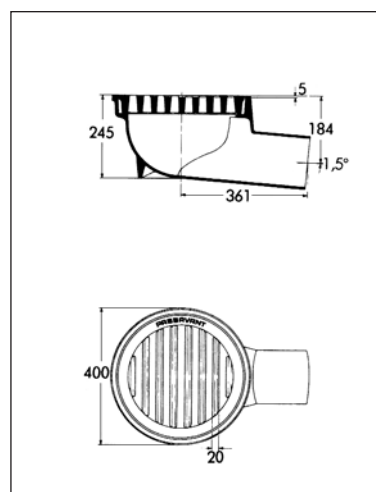
Références 5190 / 5190.05

Cadre rond \varnothing 280 et \varnothing 400

Produit	Référence	DN sortie	Charge kN	Poids kg	Article N°
\varnothing 280	5189.10	100 horizontale	125	24,1	682792
\varnothing 400	5188	150 horizontale	125	46,0	682789



Référence 5189.10



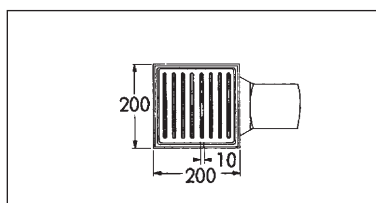
Référence 5188

Siphons de sol en fonte



Siphons monoblocs 200 x 200 sortie horizontale, avec panier en PE-HD

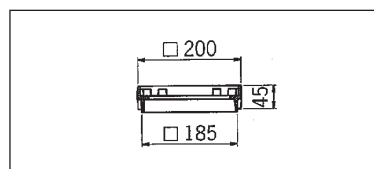
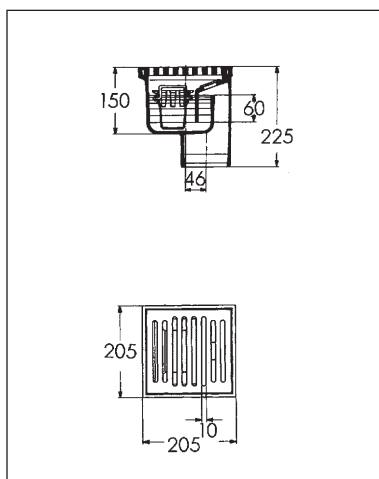
Produit	Référence	DN	Angle	Charge kN	Poids kg	Article N°
Boîtier en fonte asphaltée						
avec grille fonte asphaltée	5001	100	1,5°	15	11,0	57540
	5002	100	20,0°	15	11,0	57541
avec grille fonte époxyée	5001.01	100	1,5°	15	11,0	680435
	5002.01	100	20,0°	15	11,0	680446
Boîtier en fonte époxyée						
avec grille fonte époxyée	5001.51	100	1,5°	15	11,0	680445
	5002.51	100	20,0°	15	11,0	680453



Références 5001 / 5002
/5001.01 / 5002.01 / 5001.51 / 5002.51

Siphons monoblocs 200 x 200 sortie verticale, avec panier en PE-HD

Produit	Référence	DN	Charge kN	Poids kg	Article N°
Boîtier en fonte asphaltée					
avec grille fonte asphaltée	5009.40	100	15	13,5	680489
avec grille fonte époxyée	5009.41	100	15	13,5	680492
avec cadre inox et grille inox	5009.46	100	15	13,5	685432
Rehausse en fonte					
époxyée	5009.20.10		15	2,6	70540



Références 5009.20.10

Références 5009.40 / 5009.41 / 5009.46

Siphons de sol en fonte

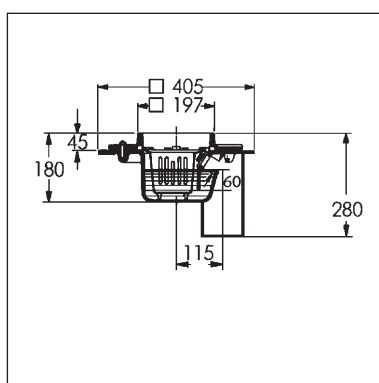


Siphons monoblocs 200 x 200 avec platine, panier en PE-HD et orifices de drainage

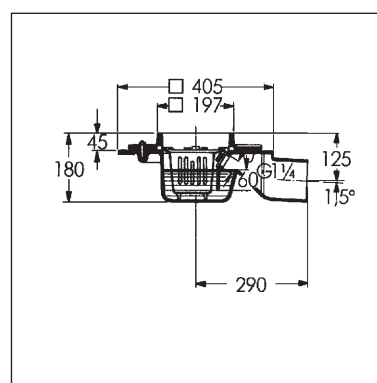
Produit	Référence	DN sortie	Charge kN	Poids kg	Article N°
avec grille fonte asphaltée	5096.00	100 verticale	125	21,2	681136
	5095.00	100 horizontale	125	21,2	681089
avec grille fonte époxyée	5095.01	100 horizontale	125	21,2	681090

Sur demande :

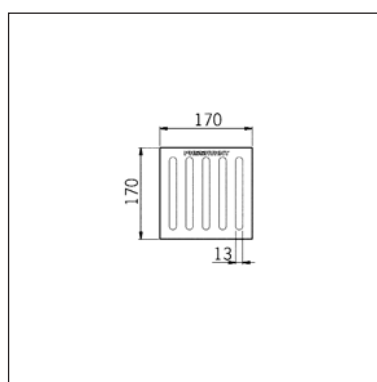
- boîtiers en fonte époxyée
- grilles en acier inoxydable ou galvanisé.



Corps pour référence 5096.00



Corps pour références 5095.00 / 5095.01



Grille pour références 5096.00 / 5095.00 / 5095.01

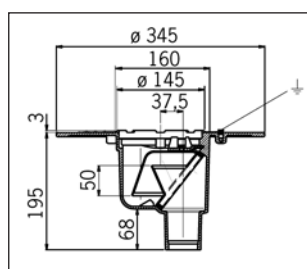
Siphons de sol en fonte

Boîtiers

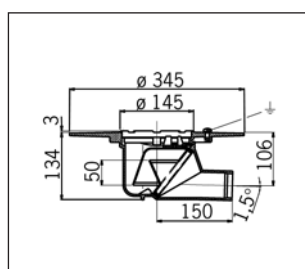
Siphons télescopiques SELECTA 150 x 150

Produit	Référence	DN sortie	Poids kg	Article N°
Boîtier pour étanchéité collée en fonte asphaltée	5125.10	50 verticale	7,0	681374
	5125.30	50 horizontale	7,0	681398
	5180.10	70 verticale	7,3	682245
	5180.30	70 horizontale	7,3	682270
en fonte époxyée	5125.60	50 verticale	7,0	681418
	5125.80	50 horizontale	7,0	681440
	5180.60	70 verticale	7,3	682294
	5180.80	70 horizontale	7,3	682315

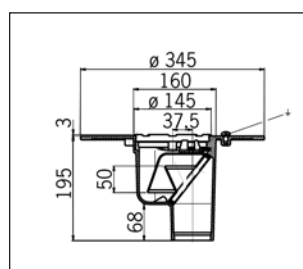
Sur demande : boîtiers avec contre-collerette pour étanchéité pincée et entrée latérale.



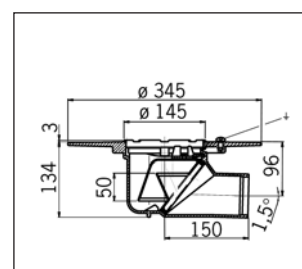
Références 5125.10 / 5125.60
DN 50



Références 5125.30 / 5125.80
DN 50



Références 5180.10 / 5180.60
DN 70

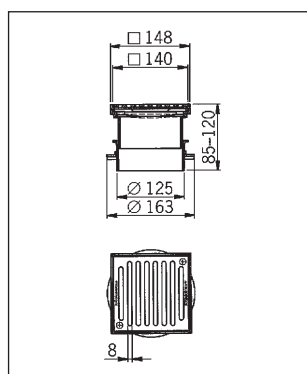


Références 5180.30/5180.80
DN 70

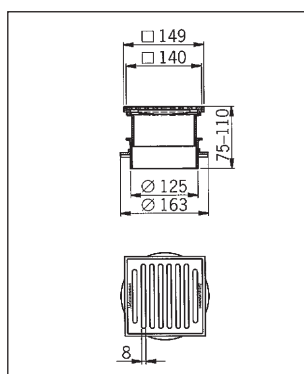
Couvertures

Produit	Référence	Charge kN	Poids kg	Article N°
Couverture inox verrouillée et rehausse MEKU	5141.81	3	0,9	57507
Couverture inox et rehausse PE	5141.87	3	0,4	57508
Caillebotis inox antidérapant et rehausse inox	5141.92	15	1,9	681774

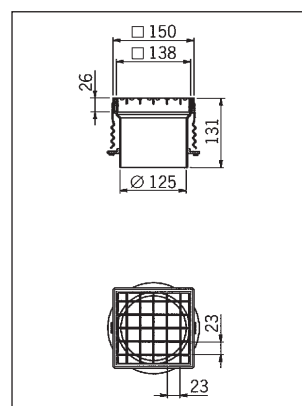
Sur demande : grilles en fonte, couvercle étanche...



Référence 5141.81



Référence 5141.87



Référence 5141.92

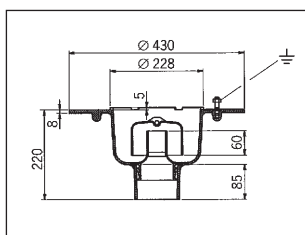
Siphons de sol en fonte

Boîtiers

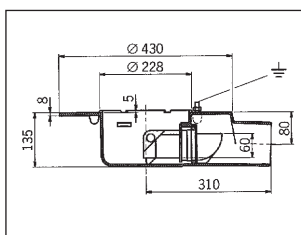
Siphons télescopiques SELECTA 200 x 200

Produit	Référence	DN sortie	Poids kg	Article N°
Boîtier pour étanchéité collée en fonte asphaltée	5086.10	100 verticale	11,6	680637
	5086.30	100 horizontale	11,6	680701
en fonte époxyée	5086.60	100 verticale	11,6	680800
	5086.80	100 horizontale	11,6	680847

Sur demande : boîtiers avec contre-collerette pour étanchéité pincée et entrée latérale.



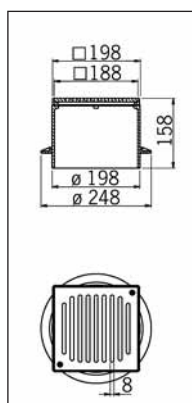
Référence 5086.10 / 5086.60



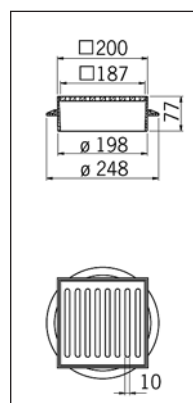
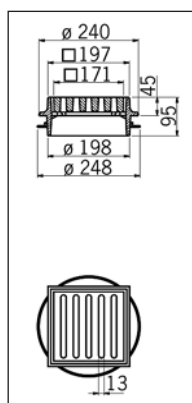
Référence 5086.30 / 5086.80

Couvertures

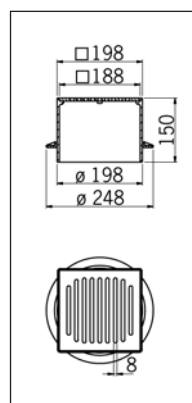
Produit	Référence	Charge kN	Poids kg	Article N°
Couverture inox verrouillée avec rehausse MEKU®	5084.81	3	3,4	680542
Grille en fonte asphaltée et rehausse en fonte asphaltée	5084.80	15	5,5	680538
Grille en fonte époxyée et rehausse en fonte époxyée	5084.83	15	5,5	680549
Grille en fonte asphaltée et rehausse en fonte asphaltée	5084.82	125	11,2	680547
Couverture inox et rehausse en PE	5084.87	3	2,0	680558
Caillebotis inox antidérapant et rehausse en acier inoxydable	5084.92	15	4,3	680567



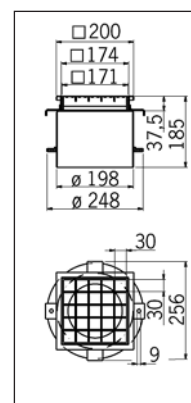
Référence 5084.81

Références
5084.80 / 5084.83

Référence 5084.82



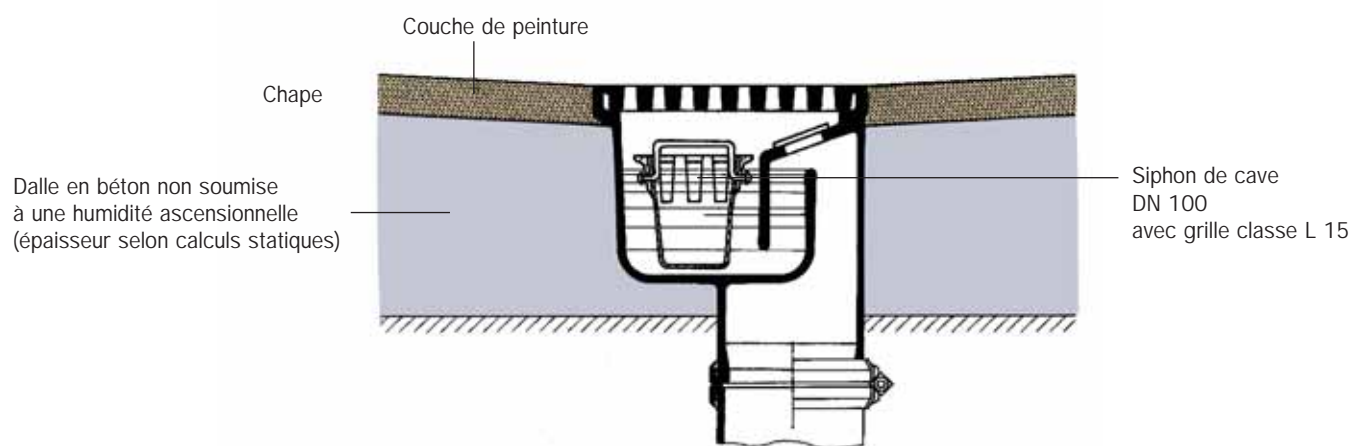
Référence 5084.87



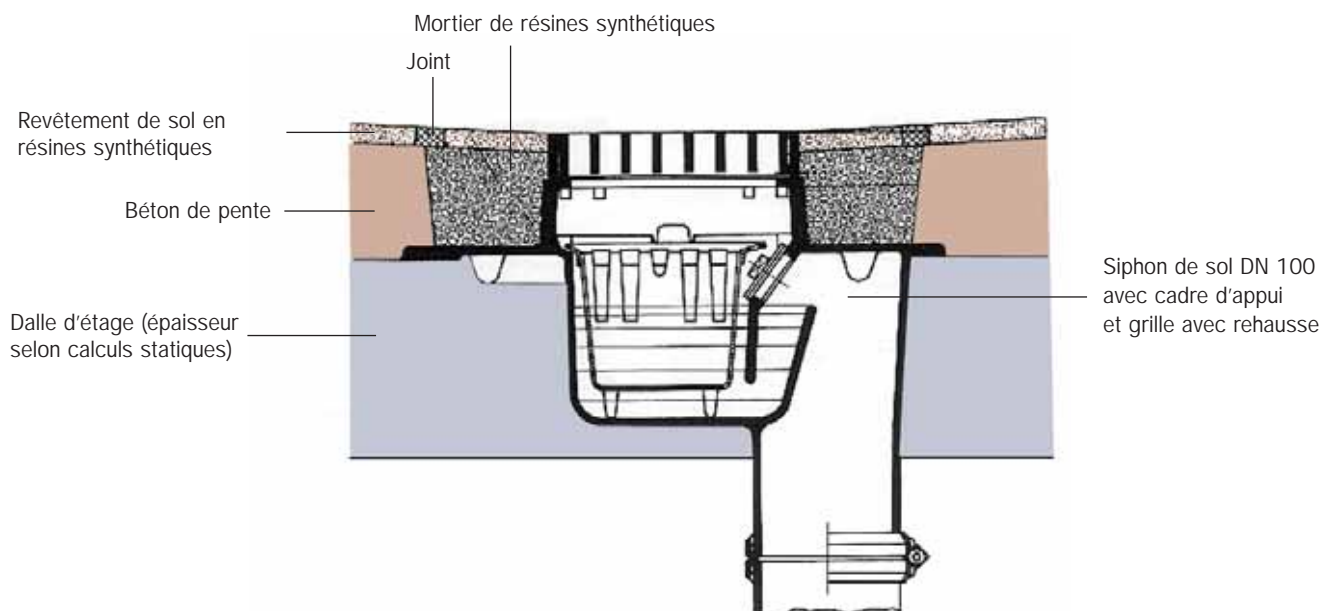
Référence 5084.92

Informations techniques

Principes de mise en œuvre des siphons et avaloirs en fonte



Sol sans étanchéité :
caves arrière-cuisines, celliers.



Sol dont l'étanchéité est assurée par le revêtement de sol.
Industries de transformation de la viande, industries des boissons.

Remarque :

Lorsque des corps de siphons ou d'avaloirs époxyés sont implantés dans des endroits où la classe M 125 est nécessaire, nous conseillons de prévoir des grilles et rehausses en acier inoxydable. Les revêtements de résine époxy subissent à ces endroits une usure plus grande suite aux efforts mécaniques auxquels ils sont soumis.

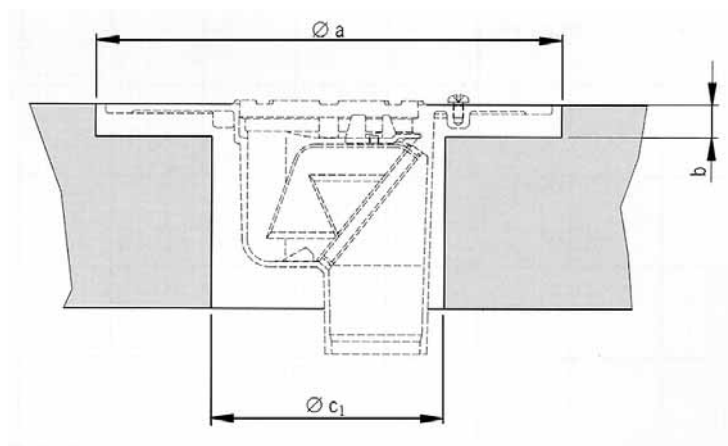
Informations techniques

Implantation dans le sol des siphons et avaloirs en fonte

Cotes des réservations

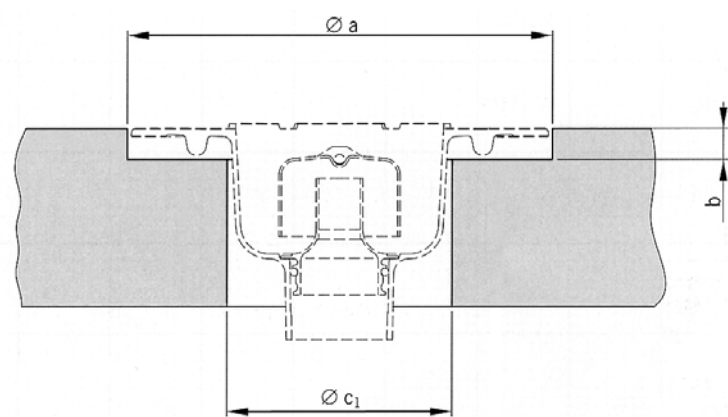
Siphons et avaloirs de sol SELECTA DN 50 et DN 70

Ø nominal mm	N° article	Ø a mm	Ø C ₁ mm	b mm
DN 50	5125.10/60	360	180	25
DN 70	5180.10/60	360	180	25



Siphons et avaloirs de sol DN 100

Ø nominal mm	N° article	Ø a mm	Ø C ₁ mm	b mm
DN 100	5190.00/05	330	220	-
	5190.10/15	420	250	-
	5935.10/19	480	280	-
	5086.10/60 5087.10/60	450	250	40

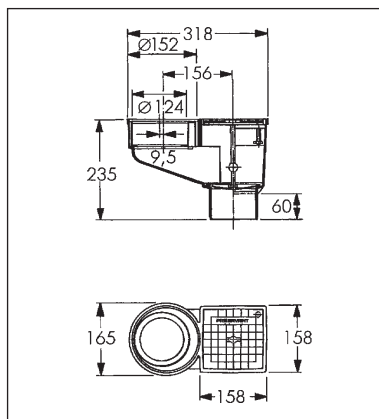


Pieds de descente et siphons de chaufferie

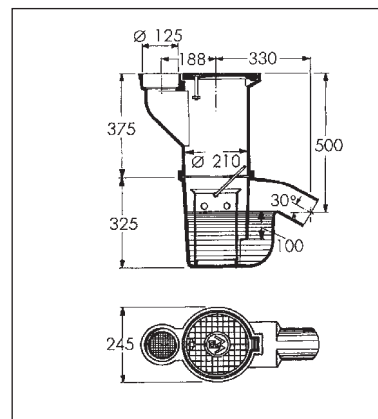


Pieds de descentes

Produit	Référence	DN sortie	Poids kg	Article N°
Avaloir en fonte, sans garde d'eau avec tamis PVC et couvercle 158 x 158	5217.90	100 verticale	10,3	57549
Siphon en fonte avec panier PEHD et couvercle ø 245 réglable en hauteur par paliers	5222	100 horizontale	31,9	685422



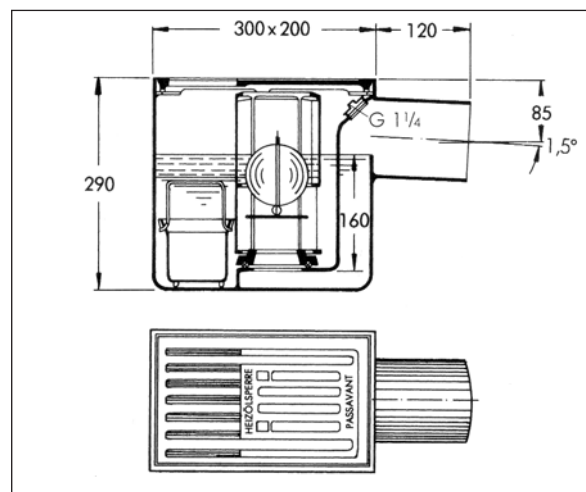
Référence 5217.90



Référence 5222

Siphons de chaufferie

Produit	Référence	DN sortie	Poids kg	Article N°
Corps et grille en fonte avec flotteur	6760	100 horizontale	23,0	683450



Référence 6760

Pieds de descente en fonte

Principes de mise en œuvre

Les siphons et avaloirs pied de descente sont implantés dans le sol juste en dessous des tuyaux de descente extérieurs.

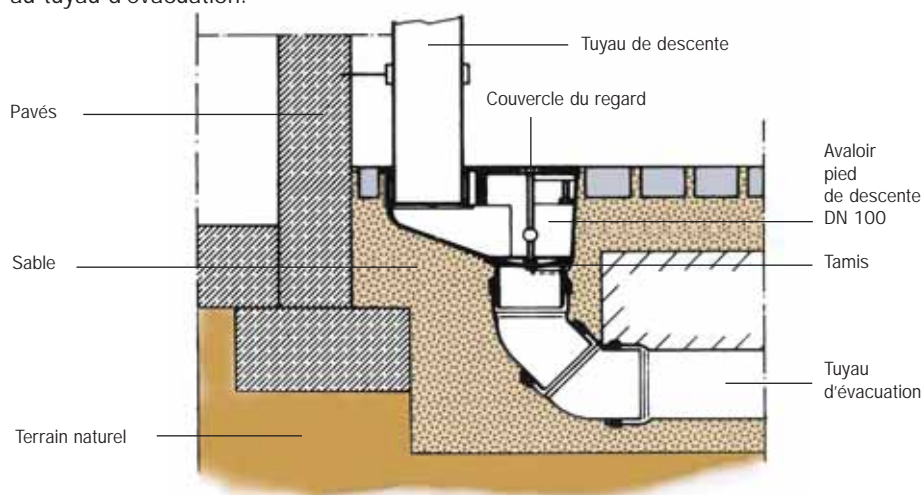
L'eau de pluie s'écoulant des toits ou des terrasses tombe directement dans le siphon ou l'avaloir.

Un panier ou une grille tamis recueille les saletés, empêchant ainsi l'obstruction du tuyau d'évacuation.

Les siphons et les avaloirs pied de descente sont composés d'un boîtier en une ou plusieurs parties, avec manchon d'entrée, tubulure de sortie, panier ou grille tamis et regard de visite avec couvercle.

Le tuyau de descente est raccordé au manchon d'entrée.

La tubulure de sortie est raccordée au tuyau d'évacuation.



Siphons de chaufferie

Principes de mise en œuvre

Les siphons de chaufferie sont des siphons de sol équipés d'un dispositif d'obturation automatique. Ils empêchent tout afflux soudain de mazout de s'écouler dans les égouts et cela dès qu'il a atteint un niveau déterminé dans le siphon.

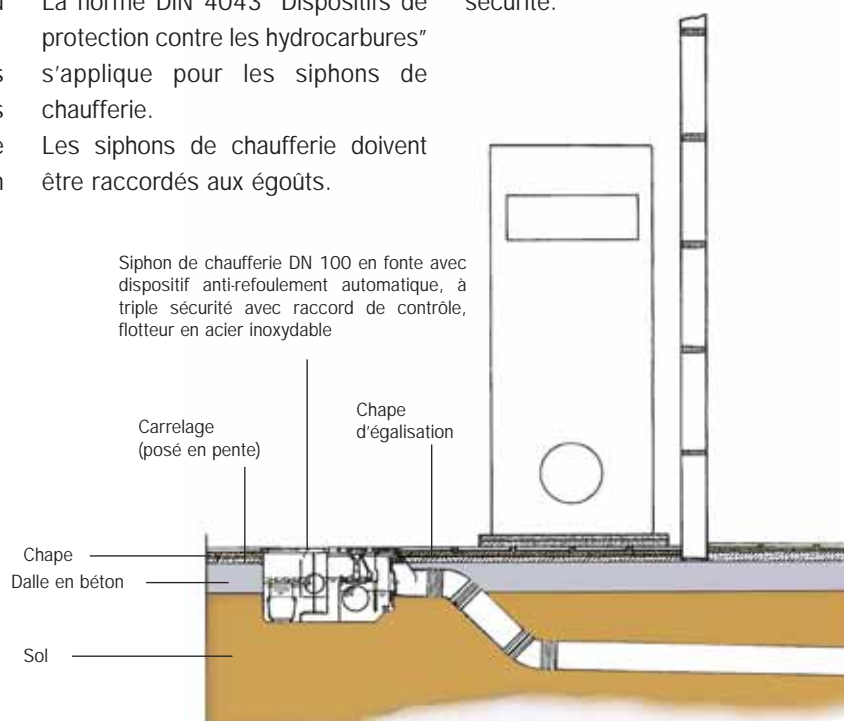
Suivant la norme DIN 1986, ils doivent être implantés dans tous les endroits exposés à un risque de panne s'accompagnant d'un écoulement d'hydrocarbures.

C'est particulièrement le cas dans les chaufferies, lorsque du mazout vient à s'écouler à la suite de dégâts occasionnés à l'installation de chauffage.

La norme DIN 4043 "Dispositifs de protection contre les hydrocarbures" s'applique pour les siphons de chaufferie.

Les siphons de chaufferie doivent être raccordés aux égouts.

En cas de risque de refoulement sur le lieu d'implantation du siphon de chaufferie, il est impératif d'y prévoir un siphon avec dispositif anti-refoulement automatique à triple sécurité.



Les autres gammes de produits ACO

- Applications sanitaires
- Caniveaux pour la voirie
- Fonte de voirie
- Pré-traitement des eaux
- Aménagement des stades
- Maison individuelle : terrasses, jardins, piscines...

ACO Produits Polymères

Boîte Postale 85
27940 Notre Dame de l'Isle

Tél : 02.32.51.30.55 Email : contact@aco.fr
Fax : 02.32.51.50.82 www.aco.fr

Le Groupe ACO : Une Grande Famille sur qui compter.