



## DURO ROUTE

*Pour la réparation des nids-de-poule, finis les équipes lourdes, le matériel coûteux, les arrêts de trafic.*

*DURO ROUTE est un enrobé prêt à l'emploi, applicable à froid, composé d'un dérivé du goudron, de solvants et d'agrégats de 0,3 à 4 mm. DURO ROUTE est compatible avec tous les enrobés, l'asphalte et le béton, même sur une surface humide.*

Un seau de 25 kg de DURO ROUTE couvre 1 m<sup>2</sup> sur environ 2 cm d'épaisseur.

DURO ROUTE se conserve 12 mois en seaux hermétiquement fermés. Il est recommandé de stocker les seaux dans un local tempéré, et de ne pas les empiler sur plus de 4 rangées.



Conditionnement en seaux de 25 kg



### Enrobé à froid, prêt à l'emploi

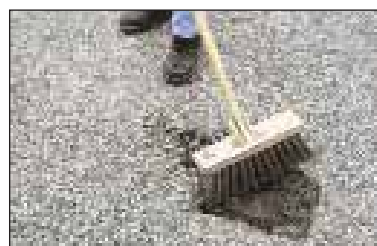
Produit	Poids kg	Article N°
DURO ROUTE noir	seau étanche de : 25,0	03625

Palette complète : 36 seaux de 25 kg = 1200 kg

### Applications

- *Parkings.*
  - *Descentes de garage.*
  - *Allées de jardin.*
  - *Chaussées.*
  - *Trottoirs.*
  - *Sols industriels.*
- Pour les trous profonds (au dessus de 5 cm), appliquer une couche de DURO ROUTE de 1 cm d'épaisseur sur le fond et les parois du trou, remplir le trou d'un matériau compactable (graves cailloux...) puis terminer par une couche de 2 à 3 cm.
  - L'emploi de DURO ROUTE est déconseillé sur les surfaces qui viennent de recevoir des produits de salage.

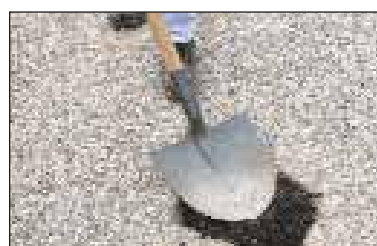
### Mise en œuvre



1 Balayer débris, poussières et eau (une surface humide n'empêche pas l'adhésion).



2 Verser dans le trou une quantité suffisante de DURO ROUTE en créant un léger dôme recouvrant les bords.



3 Tasser le produit avec le dos d'une pelle.

