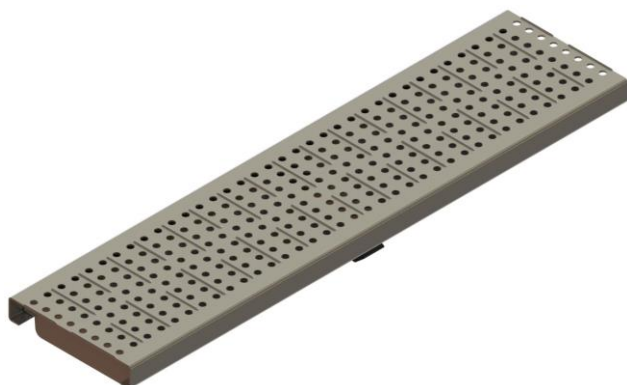


Informations produit



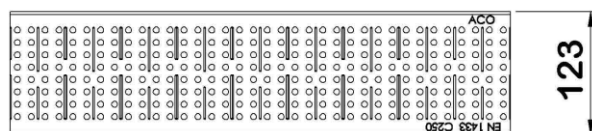
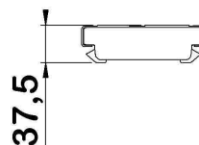
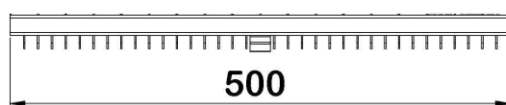
Avantages

- Acier inoxydable
- Système de verrouillage Drainlock® résistant aux agents chimiques et à la corrosion
- Grille esthétique en accord avec l'aménagement urbain
- Trous adaptés aux talons fins
- Facile à poser
- Accès P.M.R.
- Classe C250

Description produit

- Grille passerelle en acier inoxydable conforme à la norme NF EN 1433
- Adaptable aux caniveaux de largeur 100 mm des gammes ACO Xtradrain et ACO Multidrain
- Trous d'absorption de diamètre 6 mm
- Longueur 500 mm

Données techniques



Article	Surface absorption (cm ² /m)	Classe	Longueur (mm)	Largeur extérieure (mm)	Hauteur (mm)	Poids (kg)
12655	178	C250	500	123	37	2,3