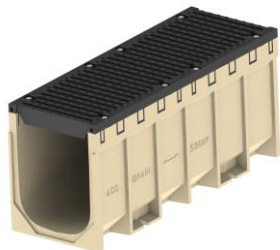


## Caniveau Série S300 Béton Polymère / Grille Passerelle Fonte / A pente n°1 / F900

## Informations produit



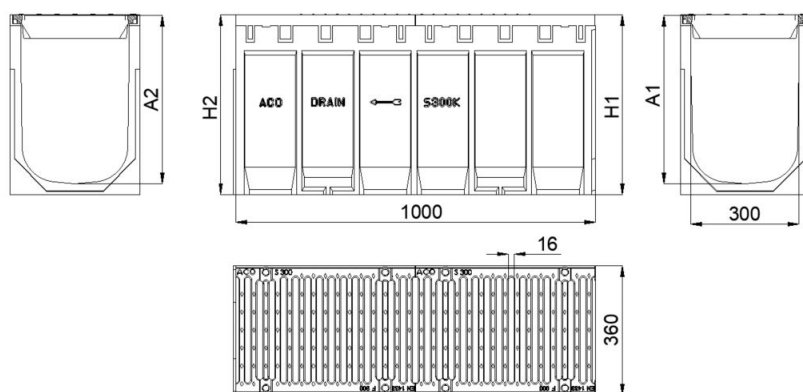
## Avantages

- Béton Polymère : imperméable, non poreux, ingélicif, robuste, surface lisse pour limiter l'encrassement et résistant à l'abrasion.
- Adapté aux applications nécessitant une résistance aux charges exceptionnelles, à un trafic lourd et intense.
- Grille passerelle fonte solidement fixée par 8 boulons au mètre.
- Feuillures en fonte robustes intégrées
- Système d'emboîtement de type "mâle-femelle" pour faciliter la pose et améliorer l'étanchéité
- Permet de concilier esthétique et robustesse
- Classe F900

## Description produit

- Élément de caniveau conforme à la norme NF EN 1433
- Gorge pour joints d'étanchéité
- Renforts latéraux pour une meilleure répartition des charges
- Section hydraulique importante
- Flancs plats pour faciliter la pose des pavés ou des dalles
- Cavité pour améliorer l'ancrage dans le béton de pose
- Surface d'absorption : 1156 cm<sup>2</sup>/m
- Section hydraulique 1067,8/1081,2 cm<sup>2</sup>

## Données techniques



Article	Longueur (mm)	Largeur extérieure (mm)	Largeur (mm)	Hauteur H1 (mm)	Hauteur sortie H2 (mm)	Fil d'eau A1 (mm)	Fil d'eau sortie A2 (mm)	Poids (kg)	Quantité par palette
04301	1000	360	300	400	405	370	375	130,16	6