



11

ACO PowerDrain Seal in avec joint d'étanchéité intégré pour zones extrêmes

[RETOUR AU SOMMAIRE](#)



ACO PowerDrain Seal in – Caniveaux en béton polymère feuillure fonte avec joint d'étanchéité intégré

Généralités			314
ACO PowerDrain Seal in V100G	Caniveaux avec grilles Powerlock montées, sans pente, 1000 mm	Feuillure fonte intégrée béton polymère	324
ACO PowerDrain Seal in V150G	Caniveaux avec grilles Powerlock montées, sans pente, 1000 mm	Feuillure fonte intégrée béton polymère	331
ACO PowerDrain Seal in V200G	Caniveaux avec grilles Powerlock montées, sans pente, 1000 mm	Feuillure fonte intégrée béton polymère	340



Déclaration de conformité selon
la directive DPC : www.aco.fr

ACO PowerDrain Seal in
Informations en ligne



La gamme de produits ACO PowerDrain Seal in

Le système de drainage pour charges lourdes

La solution ACO PowerDrain Seal in est équipée en série d'un joint d'étanchéité intégré à la jointure des caniveaux. Ainsi, le caniveau répond déjà aujourd'hui aux exigences de demain en matière d'étanchéité et de qualité de l'eau.

Classes		
■ A 15	■ C 250	■ E 600
■ B 125	■ D 400	■ F 900
Conformément à la norme NF EN 1433		
Largeurs		
100, 150, 200 mm		
Matériau		
Béton polymère avec feuilure en fonte		

Champs d'application typiques

Application	PowerDrain Seal in
	Grilles des classes A 15 – F 900
Joint intégré à la jointure des caniveaux	Seal in
Version caniveaux basse hauteur	
Gares routières	■
Zones de transit de conteneurs	■
Design et point de lumières	■
Aéroports	■
Zones et rues piétonnes	
Portes de hangars	■
Zones industrielles	■
Centre de dépôts de poids lourds	Avec système d'évacuation ¹⁾
Places de stationnement pour camions	■
Zones de logistique	■
Voies publiques et places	
Stations-services et aires de repos	■
Parkings souterrains	Avec système d'évacuation ¹⁾
Aires et stations de lavage	Avec système d'évacuation ¹⁾
Surfaces régies par la loi fédérale allemande de gestion des eaux : Installations LAU	Avec système d'évacuation ¹⁾



IKT – Institut allemand pour les Infrastructures souterraines, Gelsenkirchen (Allemagne)

Aperçu de la solution ACO PowerDrain Seal in

- Corps de caniveaux avec sortie étanche
- Caniveaux d'un demi-mètre
- Caniveau à pente
- Avaloir

PowerDrain Seal in Cadre en fonte

Produits complémentaires

Largeur 100 mm



Seal in
TECHNOLOGY



Corps de caniveau
avec raccord



Corps de caniveau avec
pente en cascade



Avaloirs, version haute
ou basse hauteur

Largeur 150 mm



Seal in
TECHNOLOGY

Largeur 200 mm

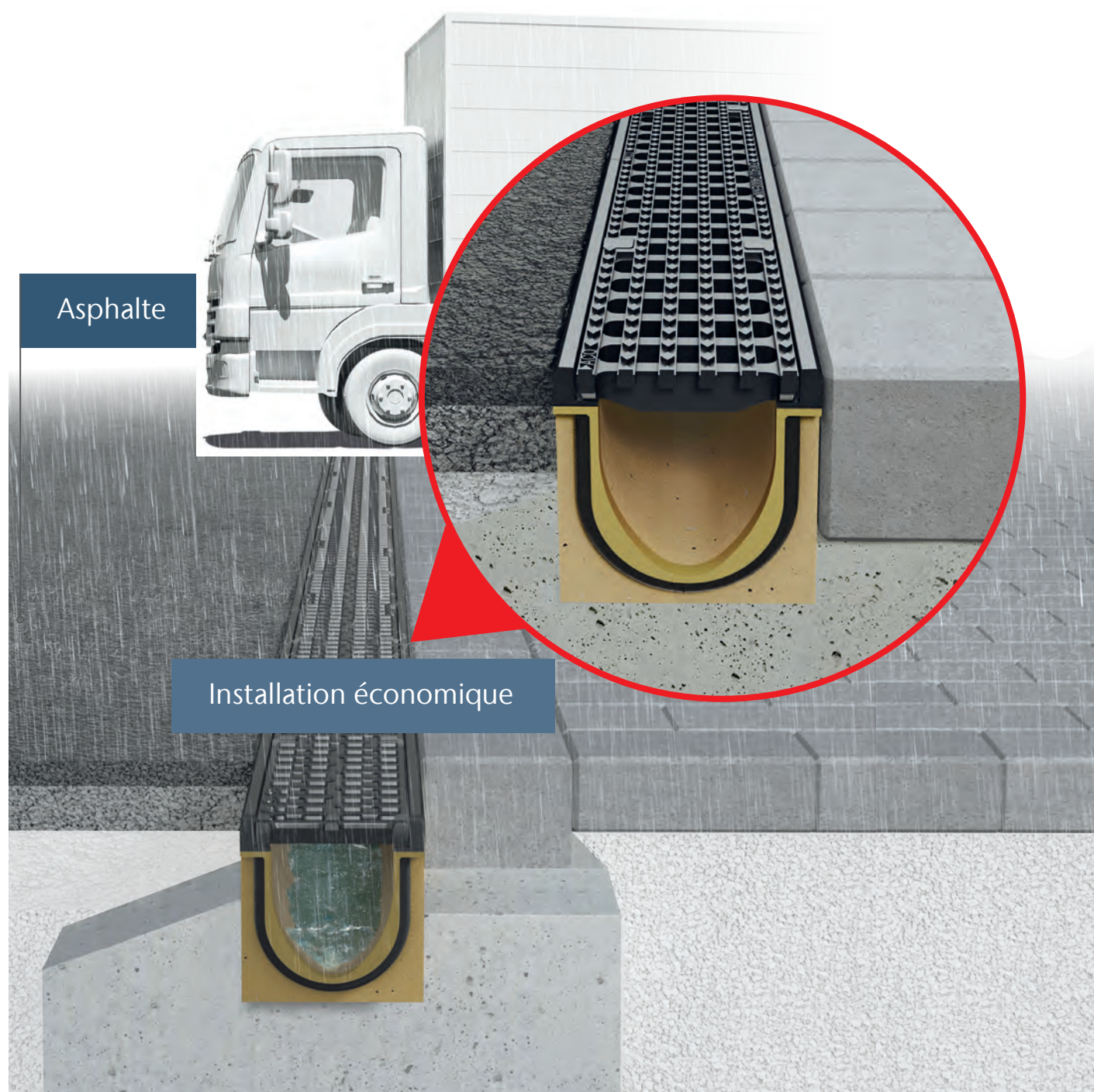


Seal in
TECHNOLOGY



ACO PowerDrain Seal in – le caniveau pour charges lourdes

Une construction de caniveau renforcée avec une feuillure en fonte de 12mm



Asphalte

Installation économique

Nouvelles possibilités – les zones de charges lourdes traitées facilement

Dans les zones de charges lourdes jusqu'à la classe D 400, le revêtement de surface peut être appliqué directement sur ACO PowerDrain Seal in. Le béton de pose vient jusqu'au niveau de la feuillure afin d'assurer le maintien du caniveau, la surface de roulement repose contre la feuillure. Grâce à PowerDrain, la technologie Seal in assure une parfaite étanchéité de la ligne de caniveau.

La gamme MultilineHD permet de créer de nouvelles tendances d'aménagement, notamment grâce aux grilles en fonte à barreaux longitudinaux.

Les caniveaux PowerDrain ont été spécialement conçus pour :

- Les zones de logistique
- Les places de stationnement pour camions



Les pavés



Feuillure en fonte

La feuillure en fonte de 12 mm de large et le corps de caniveau renforcé permettent une installation économique. Combiné aux grilles en fonte, le caniveau de drainage est mis en valeur esthétiquement.

Installation économique

Pour des zones qui vont jusqu'à la classe D 400, les revêtements peuvent être directement collés contre les parois du caniveau. Ainsi, les maîtres d'ouvrage et les sous-traitants en tirent des avantages économiques, architecturaux et esthétiques.

Parois latérales renforcées

Les parois du caniveau en béton polymère sont renforcées et assurent ainsi une grande longévité.

Joint d'étanchéité

Avec la technologie Seal in : l'alliance du béton polymère ACO et du joint assure une ligne de caniveau étanche. Testé et certifié par l'Institut allemand pour les infrastructures souterraines (IKT).

Seal in
TECHNOLOGY



Notre gamme de grilles

Découvrez notre gamme de grilles Powerlock classes D400 et F900.

Des matériaux de qualité

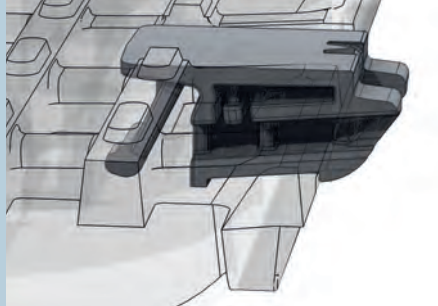
Lors de la conception d'éléments de construction, le bon choix du matériau détermine l'esthétique et la fonctionnalité.

Les matériaux utilisés par ACO se caractérisent par leur solidité, leur résistance au vieillissement et leur résistance aux milieux agressifs, aux effluents, au gel, aux sels de déneigement, à la chaleur et au soleil. En raison de leur longue durée de vie et de leur recyclabilité, ils sont à la fois durables et écologiques et assurent ainsi la pérennité de l'ouvrage.



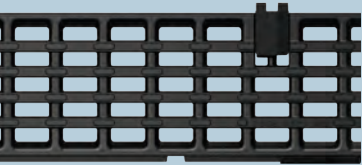
Présentation du système PowerDrain Seal in

La grille redessinée en fonte offre sécurité maximale contre les débordements transversaux. Le design des barres longitudinales combine une grande surface d'absorption avec un aspect moderne et des propriétés hydrauliques optimales.



Le nouveau système de verrouillage de sécurité ACO Powerlock en polyuréthane hautement résistant assure une longévité et une sécurité maximale.

De part sa conception unique, l'amortisseur contribue activement à la réduction contre le bruit de claquement des grilles. Il réduit aussi la vibration, ce qui protège l'installation dans le temps.

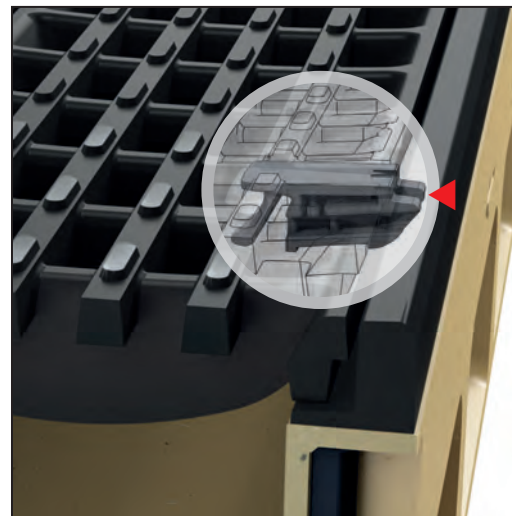


Un verrouillage automatique

Lorsque la grille n'est pas encore installée, les ergots de verrouillage dépassent latéralement.

Lorsque la grille est placée sur le caniveau, il suffit d'appuyer avec le pied pour que les ergots viennent se clipser dans leurs emplacements.

Ainsi, aucun outil n'est nécessaire pour verrouiller la grille.



11



La grille ne peut être retirée qu'en la déverrouillant à l'aide de deux clés



La grille se verrouille automatiquement en la claquant avec le pied.

Un débit optimal, un nettoyage plus efficace : avantages hydrauliques de la section en V

La forme de la section d'écoulement a un impact déterminant sur le débit hydraulique du caniveau. La section en V, combinée à la surface lisse du béton polymère ACO, donne des résultats impressionnants. L'étude des phénomènes pluvieux des dernières décennies montre que 85% de la pluviométrie se retrouve dans la partie inférieure.

Pour tenir compte de ce phénomène, nous avons développé la section en V. Grâce à la partie plus basse et plus étroite de la section, l'eau s'écoule nettement plus rapidement même en cas de précipitations légères, optimisant ainsi l'effet d'auto-curage. C'est justement en cas de précipitations légères que l'auto-curage prend de l'importance pour que, lors de

lourdes précipitations, l'ensemble de la section d'écoulement soit efficace. Ce principe de drainage adapté a déjà fait ses preuves depuis des décennies dans la technique des caniveaux avec les profils dits ovoïdes.

Ces profils ont une hauteur de remplissage plus importante en cas de faible débit d'eau, et disposent ainsi d'une vitesse d'écoulement plus élevée pour une section égale.

De plus, le dispositif de verrouillage Powerlock garantit un écoulement sans obstacles de l'eau de surface.



ACO PowerDrain installé en zones logistiques



Contre les nuisances sonores

L'amortissement intelligent entre la grille et le caniveau rend ce caniveau silencieux, sans vibration

Pour le bien-être des riverains, il est possible d'éviter le bruit. ACO Powerdrain contribue ici activement, dans le domaine de la construction, à la protection contre les nuisances sonores issues de la circulation routière. L'amortissement spécial en élastomère entre le caniveau et la grille, combiné à une grille bloquée de manière sûre mais néanmoins flexible, créent ainsi un amortissement durable des bruits lors du passage des véhicules sur le caniveau. De plus, l'amortissement protège le corps du caniveau contre l'usure et augmente ainsi la durée de vie de l'ensemble du système.



Amortissement en élastomère dur – intégré dans le cadre de protection des bords

Efficace

Quand l'efficacité est au centre de nos préoccupations : l'engagement de qualité du leader mondial

Vous pouvez compter sur l'expertise ACO. La nouvelle gamme Powerdrain répond également en tous points à nos critères de qualité stricts. Ainsi, ACO Powerdrain est doté d'une feuillure massive de 8 mm.

Les cadres et les grilles en fonte sont faites en GJS (fonte à graphite sphéroïdal) et revêtus d'un vernis cataphorèse (peinture par immersion cathodique). Nous soutenons les chargés de planification avec une documentation technique détaillée et des aides à la rédaction d'appels d'offres.

L'utilisation universelle pour toutes les classes de charge de A15 à F900 facilite la rédaction de ces appels d'offres et garantit la disponibilité du produit. Pour une sécurité et une efficacité sur le chantier (de la zone piétonne à l'aéroport en passant par le circuit de formule 1 et les parcs d'activités), les guides de pose ainsi que la maniabilité des corps de caniveaux ACO, qui ont fait leur preuves des milliers de fois, participent à la fixation, au bétonnage et au pavage requis. Le premier regard sur le produit suffit à inspirer la confiance.

Le dispositif de verrouillage Powerlock

Les grilles passerelles en fonte ACO PowerDrain sont dotées du dispositif de verrouillage Powerlock, système qui a fait ses preuves. Le système durable d'ouverture et de fermeture, conçu complètement sans vis, est garanti par ce dispositif. Ainsi, le montage et le nettoyage de la ligne de caniveau sont considérablement facilités. De plus, le dispositif d'arrêt autobloquant ne peut, en aucun cas, s'ouvrir de lui-même sous l'effet de charges de freinage ou lors d'un dépassement.



2
Tourner la clé de levage



1
Insérer la clé de levage dans la targette



3
Le dispositif d'arrêt Powerlock est ouvert

ACO PowerDrain Seal in sécurisé avec les grilles Powerlock

Grilles des classes D 400 – F 900

Grille à barreaux
longitudinaux
Fonte



Grille à barreaux
longitudinaux
Fonte



Caractéristiques de la nouvelle grille Powerlock



Grille en fonte avec Powerlock

La nouvelle grille en fonte offre une sécurité maximale contre le déclipsage latéral. Le design à barreaux longitudinaux associe une grande surface d'absorption à un aspect moderne et des propriétés hydrauliques optimales.



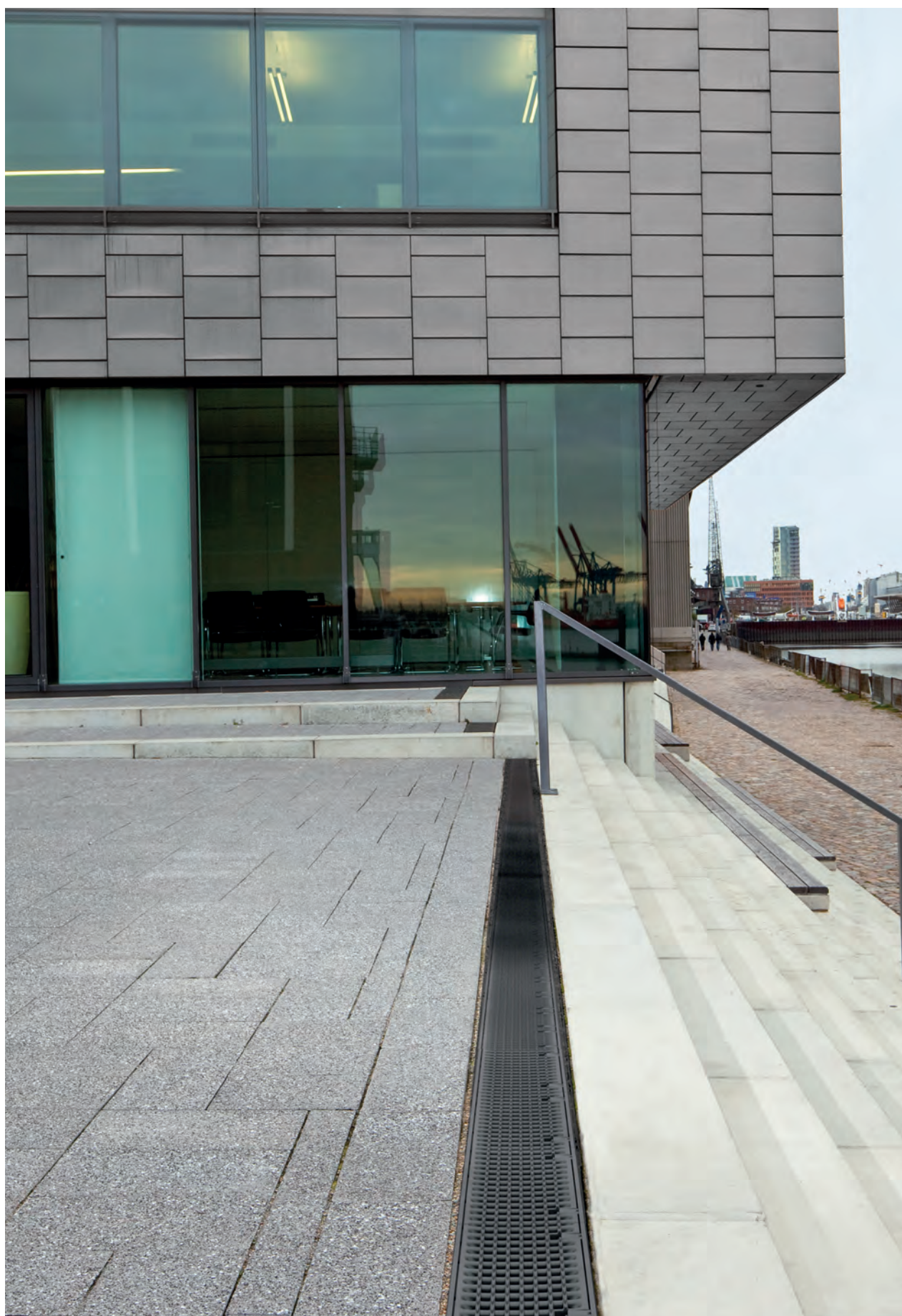
Verrouillage de sécurité

Le nouveau système de sécurité ACO Powerlock est facile à utiliser et permet de verrouiller de façon fiable la grille sur le caniveau. Les éléments de verrouillage spécifiques fabriqués en polypropylène très résistant garantissent un fonctionnement durable.



Composants amortissants

L'amortisseur contribue activement, dans le domaine de la construction, à la protection contre les nuisances sonores issues de la circulation routière.

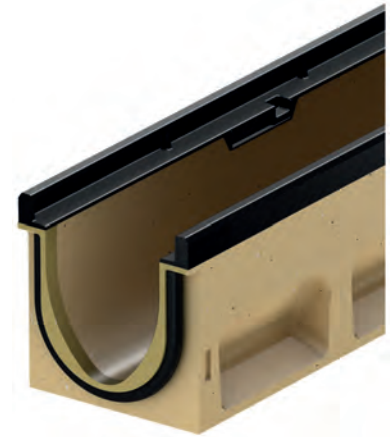


ACO PowerDrain Seal in V100G

Avantages produits

- Ligne de caniveaux étanche à l'eau grâce à la technologie Seal in (selon le certificat IKT D01185)
 - Livré monté avec joint en EPDM dans les jonctions de caniveau
 - Corps de caniveau en béton polymère
 - Installation simple
- Pour la protection des eaux
- Pour la protection du bâtiment
- Pour une gestion contrôlée des eaux de pluie
- Avec verrouillage autobloquant Powerlock et amortissement intégré (D 400 – F 900)
- Auto-curage amélioré grâce à une section en V, lisse, tout au long du lit de caniveau

- Système de caniveaux conforme à la norme NFEN 1433
- Largeur nominale 100 mm
- Classes D400 – F900
- Avec feuillure de 12 mm en fonte



Corps de caniveau sans pente, 1 000 mm

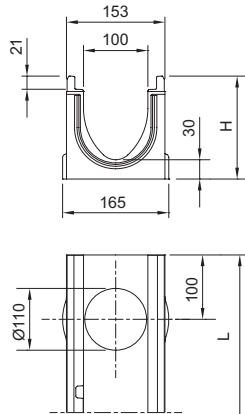
- Raccord disponible avec un joint EPDM en nitrile inclus
- Combinaisons possibles pour le corps de caniveau (exemple):
 - Type 0.0 – 0.0.2 – 0.1 – 0.2
- *) Les corps de caniveau avec raccord sortie verticale ont une épaisseur de fond supérieure de 5 mm à celle des corps de caniveaux raccordables
 - Exemple: Le type 5.0.2 est adapté aux types 5 – 5.0 – 5.1



	Dimensions			Type	Unité	Poids	N° d'article
	Long.	Larg.	Hauteur				
	[mm]	[mm]	[mm]	N°	[pce]	[kg]	
	1 000	153	155	0,0	20	24,6	132930
			180	5,0	20	26,8	132940
			205	10,0	20	29,2	132950
			255	20,0	10	33,9	132970

	Dimensions			Type	Unité	Poids	N° d'article
	Long.	Larg.	Hauteur				
	[mm]	[mm]	[mm]	N°	[pce]	[kg]	

Avec sortie DN 110



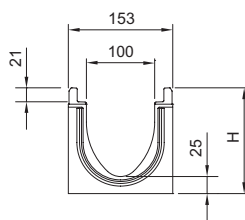
1 000	153	160°)	0.0.2	10	25,6	132934
		185°)	5.0.2	10	28,1	132944
		210°)	10.0.2	10	30,6	132954
		260°)	20.0.2	5	35,8	132974

Corps de caniveau sans pente, 500 mm

- Raccord disponible avec un joint EPDM en nitrile inclus
- Avec un préformage latéral pour les raccords d'angle, en T et en L (manchon nécessaire, voir la partie Accessoires)
- *) Les corps de caniveau avec raccord sortie verticale ont une épaisseur de fond supérieure de 5 mm à celle des corps de caniveaux raccordables
- Exemple: Le type 5.0.2 est adapté aux types 5 – 5.0 – 5.1

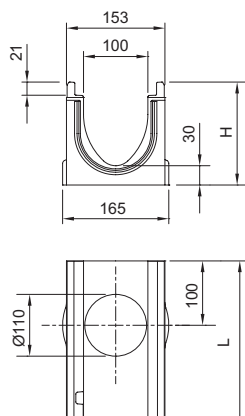


	Dimensions			Type	Unité	Poids	N° d'article
	Long.	Larg.	Hauteur				
	[mm]	[mm]	[mm]	N°	[pce]	[kg]	



500	153	155	0,1	10	12,6	132932
		180	5,1	10	13,8	132942
		205	10,1	10	15,1	132952
		255	20,1	10	17,6	132972

Avec sortie DN 110



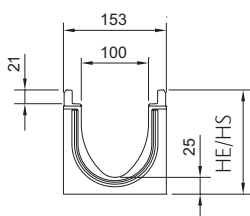
500	153	160°)	0,2	10	13,2	132933
		185°)	5,2	10	14,7	132943
		210°)	10,2	10	16,1	132953
		260°)	20,2	10	19,0	132973

Corps de caniveau avec pente, 1000 mm

- Pour pose avec pente intégrée de 0,5%
- Type 1-10 pour une longueur de ligne de 10 m max
- Chaque type peut être raccordé directement à l'avaloir
- Combinaisons possibles pour le corps de caniveau
 - Type 5 - 5.0 - 5.0.2 - 5.1 - 5.2
 - Type 10 - 10.0 - 10.0.2 - 10.1 - 10.2



Dimensions			Type	Unité	Poids	N° d'article
Long.	Larg.	Hauteur entrée/sortie	N°	[pce]	[kg]	
[mm]	[mm]	[mm]				
1000	153	155/160	1	10	24,9	132901
		160/165	2	10	25,3	132902
		165/170	3	10	25,7	132903
		170/175	4	10	26,2	132904
		175/180	5	10	26,7	132905
		180/185	6	10	27,1	132906
		185/190	7	10	27,6	132907
		190/195	8	10	28,0	132908
		195/200	9	10	28,5	132909
		200/205	10	10	29,0	132910

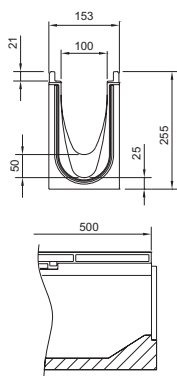


Corps de caniveau avec pente en cascade (5 cm), 500 mm

- Pour pallier à la pente lors de la pose en cascade
- Du type 10 à 20. (pente en cascade de 5 cm)
- En béton polymère



Dimensions			Unité	Poids	N° d'article
Long.	Larg.	Hauteur	[pce]	[kg]	
[mm]	[mm]	[mm]			
500	153	255	6	17,4	132975



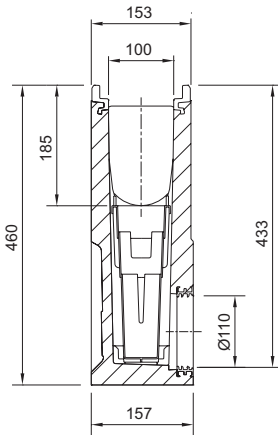
Avaloirs, 500 mm

- Avec joint EPDM en nitrile pour un raccord horizontal étanche
- Avec adaptateur de raccordement pour un raccord étanche au caniveau
- Avec obturateur (1 pièce) pour fermer l'avaloir de façon étanche et unilatérale
- Avec panier en polypropylène PP
- Version basse pour un type de caniveau 0 – 10 ou version haute pour un type de caniveau 0 – 20



Dimensions			Raccord DN	Unité	Poids	N° d'article
Long. [mm]	Larg. [mm]	Hauteur [mm]				

Version basse, avec raccord sortie DN 110 ou 160

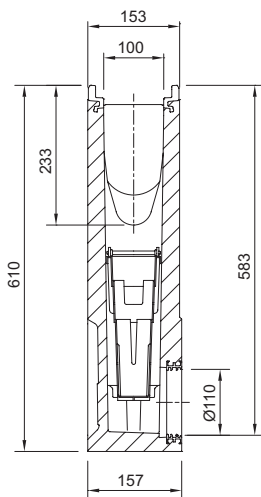


500 153 460

110 10 33,3 132991

160 10 32,3 132998

Version haute, avec raccord sortie DN 110 ou 160

















500 153 610

110 10 45,2 132992

160 10 44,2 132999

Accessoires

	Description	Adapté à	Poids [kg]	Unité [pce]	N° d'article
Pour la version en fonte					
	Obturbateur amont/aval réversible <ul style="list-style-type: none"> ■ Pour l'entrée et la sortie de caniveau ■ En béton polymère ■ Avec feuillure revêtement noir ■ Longueur 25 mm 	■ V100 P/G 0. à 20.	1,7	10	132985
	Obturbateur pour sortie de caniveau <ul style="list-style-type: none"> ■ En béton polymère ■ Avec joint EPDM DN 110 pour sortie horizontale et étanche ■ Avec feuillure revêtement noir ■ Longueur 40 mm 	■ V100 P/G 0. ■ V100 P/G 5. ■ V100 P/G 10. ■ V100 P/G 20.	1,6 2,0 2,3 3,1	6 6 6 6	132946 132947 132948 132949
	Manchon pour changement de sens d'écoulement <ul style="list-style-type: none"> ■ En béton polymère ■ Avec feuillure revêtement noir ■ Longueur : 40 mm ■ Se colle sur le corps du caniveau 	■ V100 P/G 0. ■ V100 P/G 5. ■ V100 P/G 10. ■ V100 P/G 20.	1,5 1,6 1,7 2,0	6 6 6 6	132956 132957 132958 132959
	Adaptateur pour les raccords d'angle, en T et en L <ul style="list-style-type: none"> ■ En béton polymère ■ Avec feuillure revêtement noir ■ Longueur 25 mm ■ Pour raccorder de façon étanche les raccords d'angle, en T et en L ■ Se colle sur le corps du caniveau 	■ V100 P/G 0. ■ V100 P/G 5. ■ V100 P/G 10. ■ V100 P/G 20.	1,3 1,4 1,5 1,7	6 6 6 6	132966 132967 132968 132969
Accessoires pour tous les matériaux					
	Tube de lubrifiant <ul style="list-style-type: none"> ■ Répond aux exigences de la directive de l'Office fédéral allemand pour l'environnement sur les lubrifiants sanitaires, lubrifiant alimentaire selon la norme NF EN ISO 21469, convient pour l'eau potable, compatible avec les joints toriques ■ Contenu : 23 g 	Technologie Seal in <ul style="list-style-type: none"> ■ Largeur 100 <ul style="list-style-type: none"> □ Type 0.0 : environ 40 jonctions de caniveaux □ Type 10.0 : environ 30 jonctions de caniveaux □ Type 20.0 : environ 20 jonctions de caniveaux 	0,1	40	132495
	Obturbateur anti-odeurs <ul style="list-style-type: none"> ■ Acier inoxydable (V2A) ■ DN 110 	<ul style="list-style-type: none"> ■ Multiline Seal in ■ Deckline P ■ PowerDrain Seal in ■ PowerDrain Performance 	0,4	6	132493
	Crépine <ul style="list-style-type: none"> ■ DN 110 	■ Corps de caniveau avec sortie DN 110	0,5	10	02769

Description	Adapté à	Poids	Unité	N° d'article
		[kg]	[pce]	
 <p>Raccord</p> <ul style="list-style-type: none"> ■ PVC ■ DN 110 ■ Longueur: 100 mm 	■ Corps de caniveau et avaloirs avec sortie DN 110	0,1	50	00056
 <p>Obturbateur anti-odeurs</p> <ul style="list-style-type: none"> ■ PP ■ DN 110 ■ Une pièce 	■ Avaloirs avec sortie DN 110	0,2	5	01509
 <p>Obturbateur anti-odeurs</p> <ul style="list-style-type: none"> ■ PVC ■ DN 160 	■ Avaloirs avec sortie DN 160	1,9	5	02638
 <p>Élément intermédiaire (Acier)</p> <ul style="list-style-type: none"> ■ Acier inoxydable ■ Avec une bride de serrage d'étanchéité pour le raccordement des bandes d'étanchéité ■ Avec des ouvertures d'écoulement ■ DN 110 	■ Corps de caniveau avec sortie verticale DN 110	5,0	30	01043
 <p>Élément intermédiaire (fonte)</p> <ul style="list-style-type: none"> ■ Fonte EN-GJS ■ Avec une bride de serrage d'étanchéité pour le raccordement des bandes d'étanchéité ■ Avec des ouvertures d'écoulement 	■ Corps de caniveau avec sortie verticale DN 110	13,1	40	7034.10.12
 <p>Cloche coupe feu</p> <ul style="list-style-type: none"> ■ Remarque: <ul style="list-style-type: none"> □ En cas d'incendie, le volume d'écoulement est réduit □ Lors du carottage, la pièce Fit-in doit être installée ■ Homologation aBG: Z-19.53-2439 ■ Agrément technique général: Z-19.17-2430 	■ Élément intermédiaire (fonte) □ Art. 7034.10.12	0,5	5	7034.20.02
 <p>Mastic en polyester</p> <ul style="list-style-type: none"> ■ Pour une fixation sur site ■ Conteneur de 0,5 kg 	■ Pour coller des éléments préfabriqués en béton polymère	0,9	10	02163
Accessoires pour grille				
 <p>Clé de levage</p> <ul style="list-style-type: none"> ■ Permet le retrait de la grille ■ Pour ouvrir le verrouillage Powerlock (2 pièces nécessaires) ■ Acier galva. 	■ Grille de recouvrement	0,3	10	3000679



En 2021, la grille ACO Powerlock a été promue «ARCHITECS[®] DARLING» dans la catégorie: meilleur produit d'innovation «technique»

Grille classe D400 - Powerlock

- Grille conforme à la norme NFEN 1433
- Avec verrouillage autobloquant Powerlock et amortissement intégré



Matériau	Dimensions		Dimensions ouverture	Surface d'absorption	Poids	Unité	N° d'article
	Long.	Larg.	Hauteur				
	[mm]	[mm]					

Grille en fonte à barreaux longitudinaux

	Fonte EN-GJS	500	123	30 × 12	368	5,4	50	133926
---	--------------	-----	-----	---------	-----	-----	----	--------

Grille Classe F900 – Powerlock

- Grille conforme à la norme NFEN 1433
- Avec verrouillage autobloquant Powerlock et amortissement intégré



Matériau	Dimensions		Dimensions ouverture	Surface d'absorption	Poids	Unité	N° d'article
	Long.	Larg.	Hauteur				
	[mm]	[mm]					

Grille en fonte à barreaux longitudinaux

	Fonte EN-GJS	500	123	30 × 12	368	5,4	50	153620
---	--------------	-----	-----	---------	-----	-----	----	--------

ACO Powerdrain Seal in V 150 G

Avantages produits

- Ligne de caniveau étanche à l'eau grâce à la technologie Seal in (selon le certificat IKT D01185)
 - Livré de série avec joint en EPDM dans les jonctions de caniveau
 - Corps de caniveau en béton polymère ACO résistant
 - Installation simple comme d'habitude
- Pour la protection des eaux
- Pour la protection du bâtiment
- Pour une gestion contrôlée des eaux de pluie
- Sélection de grilles de recouvrement
- Avec verrouillage autobloquant Powerlock et amortissement intégré (D 400 – F 900)
- Auto-curage amélioré grâce à une section en V, lisse, tout au long du lit de caniveau

- Système de caniveaux conforme à la norme NFEN1433
- Largeur nominale 150 mm
- Classes D400 – F900
- Avec feuillure de 12 mm en fonte



Corps de caniveau sans pente, 1 000 mm

- Raccord disponible avec un joint EPDM en nitrile inclus
- Combinaisons possibles pour le corps de caniveau (exemple):
 - Type 0.0 – 0.0.2 – 0.1 – 0.2
 - *) Les corps de caniveau avec raccord sortie verticale ont une épaisseur de fond supérieure de 10 mm à celle des corps de caniveaux raccordables
 - Exemple: Le type 5.0.2 est adapté aux types 5 – 5.0 – 5.1



	Dimensions			Type	Unité	Poids	N° d'article
	Long.	Larg.	Hauteur				
	[mm]	[mm]	[mm]				
	1000	203	205	0.0	9	35,9	152230
			230	5.0	9	38,6	152240
			255	10.0	9	41,4	152250
			305	20.0	9	46,9	152270

	Dimensions			Type	Unité	Poids	N° d'article
	Long.	Larg.	Hauteur				
	[mm]	[mm]	[mm]	N°	[pce]	[kg]	
Avec sortie DN 160							
	1000	203	215 ^{*)}	0.0.2	6	38,0	152234
			240 ^{*)}	5.0.2	6	40,8	152244
			265 ^{*)}	10.0.2	6	43,6	152254
			315 ^{*)}	20.0.2	6	49,2	152274

Corps de caniveau sans pente, 500 mm

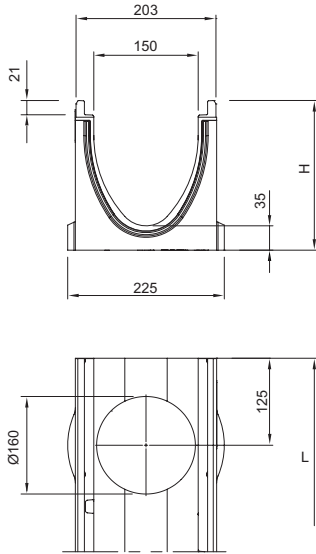
- Raccord disponible avec un joint EPDM en nitrile inclus
 - Avec un préformage latéral pour les raccords d'angle, en T et en L (manchon nécessaire, voir la partie Accessoires)
 - *) Les corps de caniveau avec raccord sortie verticale ont une épaisseur de fond supérieure de 10 mm à celle des corps de caniveaux raccordable
- Exemple: Le type 5.0.2 est adapté aux types 5 – 5.0 – 5.1



	Dimensions			Type	Unité	Poids	N° d'article
	Long.	Larg.	Hauteur				
	[mm]	[mm]	[mm]	N°	[kg]	[pce]	
	500	203	205	0,1	6	18,2	152231
			230	5,1	6	19,6	152241
			255	10,1	6	21,0	152251
			305	20,1	6	23,9	152271

Dimensions			Type	Unité	Poids	N° d'article
Long.	Larg.	Hauteur	N°	[kg]	[pce]	
[mm]	[mm]	[mm]				

Avec sortie DN 160



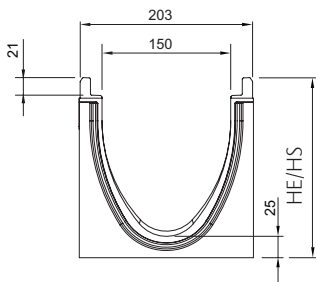
500	203	215 ^{*)}	0,2	6	19,2	152232
		240 ^{*)}	5,2	6	20,8	152242
		265 ^{*)}	10,2	6	22,3	152252
		315 ^{*)}	20,2	6	25,2	152272

Corps de caniveau avec pente, 1 000 mm

- Pour pose avec pente intégrée de 0,5 %
- Type 1-10 pour une longueur de ligne de 10 m max
- Seuls les types 5 et 10 sont raccordables directement à l'avaloir
- Combinaisons possibles pour le corps de caniveau
 - Type 5 - 5.0 - 5.0.2 - 5.1 - 5.2
 - Type 10 - 10.0 - 10.0.2 - 10.1 - 10.2



Dimensions			Type	Unité	Poids	N° d'article
Long.	Larg.	Hauteur entrée/sortie	N°	[pce]	[kg]	
[mm]	[mm]	[mm]				



1000	203	205/210	1	6	36,3	152201
		210/215	2	6	36,8	152202
		215/220	3	6	37,4	152203
		220/225	4	6	37,9	152204
		225/230	5	6	38,5	152205
		230/235	6	6	39,0	152206
		235/240	7	6	39,5	152207
		240/245	8	6	40,1	152208
		245/250	9	6	40,6	152209
		250/255	10	6	41,2	152210

Corps de caniveaux avec pente en cascade (5 cm), 500 mm

- Pour pallier à la pente lors de la pose en cascade
- Du type 10 – 20. (pente en cascade de 5 cm)
- En béton polymère



	Dimensions			Type	Unité	Poids	N°
	Long.	Larg.	Hauteur	N°			d'article
	[mm]	[mm]	[mm]		[pce]	[kg]	
 	500	203	305	10-20	6	25,1	152275

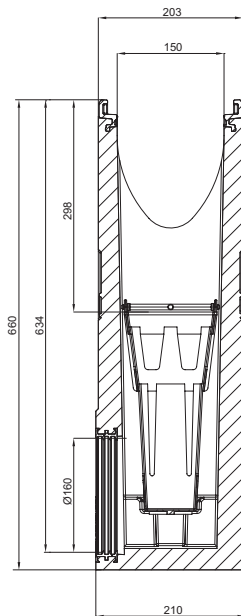
Avaloirs, 500 mm

- Avec joint EPDM en nitrile pour un raccord horizontal et étanche
- Avec panier en polypropylène PP

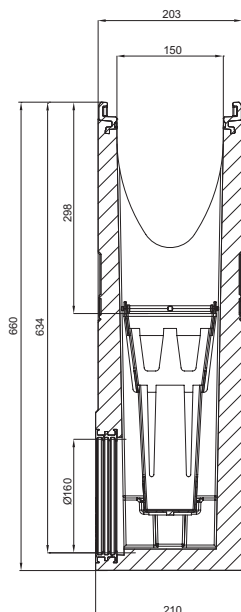


	Dimensions			Type	Unité	Poids	N°
	Long.	Larg.	Hauteur	N°			d'article
	[mm]	[mm]	[mm]		[pce]	[kg]	

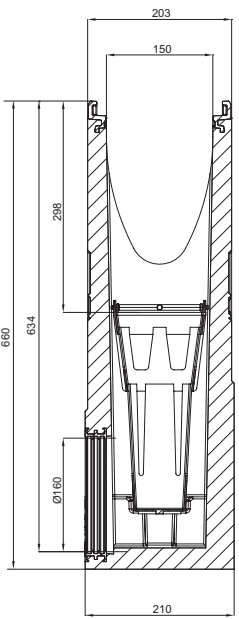
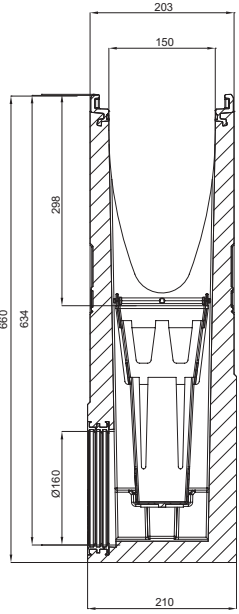
Avec sortie DN 160



500	203	660	0	6	62,0	152291
-----	-----	-----	---	---	------	--------





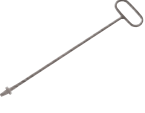


500	203	660	5	6	61,5	152292
-----	-----	-----	---	---	------	--------

	Dimensions			Type	Unité	Poids	N° d'article
	Long.	Larg.	Hauteur	N°			
	[mm]	[mm]	[mm]		[pce]	[kg]	
	500	203	660	10	6	61,1	152293
	500	203	660	20	6	60,1	152294

Accessoires

	Description	Adapté à	Poids	Unité	N°
			[kg]	[pce]	d'article
Pour la version en fonte					
	Obturbateur amont/aval réversible <ul style="list-style-type: none"> ■ Pour l'entrée et la sortie de caniveau ■ En béton polymère ■ Avec feuillure revêtement noir ■ Longueur 30 mm ■ Obturbateur pour sortie de caniveau 	■ V 150 P/G 0 à 20.	4,0	20	152285
	Obturbateur aval <ul style="list-style-type: none"> ■ En béton polymère ■ Avec joint EPDM DN 160 pour sortie horizontale et étanche ■ Avec feuillure revêtement noir ■ Longueur 40 mm 	■ V 150 P/G 0	2,4	6	152246
		■ V 150 P/G 5	2,9	6	152247
		■ V 150 P/G 10	3,4	6	152248
		■ V 150 P/G 20	3,9	6	152249
	Manchon pour changement de sens d'écoulement <ul style="list-style-type: none"> ■ En béton polymère ■ Avec feuillure revêtement noir ■ Longueur 40 mm ■ Se colle sur le corps du caniveau 	■ V 150 P/G 0	2,5	6	152256
		■ V 150 P/G 5.0	2,6	6	152257
		■ V 150 P/G 10	2,7	6	152258
		■ V 150 P/G 20	3,1	6	152259
	Adaptateur pour les raccords d'angle, en T et en L <ul style="list-style-type: none"> ■ En béton polymère ■ Avec feuillure revêtement noir ■ Longueur 30 mm ■ Pour raccorder de façon étanche les raccords d'angle, en T et en L ■ Se colle sur le corps du caniveau 	■ V 150 P/G 0	2,3	6	152266
		■ V 150 P/G 5	2,5	6	152267
		■ V 150 P/G 10	2,6	6	152268
		■ V 150 P/G 20	3,2	6	152269
	Tube de lubrifiant <ul style="list-style-type: none"> ■ Répond aux exigences de la directive de l'Office fédéral allemand pour l'environnement sur les lubrifiants sanitaires, lubrifiant alimentaire selon la norme NF EN ISO 21469, convient pour l'eau potable, compatible avec les joints toriques ■ Contenu : 23 g 	Technologie Seal in <ul style="list-style-type: none"> ■ Largeur 150 <ul style="list-style-type: none"> □ Type 0.0 : environ 30 jonctions de caniveaux □ Type 10.0 : environ 20 jonctions de caniveaux □ Type 20.0 : environ 10 jonctions de caniveaux 	0,1	40	132495
	Obturbateur anti-odeurs <ul style="list-style-type: none"> ■ Acier inoxydable (V2A) ■ DN 160 	<ul style="list-style-type: none"> ■ Multiline Seal in ■ PowerDrain Seal in ■ PowerDrain Performance 	0,7	6	133399

Description	Adapté à	Poids	Unité	N° d'article
		[kg]	[pce]	
 <p>Raccord</p> <ul style="list-style-type: none"> ■ PVC ■ DN 160 ■ Longueur: 150 mm 	<ul style="list-style-type: none"> ■ Corps de caniveau et avaloirs avec sortie DN 160 	0,5	50	00058
 <p>Obturbateur anti-odeurs</p> <ul style="list-style-type: none"> ■ PVC ■ DN 160 	<ul style="list-style-type: none"> ■ Avaloirs avec sortie DN 160 	1,9	5	02638
 <p>Élément intermédiaire (fonte)</p> <ul style="list-style-type: none"> ■ Fonte EN-GJS ■ Avec une bride de serrage d'étanchéité pour le raccordement des bandes d'étanchéité ■ Avec des ouvertures d'écoulement 	<ul style="list-style-type: none"> ■ Corps de caniveau avec sortie verticale DN 160 	14,4	40	7036.10.12
 <p>Mastic en polyester</p> <ul style="list-style-type: none"> ■ Pour une fixation sur site ■ Conteneur de 0,5 kg 	<ul style="list-style-type: none"> ■ Pour coller des éléments préfabriqués en béton polymère 	0,9	10	02163
Accessoires pour grille				
 <p>Clé de levage</p> <ul style="list-style-type: none"> ■ Permet le retrait de la grille ■ Pour ouvrir le verrouillage Powerlock (2 pièces nécessaires) ■ Acier galva. 	<ul style="list-style-type: none"> ■ Grille de recouvrement 	0,3	10	3000679



En 2021, la grille ACO Powerlock a été promue «ARCHITECS 'DARLING'» dans la catégorie : meilleur produit d'innovation «technique»

Grille classe D 400 – Powerlock

- Grille conforme à la norme NFEN 1433
- Avec verrouillage autobloquant Powerlock et amortissement intégré



Matériau	Dimensions		Dimensions ouverture	Surface d'absorption	Poids	Unité	N° d'article
	Long.	Larg.	Hauteur				
	[mm]	[mm]	[mm]	[cm ² /m]	[kg]	[pce]	

Grille en fonte à barreaux longitudinaux



Fonte EN-GJS	500	173	30 × 13	660	8,4	50	133927
--------------	-----	-----	---------	-----	-----	----	--------

Grille classe F900 – Powerlock

- Grille conforme à la norme NFEN 1433
- Avec verrouillage autobloquant Powerlock et amortissement intégré



Matériau	Dimensions		Dimensions ouverture	Surface d'absorption	Poids	Unité	N° d'article
	Long.	Larg.	Hauteur				
	[mm]	[mm]	[mm]	[cm ² /m]	[kg]	[pce]	

Grille en fonte à barreaux longitudinaux



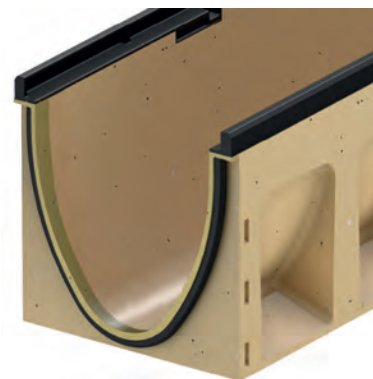
Fonte EN-GJS	500	173	30 × 13	660	8,4	50	153621
--------------	-----	-----	---------	-----	-----	----	--------

ACO Powerdrain Seal in V200G

Avantages produits

- Ligne de caniveau étanche à l'eau grâce à la technologie Seal in (selon le certificat IKT D01185)
 - Livré de série avec joint en EPDM dans les jonctions de caniveau
 - Corps de caniveau en béton polymère ACO résistant
 - Installation simple comme d'habitude
- Pour la protection des eaux
- Pour la protection du bâtiment
- Pour une gestion contrôlée des eaux de pluie
- Sélection de grilles de recouvrement
- Avec verrouillage autobloquant Powerlock et amortissement intégré (D 400 – F 900)
- Auto-curage amélioré grâce à une section en V, lisse, tout au long du lit de caniveau

- Système de caniveaux conforme à la norme NFEN 1433
- Largeur nominale 200 mm
- Classes D400 – F900
- Avec feuillure de 12 mm en fonte

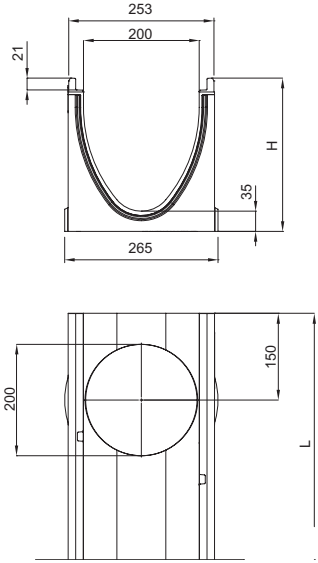


Corps de caniveau sans pente, 1 000 mm

- Raccord disponible avec un joint EPDM en nitrile inclus
- Combinaisons possibles pour le corps de caniveau (exemple):
 - Type 0.0 – 0.0.2 – 0.1 – 0.2
- *) Les corps de caniveau avec raccord sortie verticale ont une épaisseur de fond supérieure de 10 mm à celle des corps de caniveaux raccordable
- Exemple: Le type 5.0.2 est adapté aux types 5 – 5.0 – 5.1



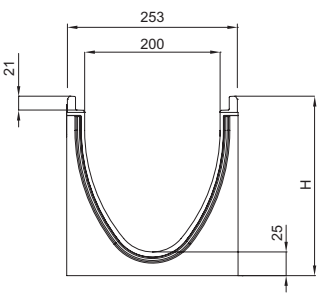
	Dimensions			Type	Unité	Poids	N°
	Long. [mm]	Larg. [mm]	Hauteur [mm]	N°	[pce]	[kg]	d'article
	1000	253	255	0,0	9	47,4	152430
			280	5,0	9	50,4	152440
			305	10,0	9	53,3	152450
			355	20,0	6	59,2	152470

	Dimensions			Type	Unité	Poids	N°
	Long.	Larg.	Hauteur	d'article			
	[mm]	[mm]	[mm]	N°	[pce]	[kg]	
Avec sortie DN 200							
	1000	253	265 ^{*)}	0.0.2	6	49,6	152434
			290 ^{*)}	5.0.2	6	52,7	152444
			315 ^{*)}	10.0.2	6	55,8	152454
			365 ^{*)}	20.0.2	3	62,0	152474

Corps de caniveau sans pente, 500 mm

- Raccord disponible avec un joint EPDM en nitrile inclus
- Avec un préformage latéral pour les raccords d'angle, en T et en L (manchon nécessaire, voir la partie Accessoires)
- *) Les corps de caniveau avec raccord sortie verticale ont une épaisseur de fond supérieure de 10 mm à celle des corps de caniveaux raccordables
- Exemple: Le type 5.0.2 est adapté aux types 5 – 5.0 – 5.1



	Dimensions			Type	Unité	Poids	N°
	Long.	Larg.	Hauteur	d'article			
	[mm]	[mm]	[mm]	N°	[pce]	[kg]	
	500	253	255	0,1	6	24,3	152431
			280	5,1	6	25,8	152441
			305	10,1	6	27,4	152451
			355	20,1	6	30,5	152471

ACO Powerdrain Seal in V200G

Avantages produits

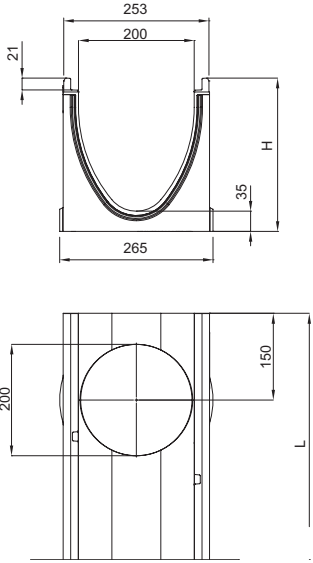
- Ligne de caniveau étanche à l'eau grâce à la technologie Seal in (selon le certificat IKT D01185)
 - Livré de série avec joint en EPDM dans les jonctions de caniveau
 - Corps de caniveau en béton polymère ACO résistant
 - Installation simple comme d'habitude
 - Pour la protection des eaux
 - Pour la protection du bâtiment
 - Pour une gestion contrôlée des eaux de pluie
 - Sélection de grilles de recouvrement
 - Avec verrouillage autobloquant Powerlock et amortissement intégré (D 400 – F900)
 - Auto-curage amélioré grâce à une section en V, lisse, tout au long du lit de caniveau
- Système de caniveaux conforme à la norme NFEN 1433
 - Largeur nominale 200 mm
 - Classes D400 – F900
 - Avec feuillure de 12 mm en fonte

Corps de caniveau sans pente, 1 000 mm

- Raccord disponible avec un joint EPDM en nitrile inclus
- Combinaisons possibles pour le corps de caniveau (exemple):
 - Type 0.0 – 0.0.2 – 0.1 – 0.2
- *) Les corps de caniveau avec raccord sortie verticale ont une épaisseur de fond supérieure de 10 mm à celle des corps de caniveaux raccordables
 - Exemple: Le type 5.0.2 est adapté aux types 5 – 5.0 – 5.1



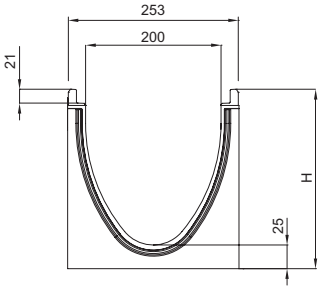
	Dimensions			Type	Unité	Poids	N° d'article
	Long. [mm]	Larg. [mm]	Hauteur [mm]				
	1000	253	255	0,0	9	47,4	152430
			280	5,0	9	50,4	152440
			305	10,0	9	53,3	152450
			355	20,0	6	59,2	152470

	Dimensions			Type	Unité	Poids	N°
	Long.	Larg.	Hauteur				d'article
	[mm]	[mm]	[mm]	N°	[pce]	[kg]	
Avec sortie DN 200							
			265 ^{*)}	0.0.2	6	49,6	152434
			290 ^{*)}	5.0.2	6	52,7	152444
	1000	253	315 ^{*)}	10.0.2	6	55,8	152454
			365 ^{*)}	20.0.2	3	62,0	152474

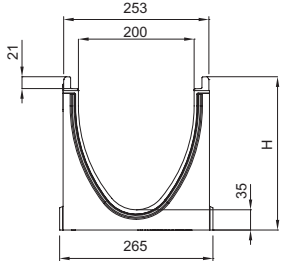
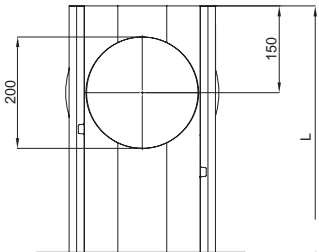
Corps de caniveau sans pente, 500 mm

- Raccord disponible avec un joint EPDM en nitrile inclus
- Avec un préformage latéral pour les raccords d'angle, en T et en L (manchon nécessaire, voir la partie Accessoires)
- *) Les corps de caniveau avec raccord sortie verticale ont une épaisseur de fond supérieure de 10 mm à celle des corps de caniveaux raccordables
 - Exemple: Le type 5.0.2 est adapté aux types 5 – 5.0 – 5.1



	Dimensions			Type	Unité	Poids	N°
	Long.	Larg.	Hauteur				d'article
	[mm]	[mm]	[mm]	N°	[pce]	[kg]	
	500	253	255	0,1	6	24,3	152431
			280	5,1	6	25,8	152441
			305	10,1	6	27,4	152451
			355	20,1	6	30,5	152471

Avec sortie DN 200

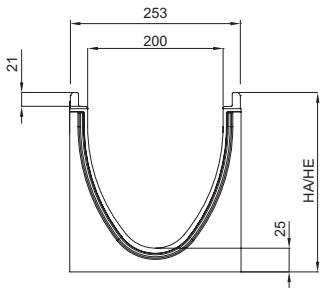
	500	253	265 ^{*)}	0,2	6	24,3	152432	
			290 ^{*)}	5,2	6	25,8	152442	
				315 ^{*)}	10,2	6	27,4	152452
				365 ^{*)}	20,2	6	30,4	152472

Corps de caniveau avec pente, 1 000 mm

- Pour pose avec pente intégrée de 0,5%
- Type 1-10 pour une longueur de ligne de 10m max
- Seuls les types 5 et 10 sont raccordables directement à l'avaloir
- Combinaisons possibles pour le corps de caniveau
 - Type 5 - 5.0 - 5.0.2 - 5.1 - 5.2
 - Type 10 - 10.0 - 10.0.2 - 10.1 - 10.2



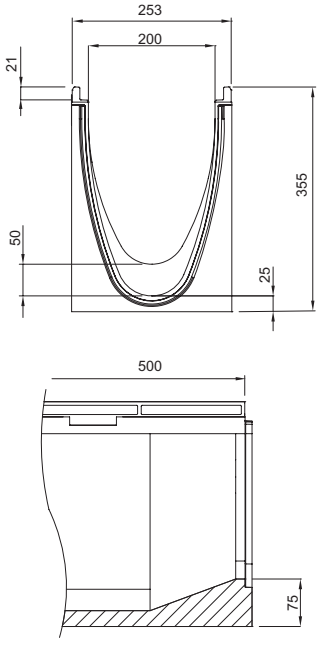
Dimensions			Type	Unité	Poids	N°
Long.	Larg.	Hauteur entrée/sortie	d'article			
[mm]	[mm]	[mm]	N°	[pce]	[kg]	
1000	253	255/260	1	6	47,8	152401
		260/265	2	6	48,4	152402
		265/270	3	6	49,0	152403
		270/275	4	6	49,6	152404
		275/280	5	6	50,2	152405
		280/285	6	6	50,8	152406
		285/290	7	6	51,4	152407
		290/295	8	6	52,0	152408
		295/300	9	6	52,6	152409
		300/305	10	6	53,2	152410



Corps de caniveaux avec pente en cascade (5 cm), 500 mm

- Pour pallier à la pente lors de la pose en cascade
- Du type 10 – 20. (pente en cascade de 5 cm)
- En béton polymère



	Dimensions			Type	Unité	Poids	N°
	Long.	Larg.	Hauteur	N°	[pce]	[kg]	d'article
	[mm]	[mm]	[mm]				
	500	253	355	10-20	6	32,6	152475

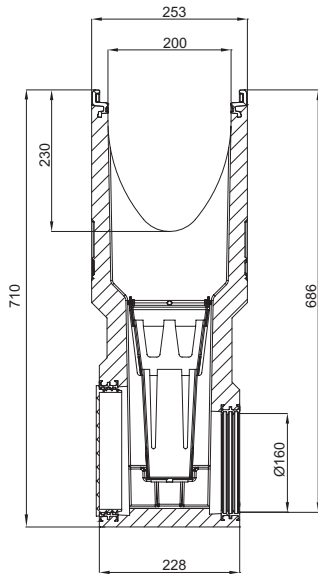
Avaloirs, 500 mm

- Avec joint EPDM en nitrile pour sortie horizontale et étanche
- Avec panier en polypropylène PP
- Raccordement DN 200 fermé avec bouchon manchon

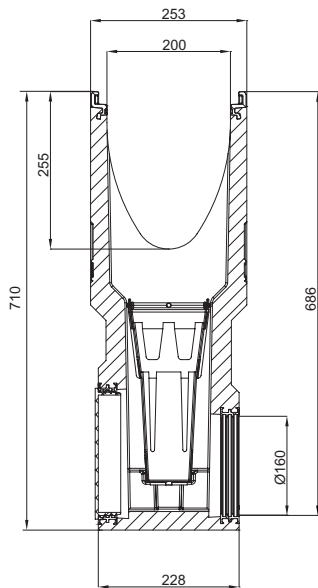


	Dimensions			Type	Unité	Poids	N°
	Long.	Larg.	Hauteur	N°	[pce]	[kg]	d'article
	[mm]	[mm]	[mm]				

Avec raccord sortie DN 160/200



500 253 710 0 6 67,5 152491



500 253 710 5 6 66,9 152492



En 2021, la grille ACO Powerlock a été promue « ARCHITECS ' DARLING » dans la catégorie : meilleur produit d'innovation « technique »

Grilles classe D 400 – Powerlock

- Grille conforme à la norme NFEN 1433
- Avec verrouillage autobloquant Powerlock et amortissement intégré



Matériau	Dimensions		Dimensions ouverture	Surface d'absorption	Poids	Unité	N° d'article
	Long.	Larg.					
	[mm]	[mm]	[mm]	[cm ² /m]	[kg]	[pce]	

Grille en fonte à barreaux longitudinaux

	Fonte EN-GJS	500	223	28,5x13,5	721	14	50	133928
---	--------------	-----	-----	-----------	-----	----	----	--------


Grille classe F900 – Powerlock

- Grille conforme à la norme NFEN 1433
- Avec verrouillage autobloquant Powerlock et amortissement intégré



Matériau	Dimensions		Dimensions ouverture	Surface d'absorption	Poids	Unité	N° d'article
	Long.	Larg.					
	[mm]	[mm]	[mm]	[cm ² /m]	[kg]	[pce]	

Grille en fonte à barreaux longitudinaux

	Fonte EN-GJS	500	223	28,5x13,5	721	18	50	153622
---	--------------	-----	-----	-----------	-----	----	----	--------