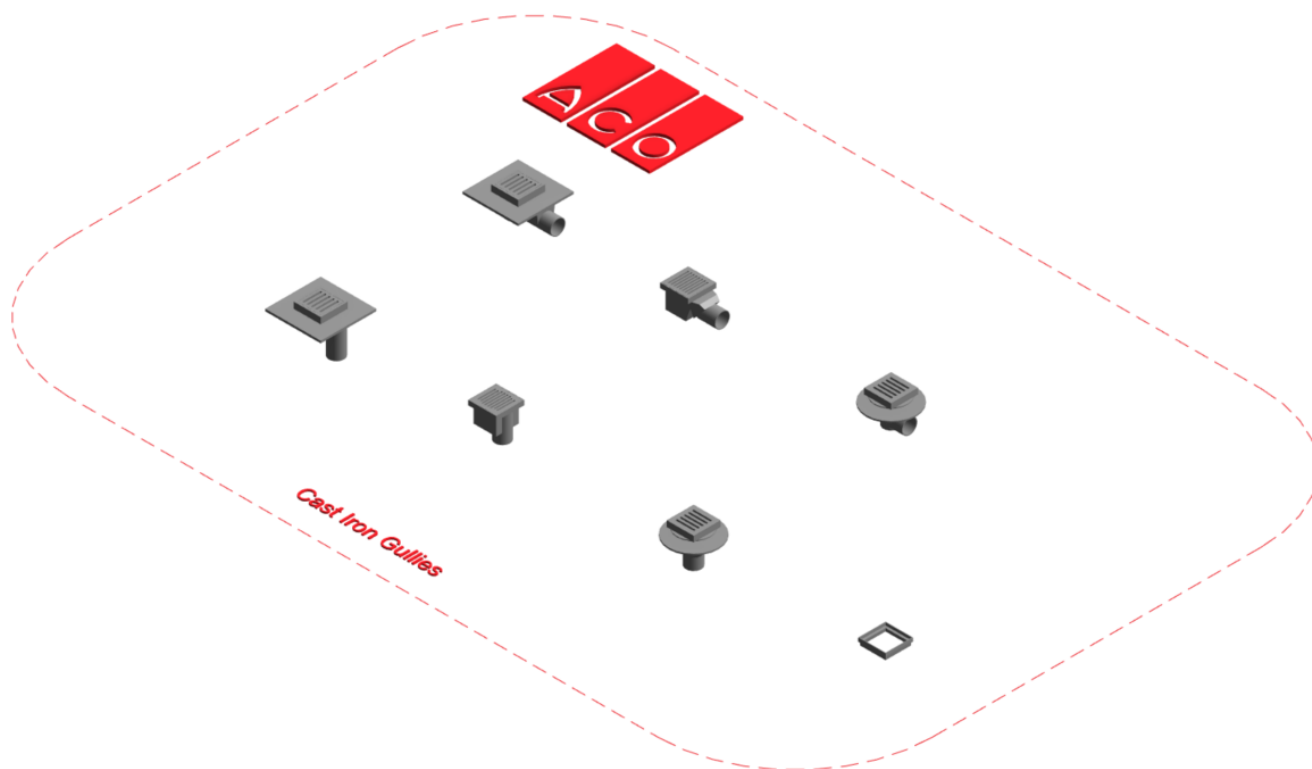


ACO Siphon fonte

Guide d'utilisation pour fichier Autodesk Revit



Introduction et vue d'ensemble:

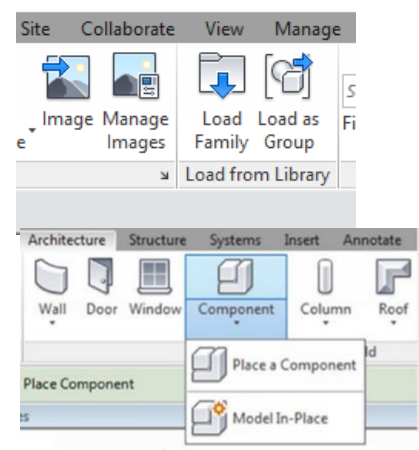
1. Il y a sept familles dans le modèle avec accessoires associés.
2. L'utilisateur peut choisir chaque famille de l'onglet type de sélection dans l'environnement du projet.

Caractéristiques du fichier et contenu:

1. La fiche fait moins de 2,5 MB et est fait pour être pratique.
2. La fiche est indiquée avec le nom de fabricant, le code article et autres informations pertinentes.
3. La nomenclature est aussi accessible depuis l'environnement du projet.

Chargement ACO Siphon en fonte dans le projet:

1. Téléchargez le fichier ACO Siphon fonte Bim et enregistrez-le dans l'emplacement approprié.
2. Chargez les familles dans le fichier projet.
3. Accédez à l'icône "Insérer" sur le ruban Revit et cliquez sur "Charger la famille".
4. Le fichier peut maintenant être placé dans votre projet. Accédez aux icônes "Architecture / Composant" sur le ruban Revit et cliquez sur "placer un composant".



Emplacement des familles:

Pour le réglage de la hauteur de PF_ST_UN_305914_Siphon Fonte Telescopique Noir 200x200 vertical DN100_ACO et PF_ST_UN_305915_Siphon Fonte Telescopique Noir 200x200 Horizontal DN100_ACO : l'utilisateur a une option de réglage de la hauteur du Siphon en entrant la valeur du H_min au H_max.

RSen_C_height	10.0
RSen_C_height_01	42.0
RSen_C_height_02	85.0

Bibliothèque de matériaux :

Les fichiers d'ACO Siphon fonte contiennent les matériaux qui ont été pré-chargés dans l'assemblage. Quand le fichier ACO Siphon fonte est chargé dans votre projet, les matériaux prés-chargés sont automatiquement transférés dans votre projet.

Nomenclatures et quantités :

Les informations comme le numéro d'article, le numéro GTIN, poids, sont enregistrés en tant que "paramètres partagés" afin d'apparaître facilement en créant une nomenclatures et quantités dans l'environnement du projet.

  <p><Cast Iron Gully and accessories></p>					
A	B	C	D	E	F
n	Description	Articlenumber	Weight	Technical information	Manufacturer
1	SIPHON FONTE REF. 5001.00.00 CADRE 200X200 SORTIE DN100 H	57540	11.00 kg	https://www.aco.fr/	ACO S.A.S
1	REHAUSSE FONTE REF. 5009.10.10 ASPHALTE 200X200	70539	2.60 kg	https://www.aco.fr/	ACO S.A.S
1	SIPHON FONTE 200X200 COUVERTURE FONTE SORTIE VERTICALE DN100 M125	305914	12.00 kg	https://www.aco.fr/	ACO S.A.S
1	SIPHON FONTE 200X200 COUVERTURE FONTE SORTIE HORIZONTALE DN100 M125	305915	14.10 kg	https://www.aco.fr/	ACO S.A.S
1	SIPHON FONTE REF. 5009.40.00 COMPLET SORTIE DN100 V	680489	13.50 kg	https://www.aco.fr/	ACO S.A.S
1	SIPHON FONTE ASPHALTE AVEC GRILLE ET PANIER 200X200 - SORTIE HORIZONTALE DN100	681089	21.20 kg	https://www.aco.fr/	ACO S.A.S
1	SIPHON FONTE REF. 5096.00.00 COMPLET G FONTE SORTIE DN100 V	681136	21.20 kg	https://www.aco.fr/	ACO S.A.S